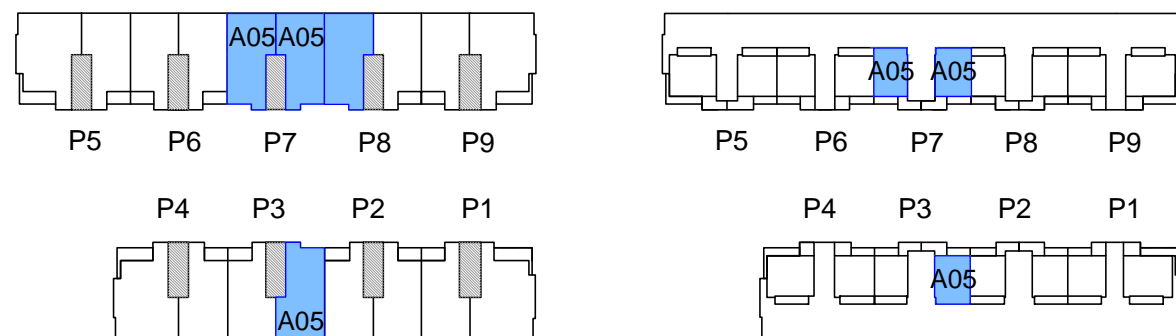
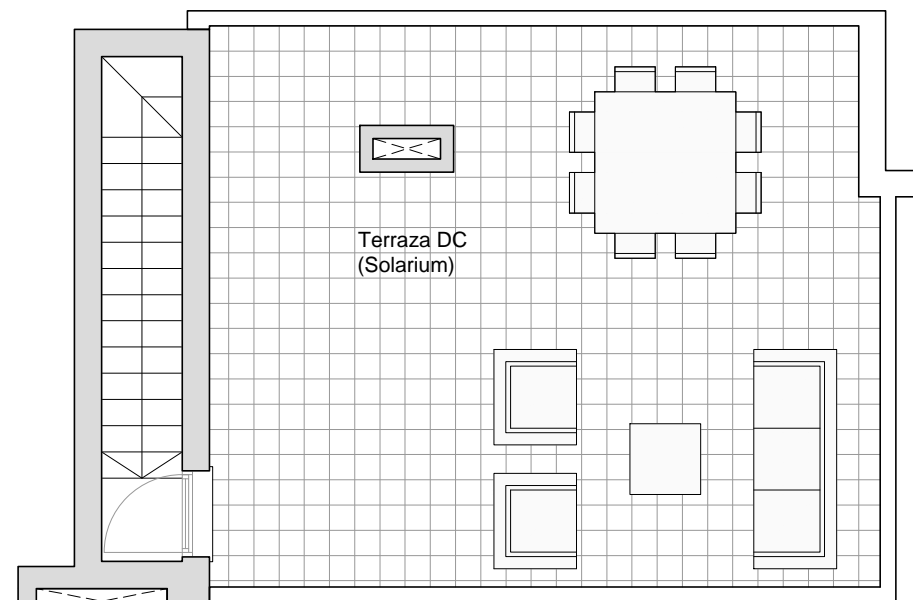


3 Dormitorios
Ubicada en planta 3ª

Escala 1/75

Superficies	
SUPERFICIE VIVIENDA	
Útil	94,86 m²
Construida	134,11 m²
SUPERFICIES INTERIORES	
Salón Comedor	23,03 m²
Vestíbulo	3,25 m²
Distribuidor	3,02 m²
Baño 1	3,76 m²
Baño 2	2,97 m²
Cocina	9,55 m²
Dormitorio 1	14,14 m²
Dormitorio 2	10,09 m²
Dormitorio 3	10,40 m²
Escalera a Solarium	4,21 m²
TOTAL SUPERFICIE INTERIOR	
	84,42 m²
SUPERFICIE ÚTIL EXTERIOR	
Tendedero	3,07 m²
Terraza cubierta	7,37 m²
TOTAL SUP. ÚTIL EXTERIOR CUBIERTA	
	10,44 m²
Terraza superior	36,66 m²
TOTAL SUP. ÚTIL EXTERIOR DESCUBIERTA	
	36,66 m²
SUPERFICIE CONSTRUIDA EXTERIOR	
TOTAL SUP. EXTERIOR CUBIERTA	
	12,80 m²
TOTAL SUP. EXTERIOR DESCUBIERTA	
	39,01 m²



PLANTA PISO 3º

PLANTA CUBIERTAS

