

Lista de piezas de repuesto

(2.763-026.0) Cabezal de cepillos D51 Bp

Índice de contenido

1130 Cabezal de cepillos D51 Bp (2.763-026.0)	3
10 Cabezal de cepillos D51 Bp	4
800 Lista de piezas de repuesto cabezal de c (5.971-722.0)	5
10 Cabezal para suelos BD	6
21 Palanca completo BD 40 (4.035-435.0)	10
62 Cepillo en forma de disco completo rojo (4.905-026.0)	11
62 Cepillo en forma de disco completo natur (4.905-027.0)	13
62 Cepillo en forma de disco completo blanc (4.905-028.0)	15
62 Cepillo en forma de disco completo negro (4.905-029.0)	17
63 Platillo motriz almohadila completo D51 (4.762-534.0)	19
20 Juego de modificación cabezal de cepillo	20
30 Juego de modificación D51/R55C B60 Bp (4.036-075.0)	22
10 Juego de modificación D51/R55C B60Bp	24

1130 Cabezal de cepillos D51 Bp (2.763-026.0)

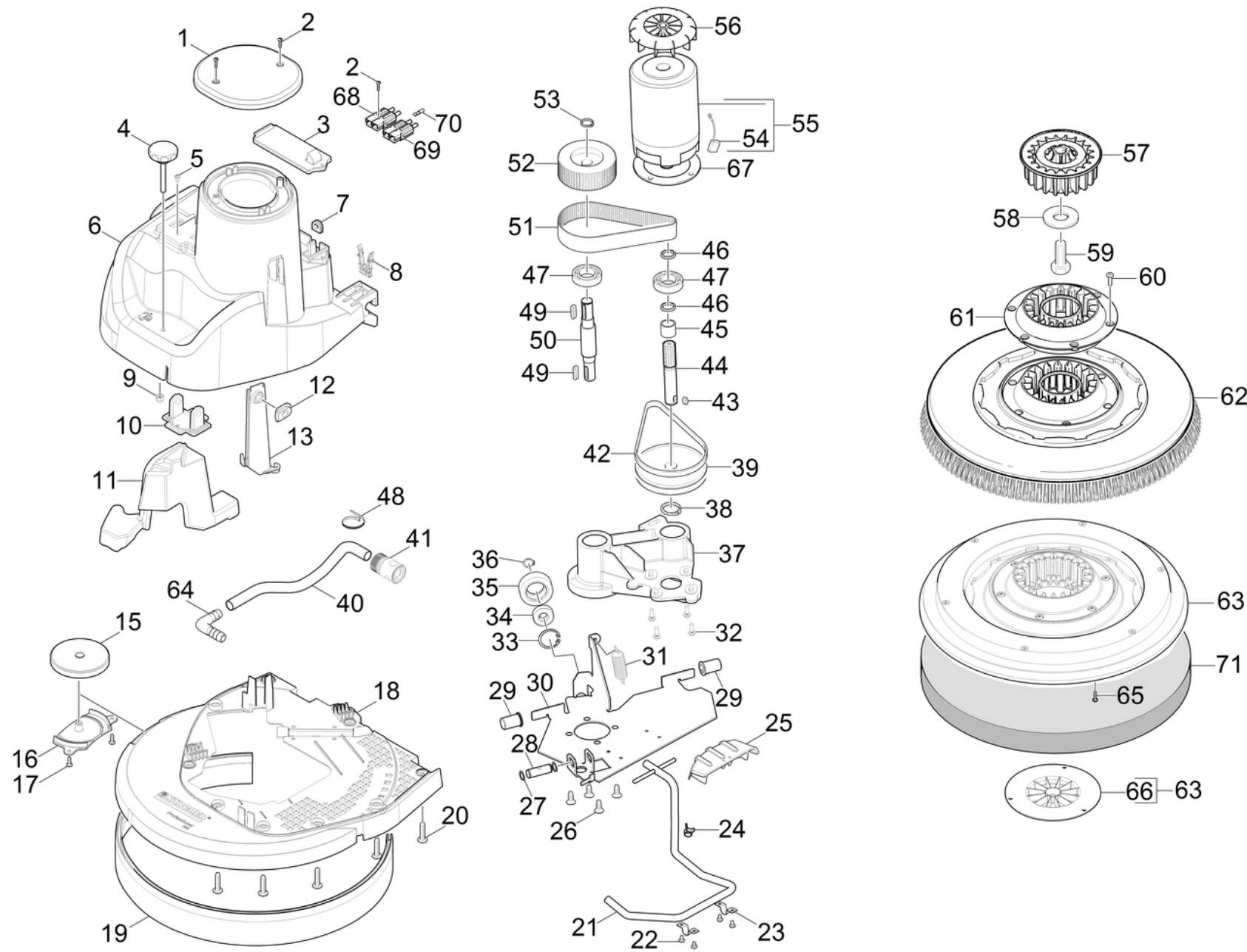
POS	Descripción	Cantidad	Unidad
10	Cabezal de cepillos D51 Bp	1.000	ST

10 Cabezal de cepillos D51 Bp

POS	N.º de artículo	Descripción	Cantidad	Unidad
800	5.971-722.0	Lista de piezas de repuesto cabezal de c	1.000	ST

800 Lista de piezas de repuesto cabezal de c (5.971-722.0)

POS	N.º de artículo	Descripción	Cantidad	Unidad
10		Cabezal para suelos BD	1.000	ST
20		Juego de modificación cabezal de cepillo	1.000	ST
30	4.036-075.0	Juego de modificación D51/R55C B60 Bp	1.000	ST



10 Cabezal para suelos BD

POS	N.º de artículo	Descripción	Cantidad	Unidad	Observación
1	5.035-500.0	Motor tapa BD	1.000	ST	
2	7.303-107.0	Tornillo 5x16 -10.9-P2R (K-In6Rd)	4.000	ST	
3	5.035-386.0	Tapa caja eléctrica	1.000	ST	
4	6.321-249.0	Mango en estrella	1.000	ST	
5	7.303-038.0	Tornillo M5x12 -St-P2R (In6Rd)	2.000	ST	
6	5.035-411.0	Capó BD	1.000	ST	
7	6.648-064.0	Manguito de goma para cable	1.000	ST	
8	5.035-424.0	Enganche rápido	2.000	ST	
9	7.311-514.0	Tuerca hexagonal M 8-A2-70 ISO 7040	1.000	ST	
10	5.035-604.0	Suspensión junta cabezal de cepillos BD	1.000	ST	
11	5.035-693.0	Peso adicional BD40W	1.000	ST	
12	5.035-673.0	Zapata deslizante	1.000	ST	
13	5.035-674.0	Placa de fijación cabezal de cepillos D4	1.000	ST	
15	5.035-499.0	Rodillo de rechazo	1.000	ST	
16	5.035-498.0	Sujeción rodillo de rechazo	1.000	ST	
18	5.035-415.0	Capó plato impulsor D51	1.000	ST	D51
19	5.035-695.0	Perfil de pantalla protectora D51	1.000	ST	D51
20	6.303-315.0	Tornillo 8 x 35	11.000	ST	
21	4.035-435.0	Palanca completo BD 40	1.000	ST	
22	7.303-328.0	Tornillo M5x8 -St-flZn/nc480h/C (In6Rd)	4.000	ST	
23	6.373-689.0	Abrazadera de tubo	2.000	ST	
24	6.388-559.0	Abrazadera de manguera	1.000	ST	
25	5.481-370.0	Pedal palanca muesca	1.000	ST	
26	7.303-226.0	Tornillo avellanado M8x20-St-A3E DIN7500	4.000	ST	
27	7.343-036.0	Anillo de seguridad 14x1-FST-RF DIN 471	2.000	ST	
28	5.035-683.0	Perno presión de apriete regulación	1.000	ST	
29	5.035-711.0	Casquillo del cojinete	2.000	ST	
30	4.035-438.0	Placa base accionamiento completo	1.000	ST	
31	6.330-093.0	Resorte de tracción	1.000	ST	
32	7.306-090.0	Tornillo M6x16 -8.8-R3R (In6Rd)	4.000	ST	
33	7.343-167.0	Anillo de seguridad 35x1,5-FST-BR DIN 4	1.000	ST	
34	7.401-128.0	Rodamiento de bolas 6202-2RS -Wälzl.St	1.000	ST	
35	4.035-198.0	Polea para recambio	1.000	ST	

10 Cabezal para suelos BD

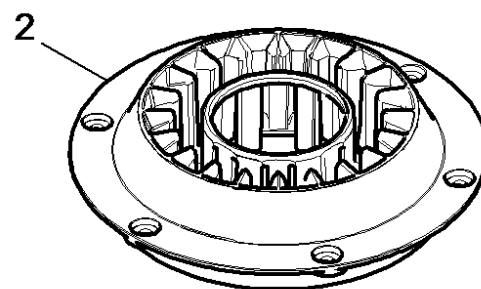
POS	N.º de artículo	Descripción	Cantidad	Unidad	Observación
36	7.343-015.0	Anillo de seguridad 15x1-FST-RF DIN 471	1.000	ST	
37	5.044-897.0	Soporte accionador de correa	1.000	ST	
38	7.343-007.0	Anillo de seguridad 20x1,2-FST-RF DIN 4	1.000	ST	
39	5.625-403.0	Arandela dentada 125Z	1.000	ST	
40	6.388-248.0	Manguera DN12,5	1.000	M	
41	4.645-332.0	Acoplamiento para mangueras 1/2" / 5/8"	1.000	ST	
42	6.348-383.0	Correa dentada HTD-447-3M-15 CXPIII	1.000	ST	
43	7.318-004.0	Chaveta paralela 6x6x12 -C45R DIN 6885-	1.000	ST	
44	5.100-379.0	Árbol accionador de correa 2	1.000	ST	
45	5.112-619.0	Hembrilla para accionador de correa	1.000	ST	
46	5.112-616.0	Hembrilla	2.000	ST	
47	7.401-173.0	Rodamiento de bolas 6204-2RS-WAELZLAGST	4.000	ST	
48	6.641-463.0	Cinta de cable	2.000	ST	
49	7.318-031.0	Chaveta paralela 6x6x28 -C45R DIN 6885-	2.000	ST	
50	5.100-378.0	Árbol accionador de correa 1 BD 530	1.000	ST	
51	6.348-384.0	Correa dentada HTD-475-5M-40 CXPIII	1.000	ST	
52	5.625-402.0	Arandela dentada 63Z	1.000	ST	
53	7.343-018.0	Anillo de seguridad 18x1,2-Rf-St DIN 47	1.000	ST	
54	6.610-239.0	Juego de escobillas de carbón ATAS	1.000	ST	
55	4.035-465.0	Motores de corriente continua nur fuer E	1.000	ST	BAT
56	6.613-025.0	Rueda del ventilador	1.000	ST	BAT
57	5.122-462.0	Alojamiento accionamiento colada a presi	1.000	ST	
58	7.312-268.0	Disco 8 -A2 ISO 7094	1.000	ST	
59	6.304-176.0	Tornillo hexagonal M8x16-A4-70 ISO 4017	1.000	ST	
60	7.303-112.0	Tornillo 6x20 -10.9-R2R (In6Rd)	6.000	ST	
61	5.033-002.0	Alojamiento cepillo SWS	1.000	ST	
62	4.905-028.0	Cepillo en forma de disco completo blanc	1.000	ST	
62	4.905-029.0	Cepillo en forma de disco completo negro	1.000	ST	
62	4.905-026.0	Cepillo en forma de disco completo rojo	1.000	ST	
62	4.905-027.0	Cepillo en forma de disco completo natur	1.000	ST	
63	4.762-534.0	Platillo motriz almohadila completo D51	1.000	ST	D51
64	6.388-628.0	Conector angular 1/2"	1.000	ST	
65	7.303-096.0	Tornillo 4x22 -ST-10.9-R2R (IN6RD)	3.000	ST	

10 Cabezal para suelos BD

POS	N.º de artículo	Descripción	Cantidad	Unidad	Observación
66	6.906-838.0	Centerlock	1.000	ST	
67	5.114-480.0	Anillo motor	1.000	ST	D51
68	6.646-329.0	Clavija de enchufe rojo 75A 12mm²	1.000	ST	BAT
69	6.643-048.0	Clavija de enchufe azul completo 75A 12m	1.000	ST	BAT
70	6.646-979.0	Contacto de enchufe 6 mm²	1.000	ST	BAT
71	6.371-146.0	Almohadilla de pulido beige 500 mm	1.000	ST	
71	6.369-468.0	Almohadilla de pulido beige	1.000	ZSA	
71	6.371-320.0	Almohadilla de pulido blanco D508	1.000	ST	
71	6.369-078.0	Almohadila verde	1.000	ZSA	
71	6.369-077.0	Almohadila negro	1.000	ZSA	
71	6.369-079.0	Almohadila rojo	1.000	ZSA	

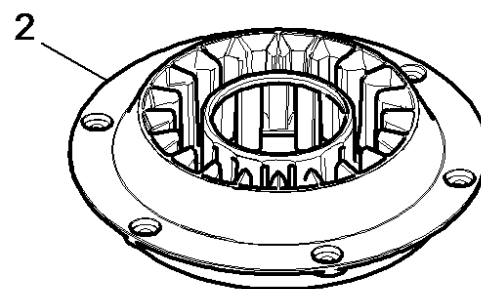
21 Palanca completo BD 40 (4.035-435.0)

POS	Descripción	Cantidad	Unidad
2	Eje	1.000	ST



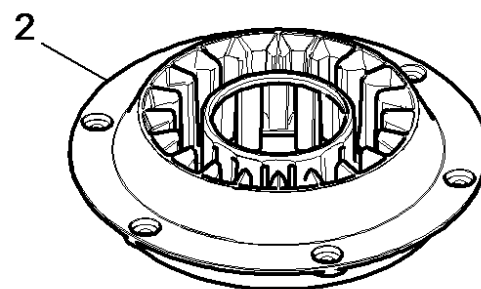
62 Cepillo en forma de disco completo rojo (4.905-026.0)

POS	N.º de artículo	Descripción	Cantidad	Unidad
2	5.033-002.0	Alojamiento cepillo SWS	1.000	ST



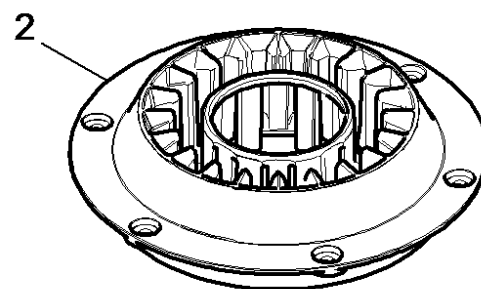
62 Cepillo en forma de disco completo natur (4.905-027.0)

POS	N.º de artículo	Descripción	Cantidad	Unidad
2	5.033-002.0	Alojamiento cepillo SWS	1.000	ST



62 Cepillo en forma de disco completo blanc (4.905-028.0)

POS	N.º de artículo	Descripción	Cantidad	Unidad
2	5.033-002.0	Alojamiento cepillo SWS	1.000	ST

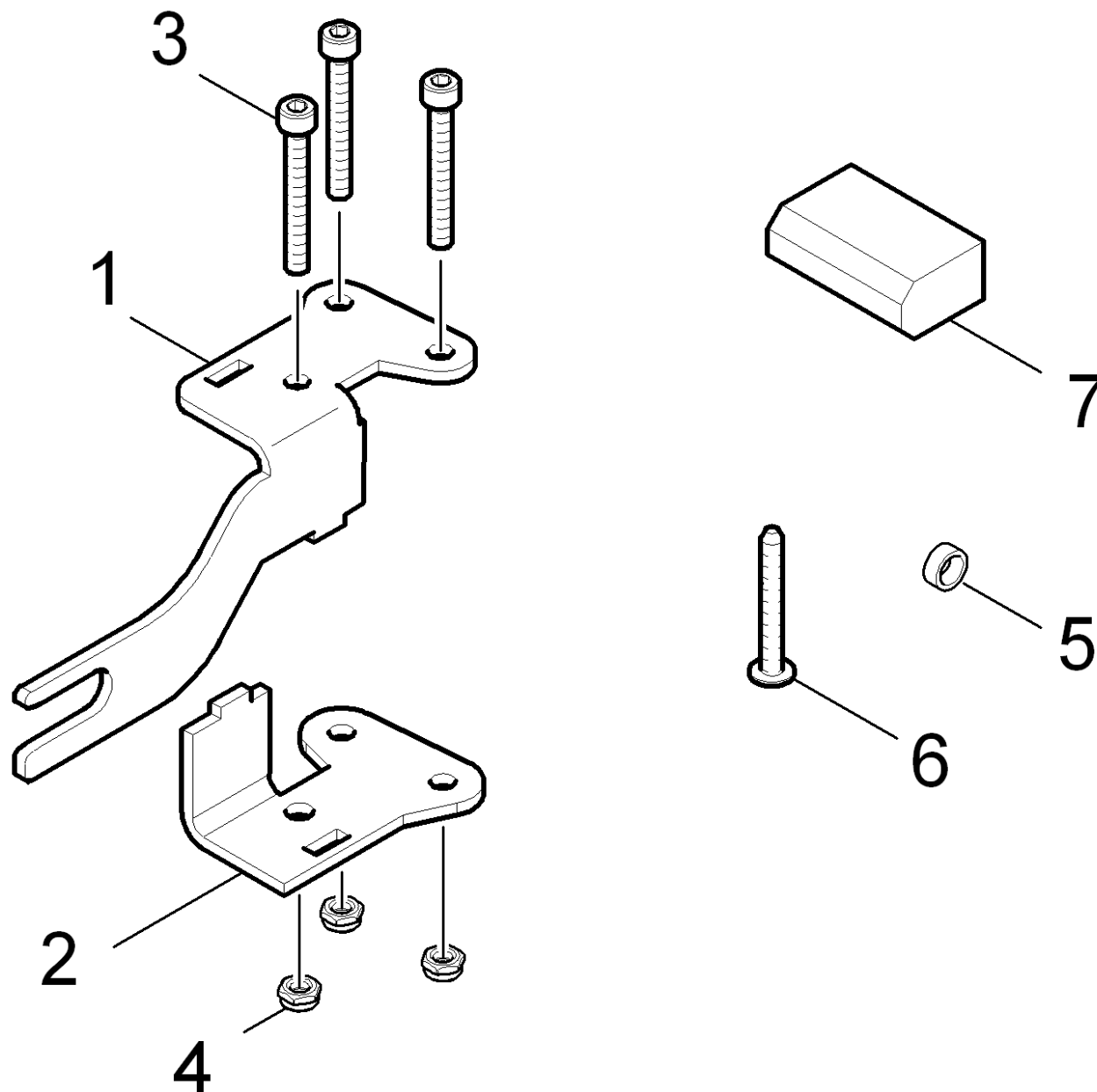


62 Cepillo en forma de disco completo negro (4.905-029.0)

POS	N.º de artículo	Descripción	Cantidad	Unidad
2	5.033-002.0	Alojamiento cepillo SWS	1.000	ST

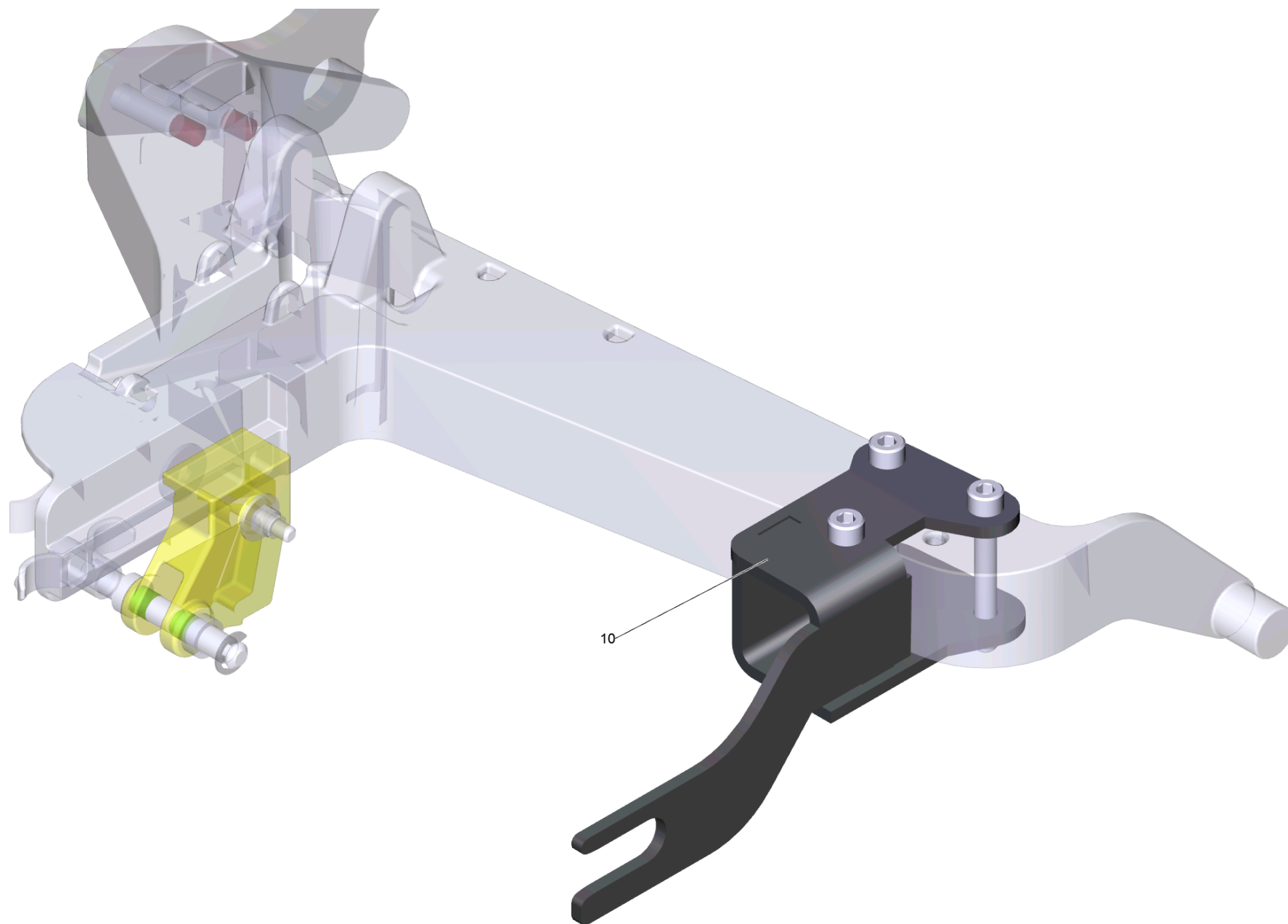
63 Platillo motriz almohadila completo D51 (4.762-534.0)

POS	N.º de artículo	Descripción	Cantidad	Unidad
2	6.906-838.0	Centerlock	1.000	ST
3	5.033-002.0	Alojamiento cepillo SWS	1.000	ST
4	7.303-112.0	Tornillo 6x20 -10.9-R2R (In6Rd)	6.000	ST
5	7.303-096.0	Tornillo 4x22 -ST-10.9-R2R (IN6RD)	3.000	ST



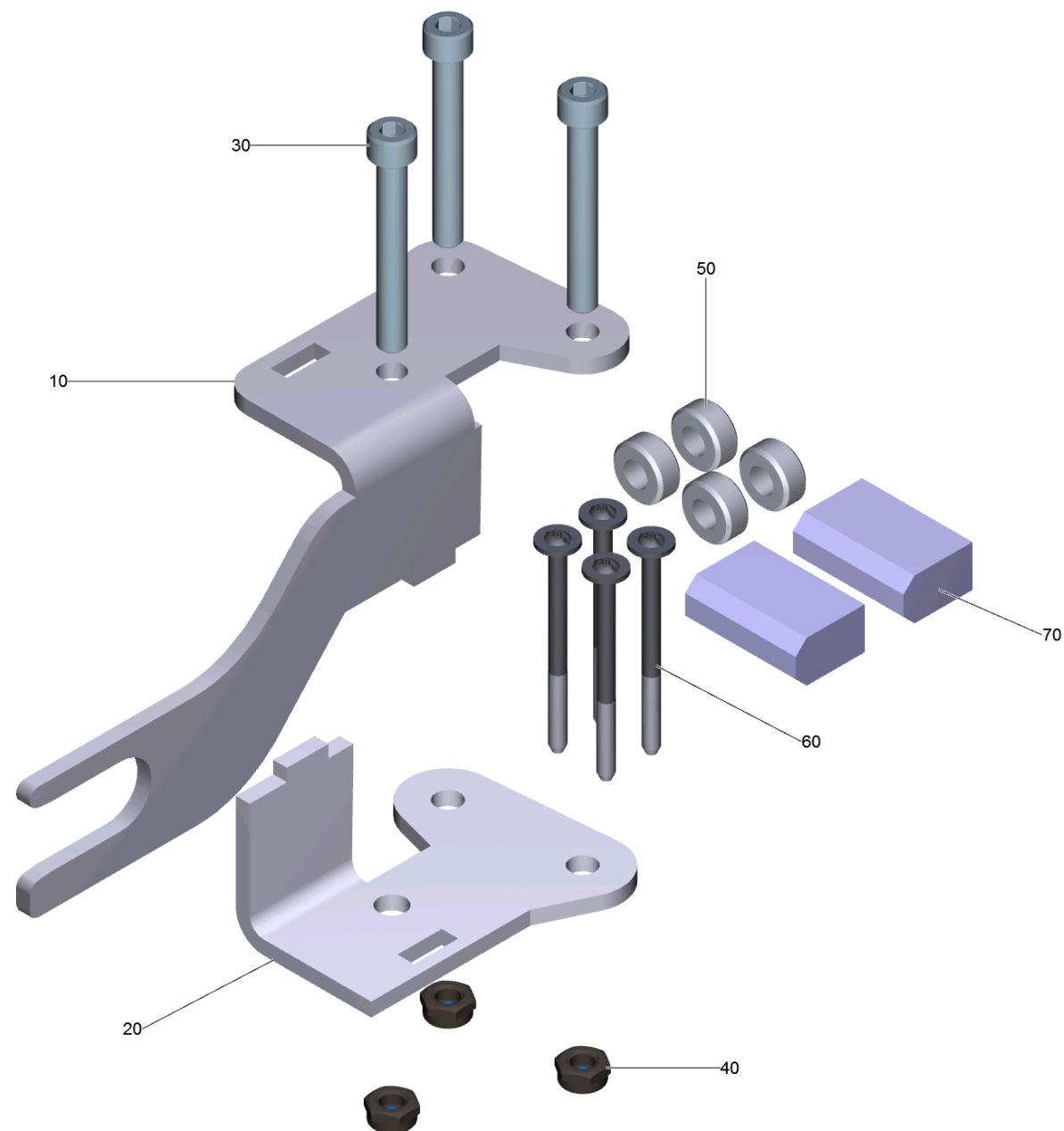
20 Juego de modificación cabezal de cepillo

POS	N.º de artículo	Descripción	Cantidad	Unidad
1	5.035-776.0	Estribo de chapa cabezal de cepillos EP	1.000	ST
2	5.035-777.0	Escuadra de chapa cabezal de cepillos EP	1.000	ST
3	7.306-047.0	Tornillo de cabeza cilíndrica M8x60 -8.8	3.000	ST
4	7.311-427.0	Tuerca hexagonal M8 -04-A2E ISO 10511	3.000	ST
5	5.112-810.0	Manguito VA	4.000	ST
6	7.303-275.0	Tornillo 8x50 -10.9-A3E (In6Rd)	4.000	ST
7	5.035-809.0	Bloque B60 EP	2.000	ST



30 Juego de modificación D51/R55C B60 Bp (4.036-075.0)

POS	Descripción	Cantidad	Unidad
10	Juego de modificación D51/R55C B60Bp	1.000	ST



10 Juego de modificación D51/R55C B60Bp

POS	N.º de artículo	Descripción	Cantidad	Unidad
10	5.035-776.0	Estribo de chapa cabezal de cepillos EP	1.000	ST
20	5.035-777.0	Escuadra de chapa cabezal de cepillos EP	1.000	ST
30	7.306-047.0	Tornillo de cabeza cilíndrica M8x60 -8.8	3.000	ST
40	7.311-427.0	Tuerca hexagonal M8 -04-A2E ISO 10511	3.000	ST
50	5.112-810.0	Manguito VA	4.000	ST
60	7.303-275.0	Tornillo 8x50 -10.9-A3E (In6Rd)	4.000	ST
70	5.035-809.0	Bloque B60 EP	2.000	ST