

Lista de piezas de repuesto

(2.533-202.0) B 40 C Bp

Índice de contenido

30 B 40 C Bp (2.533-202.0)	3
400 Lista de piezas de repuesto B 40 C Bp (5.971-698.0)	4
10 Contenedor	5
11 Contenedor	6
7 Depósito recambio (4.035-429.0)	9
21 Llave de bola completo recambio (4.035-426.0)	11
26 Manguera de salida con tapa amarillo (4.035-442.0)	13
26 Manguera de salida con tapa resistente a (4.035-501.0)	15
12 Cubierta detrás	17
20 Bastidor	19
30 Turbina de aspiración	21
2 Turbina de aspiración recambio (4.035-420.0)	23
40 Panel de control	25
50 Regulador de la marcha	27
1 Regulador de la marcha set Bp (4.035-984.0)	29
60 Sistema electrónico	31
14 Cargador recambio B40 (6.683-119.0)	33
70 Barra de aspiración elevación	35
80 Suspensión cabezal para suelos	37
9000 Set ganchos universales (4.070-075.0)	39

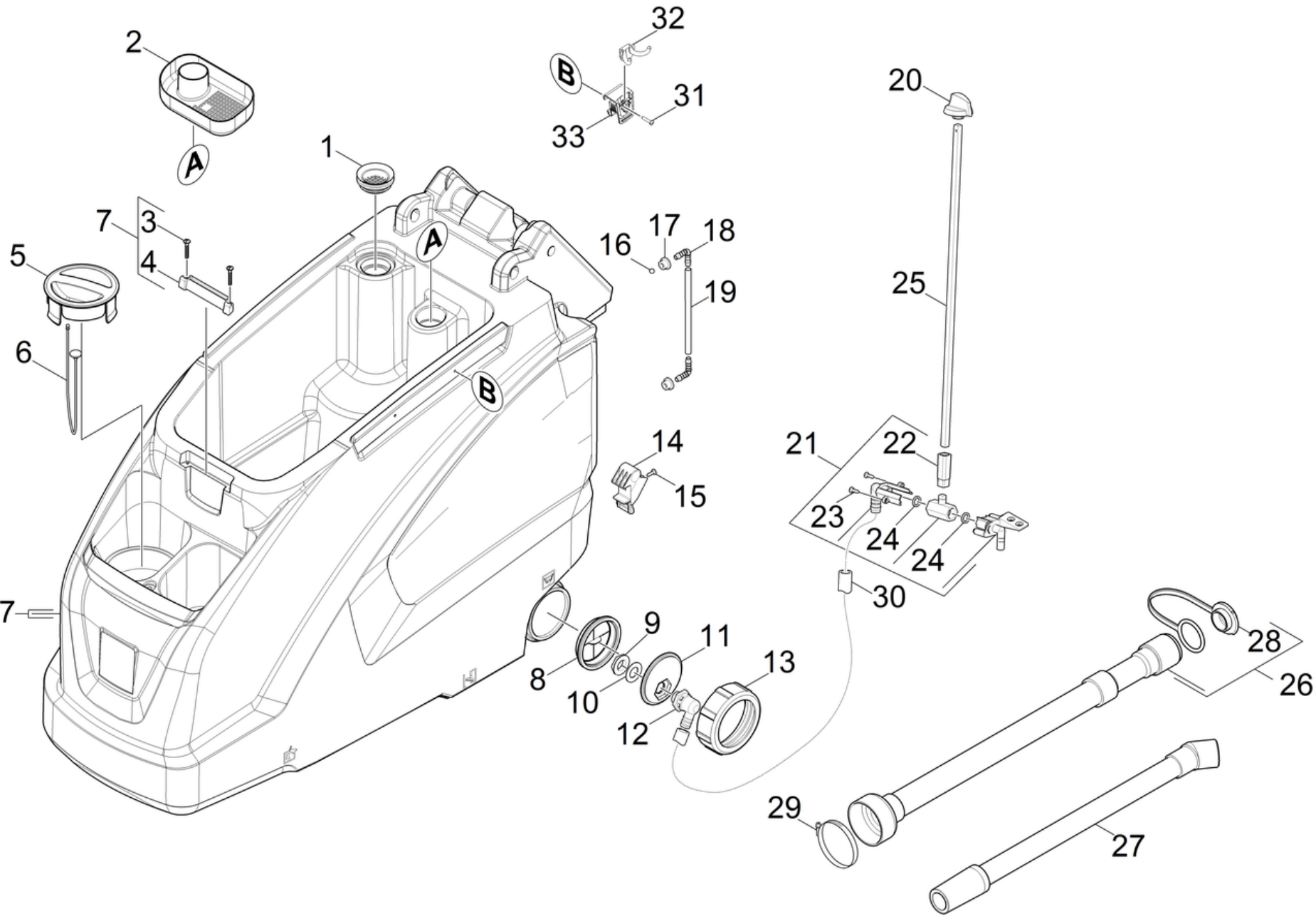
POS	N.º de artículo	Descripción	Cantidad	Unidad
120		Documentación C Bp	1.000	ST
400	5.971-698.0	Lista de piezas de repuesto B 40 C Bp	1.000	ST

400 Lista de piezas de repuesto B 40 C Bp (5.971-698.0)

POS	N.º de artículo	Descripción	Cantidad	Unidad
10		Contenedor	1.000	ST
20		Bastidor	1.000	ST
30		Turbina de aspiración	1.000	ST
40		Panel de control	1.000	ST
50		Regulador de la marcha	1.000	ST
60		Sistema electrónico	1.000	ST
70		Barra de aspiración elevación	1.000	ST
80		Suspensión cabezal para suelos	1.000	ST
9000	4.070-075.0	Set ganchos universales	1.000	ST

10 Contenedor

POS	Descripción	Cantidad	Unidad
11	Contenedor	1.000	ST
12	Cubierta detrás	1.000	ST

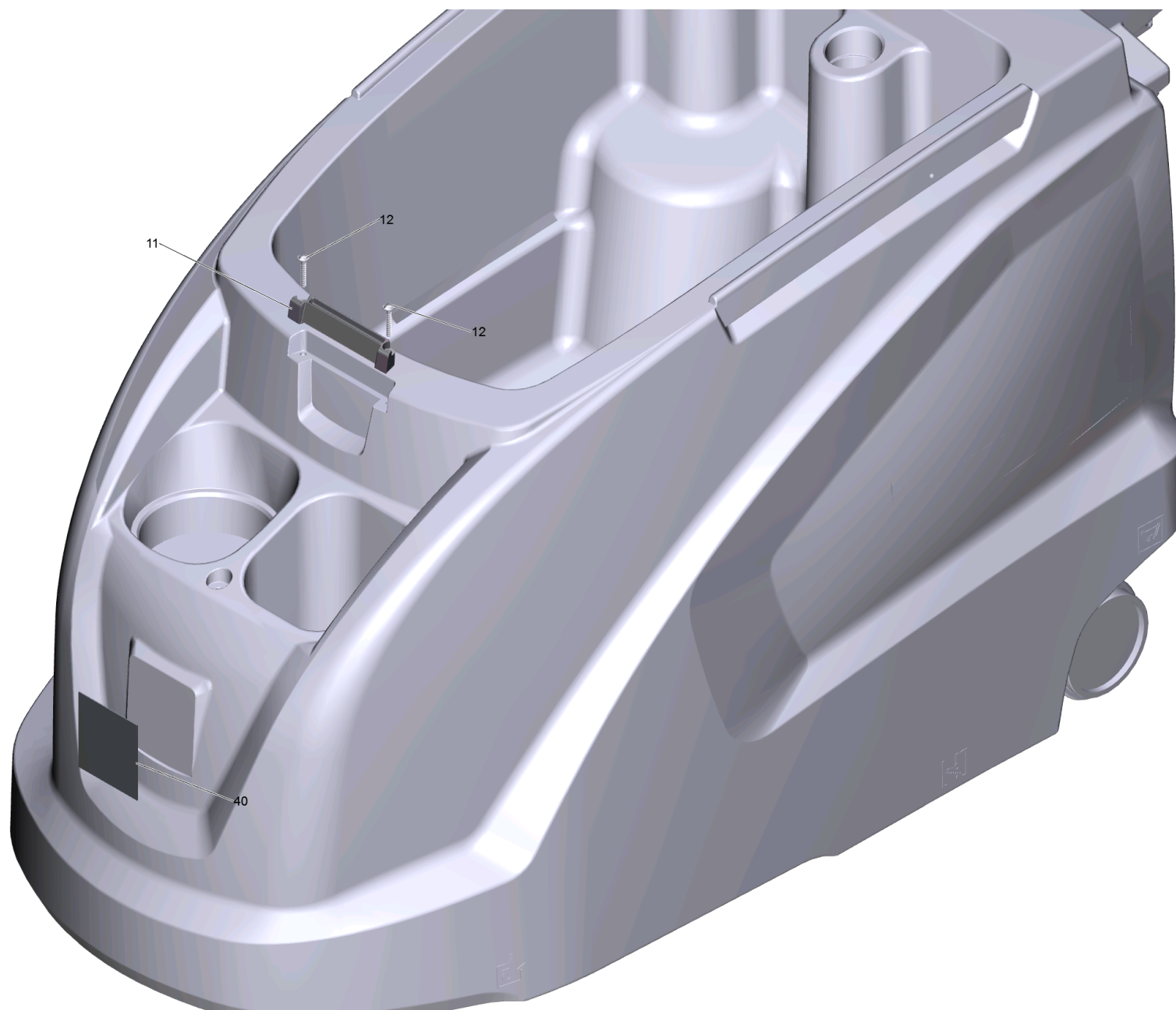


11 Contenedor

POS	N.º de artículo	Descripción	Cantidad	Unidad	Texto a pie de página
1	5.515-266.0	Anillo de obturación fitor de pelusas	1.000	ST	
2	5.035-375.0	Contenedor suciedad grande	1.000	ST	
3	7.303-086.0	Tornillo 5x30 -10.9-R2R (K-In6Rd)	2.000	ST	
4	5.035-482.0	Pieza adicional depósito tapa	1.000	ST	
5	5.035-380.0	Tapa agua limpia orificio de llenado	1.000	ST	
6	5.035-358.0	Cuerda de fijación tapa depósito de agua	1.000	ST	
7	4.035-429.0	Depósito recambio	1.000	ST	
8	5.035-376.0	Filtro dispositivo de vaciado	1.000	ST	
9	6.310-004.0	Tuerca hexagonal G 1/2"	1.000	ST	
10	5.515-253.0	Junta D34	1.000	ST	
11	5.035-342.0	Empalme de manguera agua limpia disposit	1.000	ST	
12	6.395-163.0	Boquilla acodada G1-2	1.000	ST	
13	5.035-341.0	Tapa depósito de agua limpia dispositivo	1.000	ST	
14	5.035-433.0	Adaptador	2.000	ST	
16	6.035-006.0	Bola indicador de altura de llenado	1.000	ST	
17	5.035-608.0	Boquilla de paso	2.000	ST	
18	6.391-913.0	Tubuladura acodada	2.000	ST	
19	5.035-328.0	Silicona manguera indicador de altura de	1.000	ST	
20	5.035-404.0	Empuñadura giratoria	1.000	ST	
21	4.035-426.0	Llave de bola completo recambio	1.000	ST	
22	5.035-459.0	Pieza de acoplamiento llave de bola	1.000	ST	
23	7.303-107.0	Tornillo 5x16 -10.9-P2R (K-In6Rd)	2.000	ST	
24	5.035-770.0	Junta llave de bola	2.000	ST	
25	5.035-369.0	Barra	1.000	ST	
26	4.035-501.0	Manguera de salida con tapa resistente a	1.000	ST	RESISTENTE A ACEITES
26	4.035-442.0	Manguera de salida con tapa amarillo	1.000	ST	ESTANDAR
27	6.392-936.0	Manguera de aspiración resistente al ace	1.000	ST	RESISTENTE A ACEITES
28	5.035-815.0	Tapa manguera de salida resistente al ac	1.000	ST	RESISTENTE A ACEITES
28	5.035-723.0	Tapa manguera de salida amarillo	1.000	ST	ESTANDAR
29	6.388-767.0	Abrazadera de manguera 70- 90	1.000	ST	
30	6.390-324.0	Manguera DN15	1.000	M	PEDIR POR METROS
31	6.303-200.0	Tornillo 5x25-IN6RD	1.000	ST	
32	6.980-077.0	Gancho doble	1.000	ST	

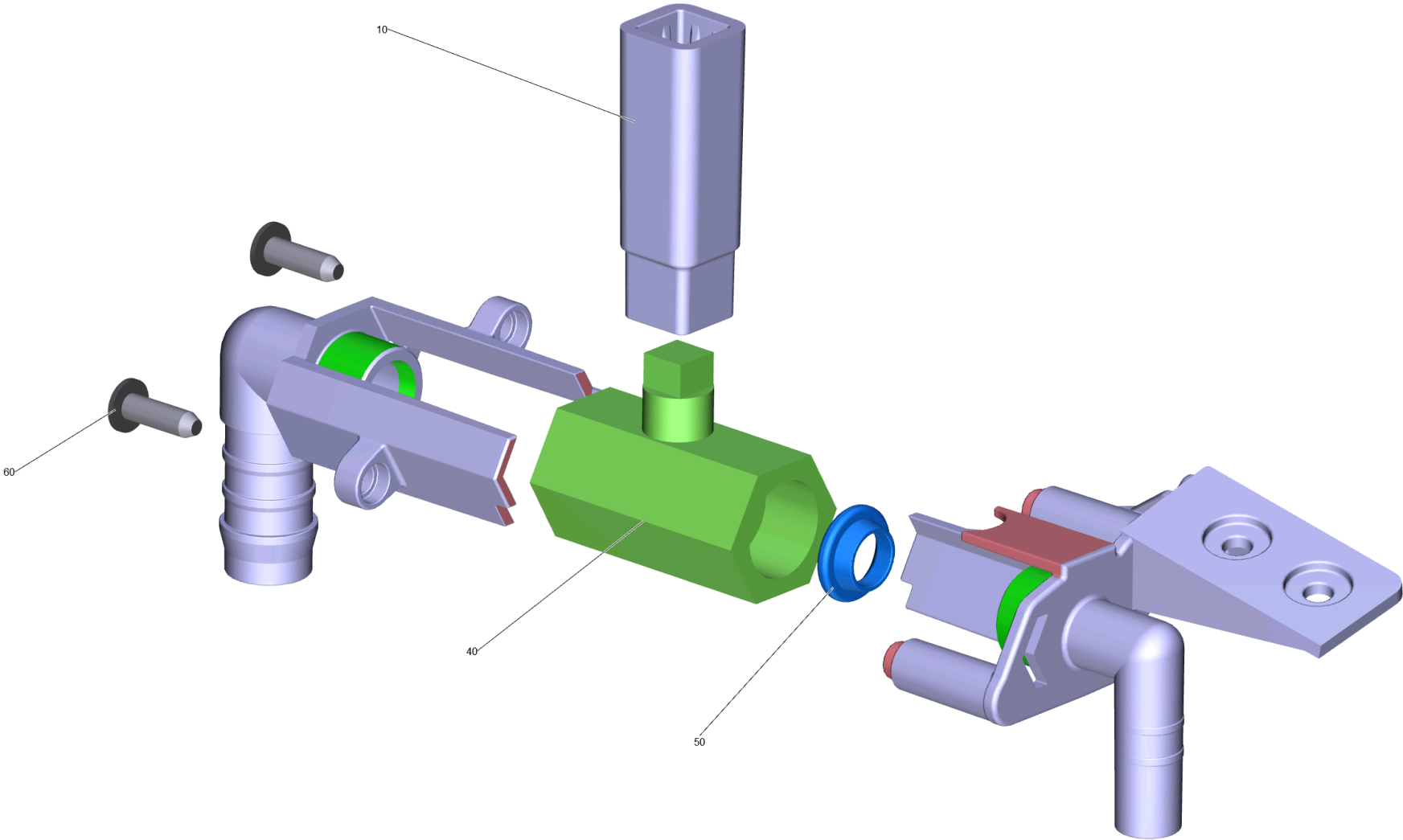
11 Contenedor

POS	N.º de artículo	Descripción	Cantidad	Unidad	Texto a pie de página
33	5.035-488.0	Adaptador Homebase	1.000	ST	



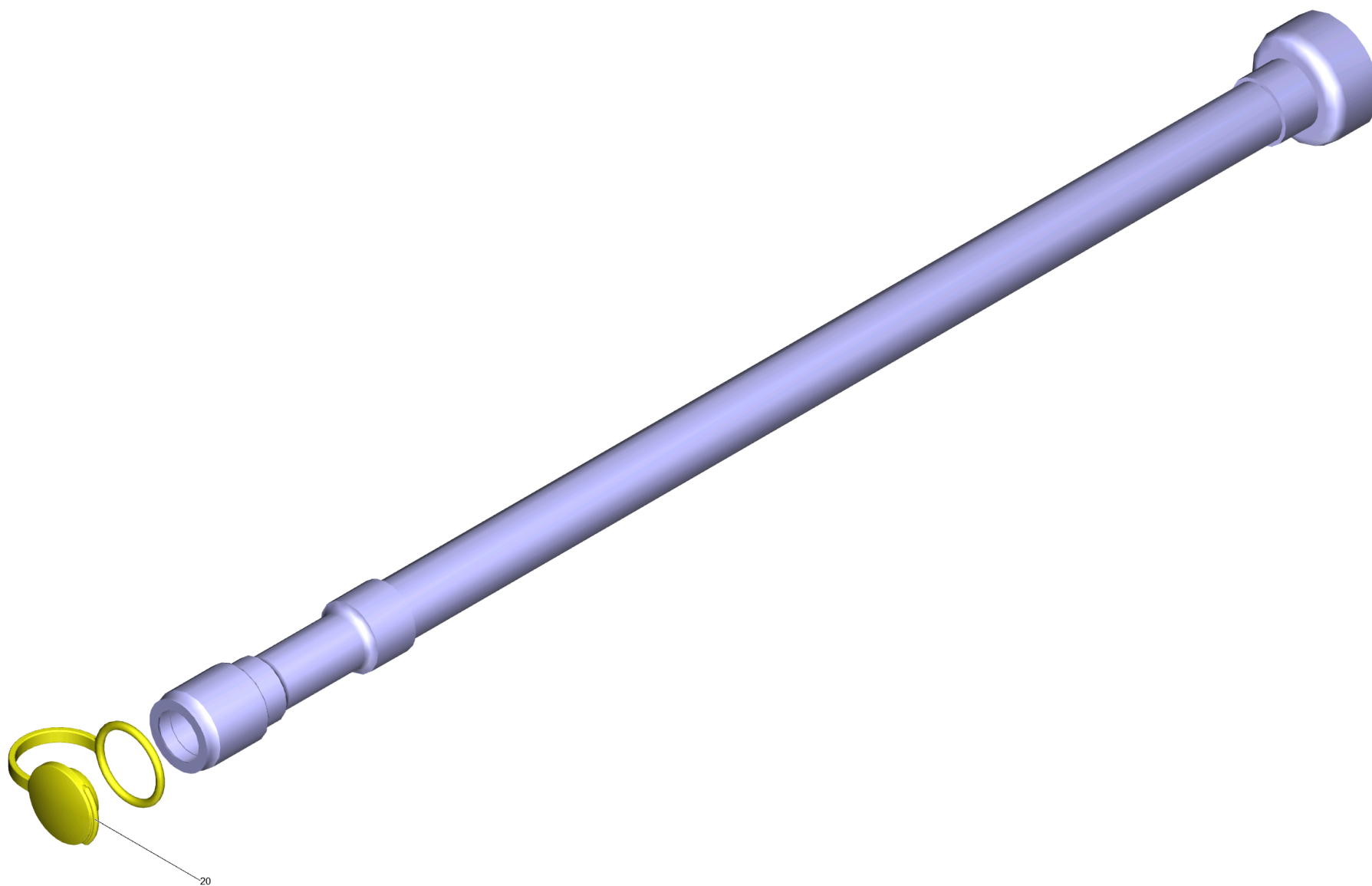
7 Depósito recambio (4.035-429.0)

POS	N.º de artículo	Descripción	Cantidad	Unidad
11	5.035-482.0	Pieza adicional depósito tapa	1.000	ST
12	7.303-086.0	Tornillo 5x30 -10.9-R2R (K-In6Rd)	2.000	ST
40	5.394-081.0	Letrero marca gel 78x86	1.000	ST



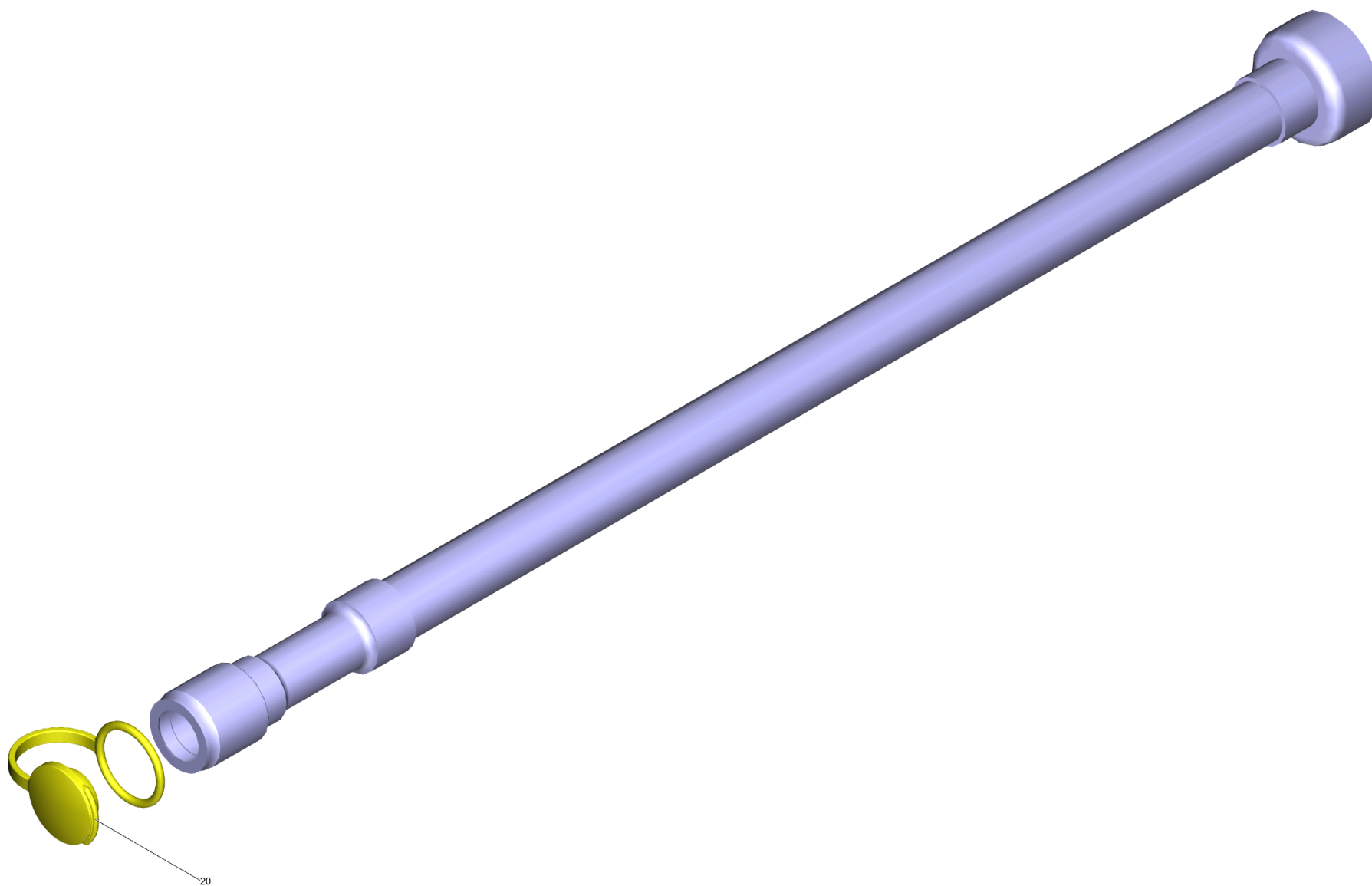
21 Llave de bola completo recambio (4.035-426.0)

POS	N.º de artículo	Descripción	Cantidad	Unidad
10	5.035-459.0	Pieza de acoplamiento llave de bola	1.000	ST
40	6.413-586.0	Llave de bola sin asidero	1.000	ST
50	5.035-770.0	Junta llave de bola	2.000	ST
60	7.303-107.0	Tornillo 5x16 -10.9-P2R (K-In6Rd)	2.000	ST



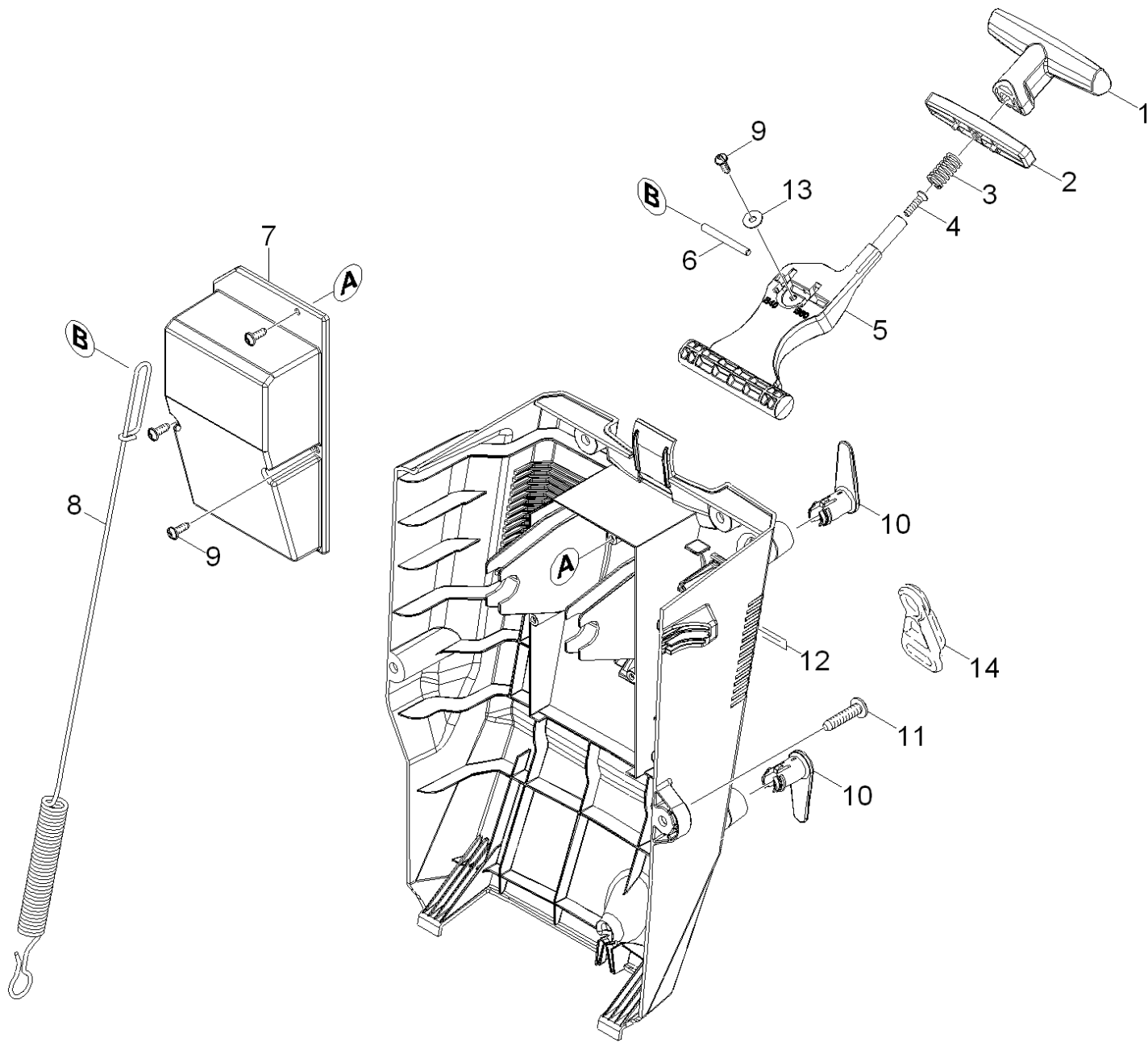
26 Manguera de salida con tapa amarillo (4.035-442.0)

POS	N.º de artículo	Descripción	Cantidad	Unidad
20	5.035-723.0	Tapa manguera de salida amarillo	1.000	ST



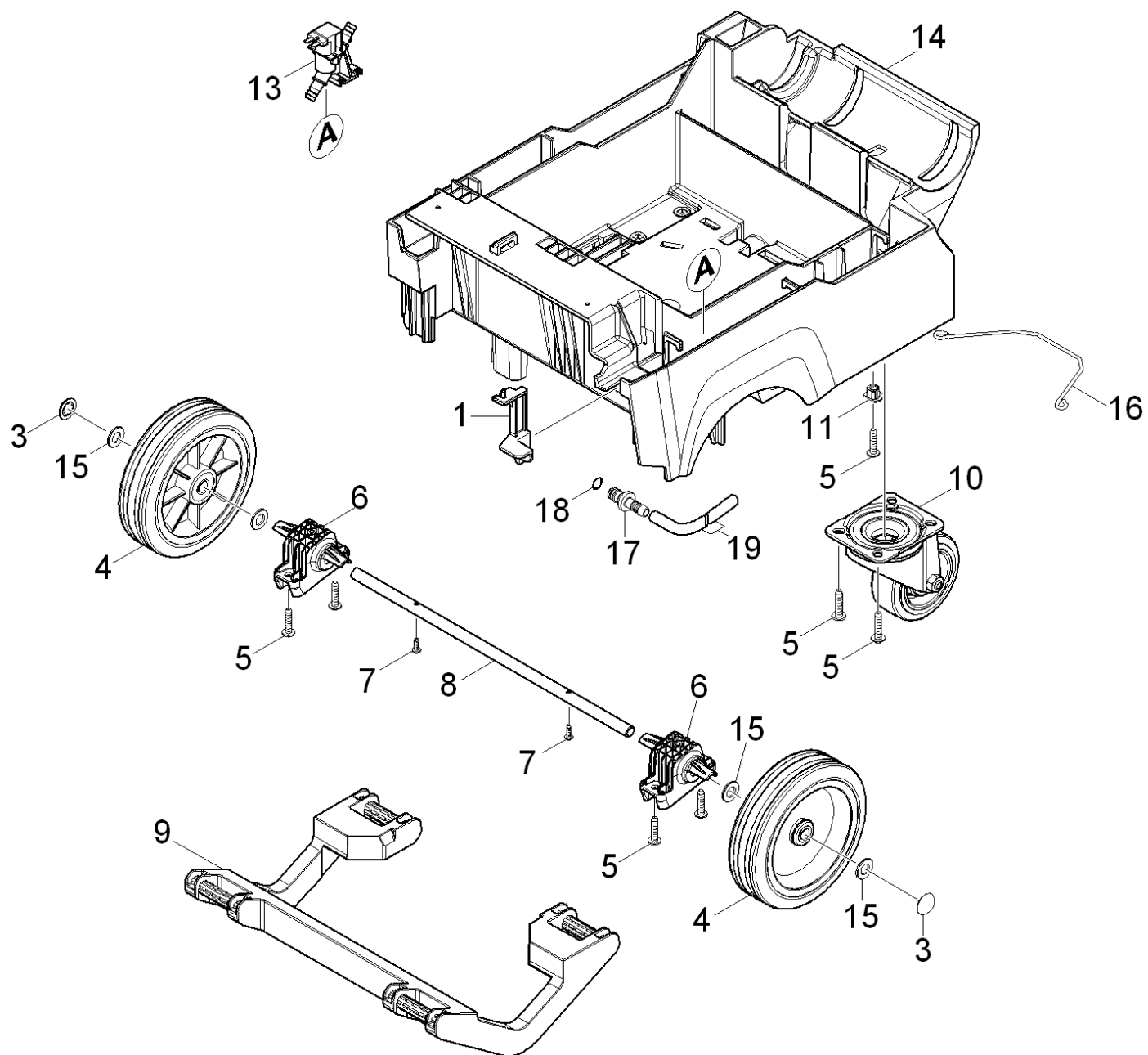
26 Manguera de salida con tapa resistente a (4.035-501.0)

POS	N.º de artículo	Descripción	Cantidad	Unidad
20	5.035-815.0	Tapa manguera de salida resistente al ac	1.000	ST



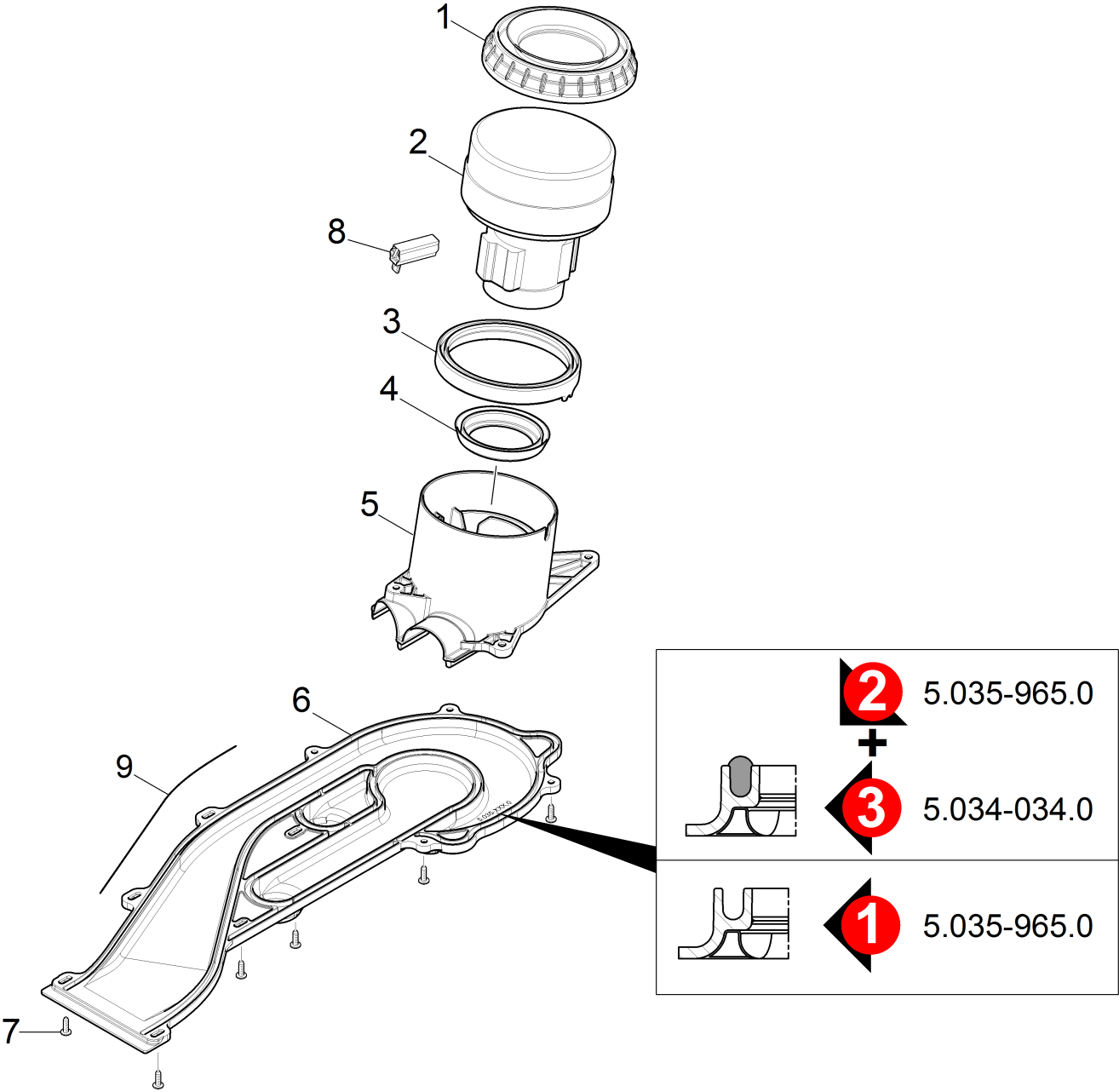
12 Cubierta detrás

POS	N.º de artículo	Descripción	Cantidad	Unidad
1	5.035-443.0	Asidero regulación	1.000	ST
2	5.326-028.0	Botón	1.000	ST
3	5.332-481.0	Resorte helicoidal	1.000	ST
4	7.305-050.0	Tornillo avellanado M5x20 -A2-70-s (In6	1.000	ST
5	5.035-445.0	Palanca barra de aspiración	1.000	ST
6	5.035-453.0	Eje palanca barra de aspiración	1.000	ST
7	5.035-446.0	Tapa cubierta detrás	1.000	ST
8	5.035-423.0	Resorte de tracción	1.000	ST
9	7.303-107.0	Tornillo 5x16 -10.9-P2R (K-In6Rd)	3.000	ST
10	5.044-661.0	Gancho portacables amarillo	2.000	ST
11	6.303-315.0	Tornillo 8 x 35	4.000	ST
12	5.035-366.0	Cubierta	1.000	ST
13	7.312-282.0	Disco 5 -A2 ISO 7093-1	1.000	ST
14	6.641-776.0	Descarga de tracción	1.000	ST



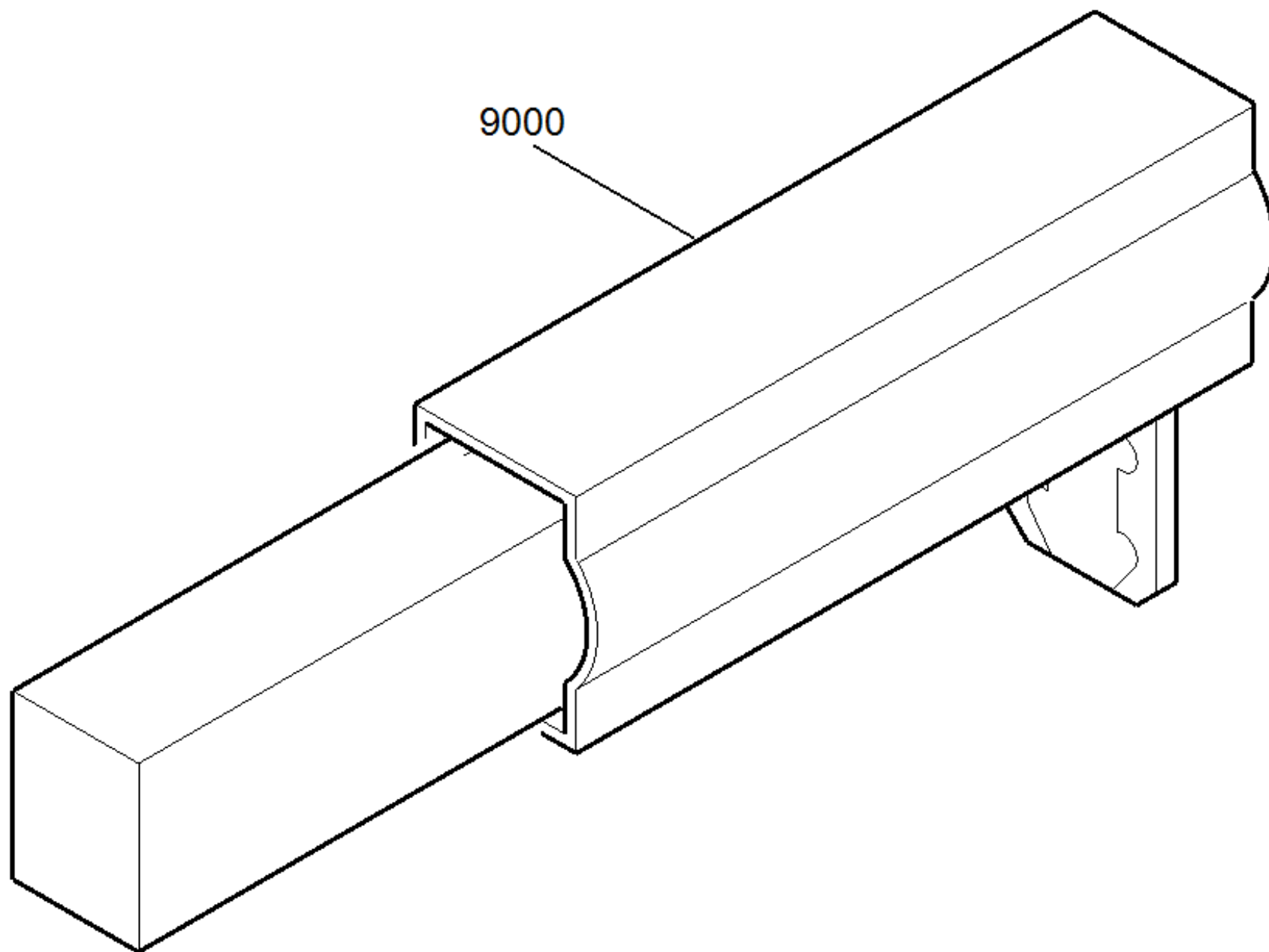
20 Bastidor

POS	N.º de artículo	Descripción	Cantidad	Unidad	Observación	Texto a pie de página
1	5.035-435.0	Depósito dispositivo de bloqueo	1.000	ST		
3	6.343-240.0	Arandela de presión	2.000	ST		
4	6.435-356.0	Rueda D200	2.000	ST		
5	6.303-315.0	Tornillo 8 x 35	15.000	ST		
6	5.035-352.0	Soporte eje	2.000	ST		
7	6.303-200.0	Tornillo 5x25-IN6RD	2.000	ST		
8	5.035-360.0	Eje de rueda tren de aterrizaje	1.000	ST		
9	5.035-334.0	Estribo biela de empuje	1.000	ST		
10	6.435-011.0	Rodillo de dirección	2.000	ST		
11	5.035-522.0	Manguito	3.000	ST		
13	4.035-196.0	Electroválvula para recambio 24 V	1.000	ST	24 V	
14	5.035-350.0	Bastidor B40	1.000	ST		
15	7.312-028.0	Disco 14-200HV-A3E ISO7090	4.000	ST		
16	5.035-440.0	Alambre resorte	1.000	ST		
17	5.443-375.0	Boquilla de manguera	1.000	ST		
18	6.362-170.0	Anillo de guarnicion 11,3 X 2,4-NBR 70	1.000	ST		
19	6.390-852.0	Manguera inserto de tejido NW12	1.000	M		PEDIR POR METROS



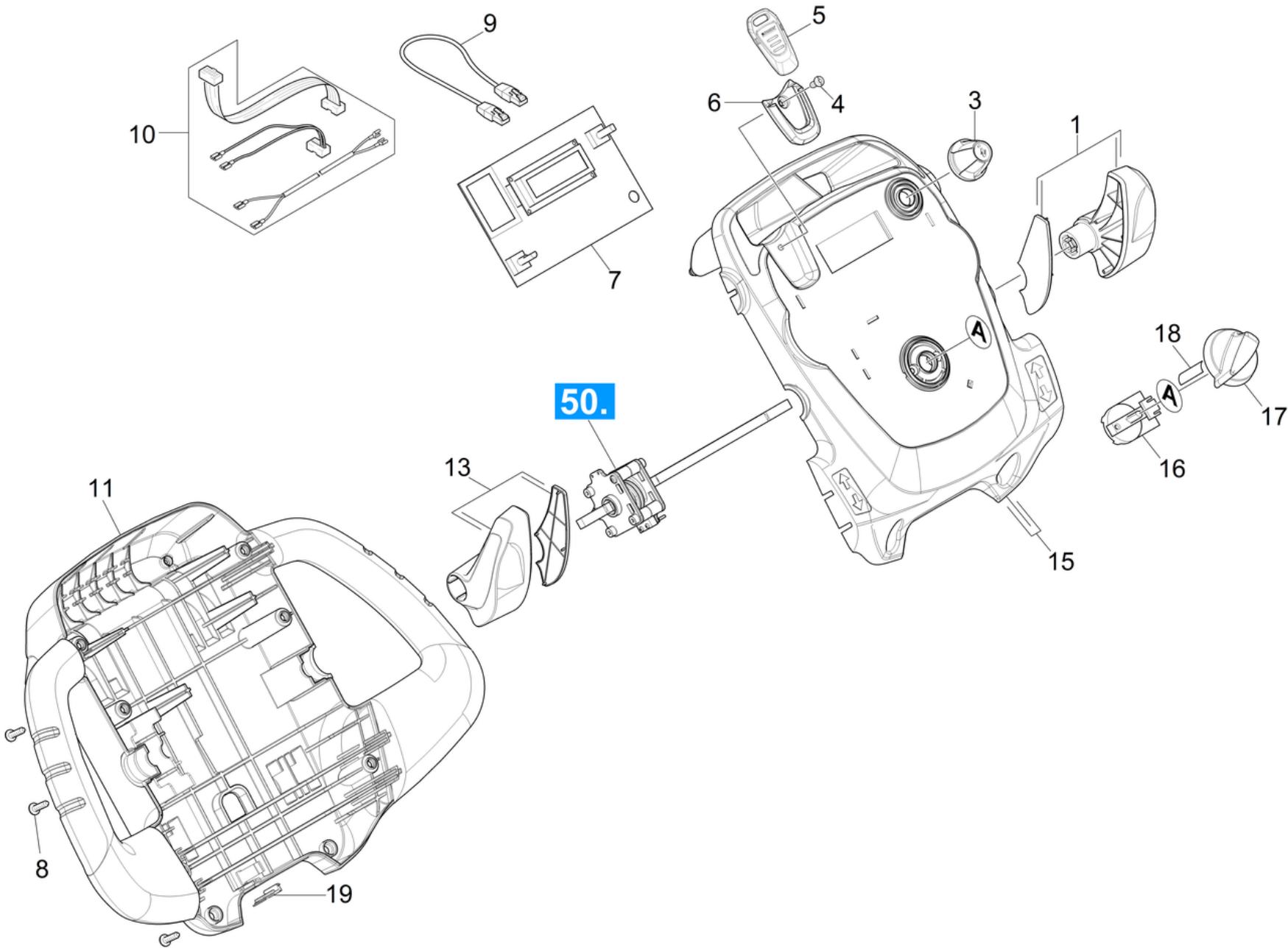
30 Turbina de aspiración

POS	N.º de artículo	Descripción	Cantidad	Unidad	Observación	Texto a pie de página
1	5.035-333.0	Cojinete turbina de aspiración	1.000	ST		
2	4.035-420.0	Turbina de aspiración recambio	1.000	ST	24 V	
3	5.035-332.0	Anillo de obturación turbina	1.000	ST		
4	5.363-395.0	Junta	1.000	ST		
5	5.035-964.0	Conducción de aire abajo turbina	1.000	ST		VERSION 1
5	5.034-032.0	Conducción de aire turbina abajo	1.000	ST		VERSION 2
6	5.035-192.0	Conducción de aire arriba turbina	1.000	ST		VERSION 2
6	5.035-965.0	Conducción de aire arriba turbina	1.000	ST		VERSION 1
6	5.034-034.0	Conducción de aire turbina arriba foamed	1.000	ST		VERSION 3
7	7.303-107.0	Tornillo 5x16 -10.9-P2R (K-In6Rd)	8.000	ST		
8	6.490-011.0	Juego de escobillas de carbón	1.000	ST	24 V	
9	6.273-196.0	Cordón obturador caucho celular	1.000	M		PEDIR POR METROS



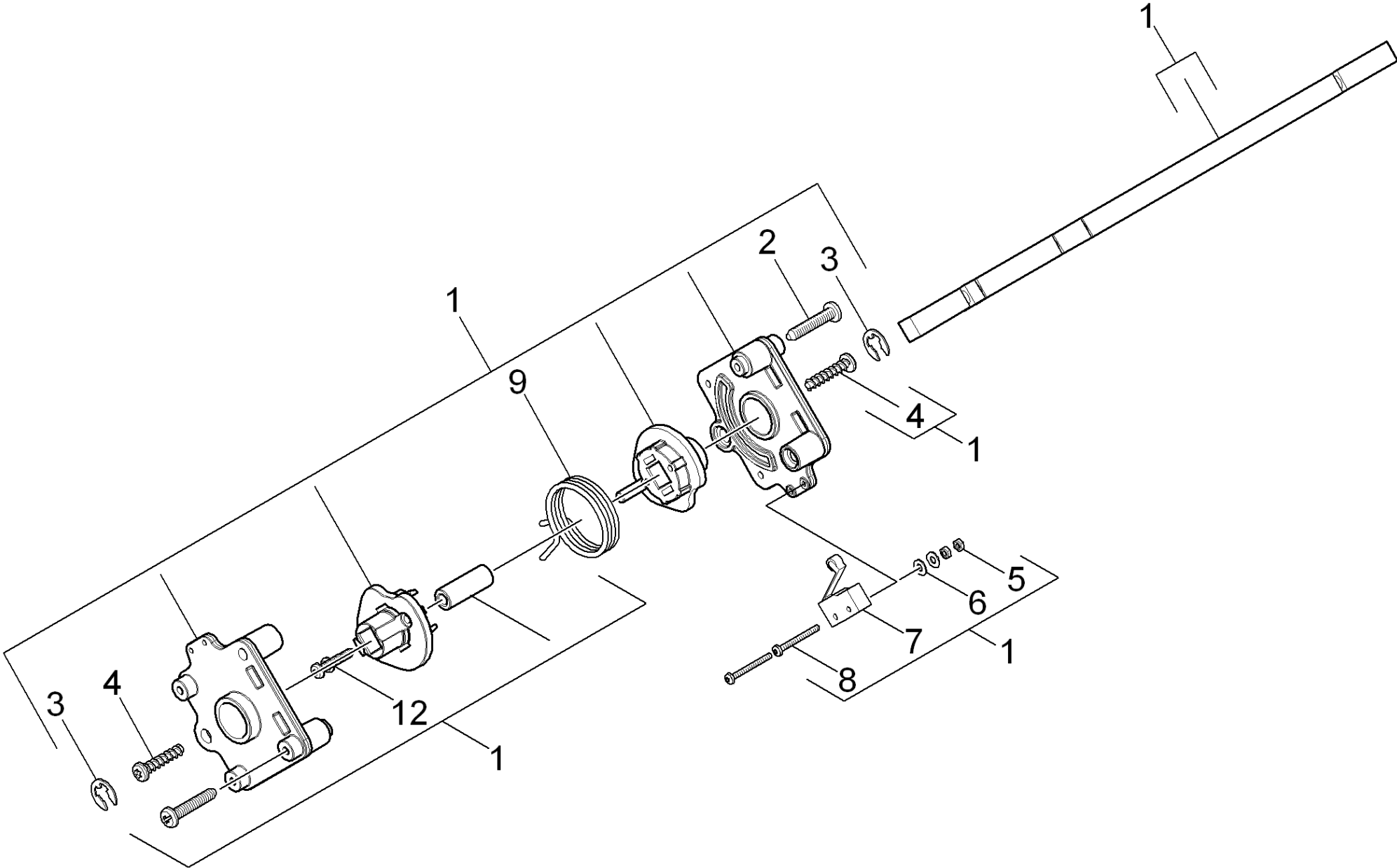
2 Turbina de aspiración recambio (4.035-420.0)

POS	N.º de artículo	Descripción	Cantidad	Unidad
9000	6.490-011.0	Juego de escobillas de carbón	1.000	ST



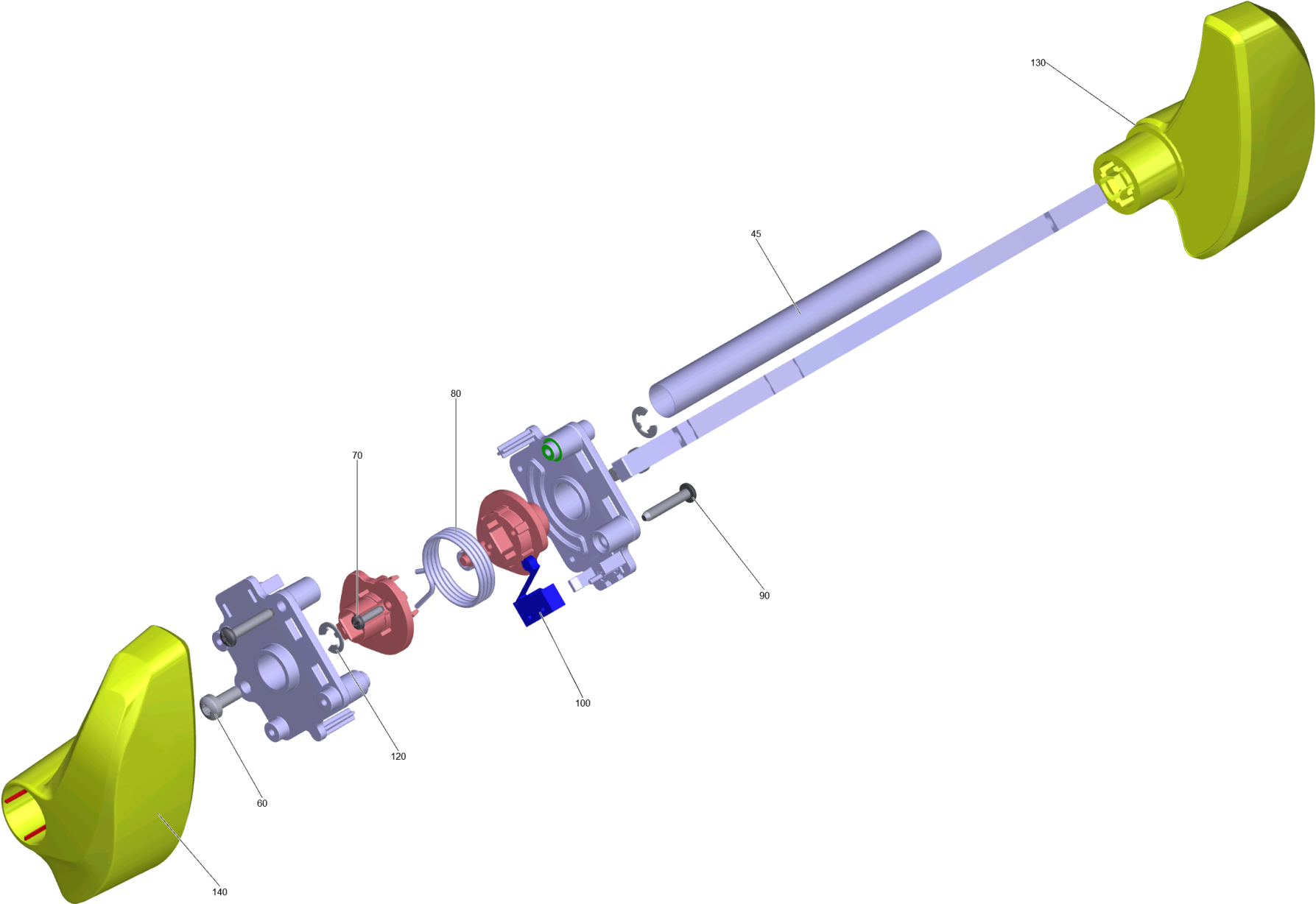
40 Panel de control

POS	N.º de artículo	Descripción	Cantidad	Unidad	Texto a pie de página
1	4.035-495.0	Regulador de la marcha derecha completo	1.000	ST	
3	5.321-750.0	Asidero panel de información	1.000	ST	
4	7.303-116.0	Tornillo 4x12-A2-70 (IN6RD)	1.000	ST	
5	5.035-337.0	Llave rojo KIK	1.000	ST	ROJO
5	5.035-348.0	Llave gris KIK	1.000	ST	GRIS
5	4.035-076.0	Llave blanco KIK	1.000	ST	
5	4.035-408.0	Set llave amarillo KIK	1.000	ST	AMARILLO
5	4.035-064.0	Set llave blanco KIK	1.000	ST	
6	5.035-343.0	Conducción llave	1.000	ST	
7	4.683-310.0	Placa de circuitos impresos recambio C	1.000	ST	
8	6.303-200.0	Tornillo 5x25-IN6RD	6.000	ST	
9	6.649-933.0	Cable Patch	1.000	ST	
10	4.035-430.0	Arnés de cables panel de control recambi	1.000	ST	
11	5.035-219.0	Carcasa parte inferior panel de control	1.000	ST	CON LA CAVIDAD PARA 5.033-829.0
11	4.035-130.0	Carcasa panel de control recambio Bp C	1.000	ST	SIN LA CAVIDAD PARA 5.033-829.0
13	4.035-496.0	Regulador de la marcha izquierda complet	1.000	ST	
15	4.035-412.0	Cubierta panel de control lámina Bp C	1.000	ST	SIN LA CAVIDAD PARA 5.033-829.0
15	4.035-117.0	Cubierta panel de control recambio Bp C	1.000	ST	CON LA CAVIDAD PARA 5.033-829.0
16	4.035-415.0	Interruptor selección de programa recamb	1.000	ST	
17	5.321-738.0	Asidero concepto de manejo	1.000	ST	
18	6.313-014.0	Elemento de suspensión elástica	1.000	ST	
19	5.033-829.0	Topes de goma panel de control	1.000	ST	



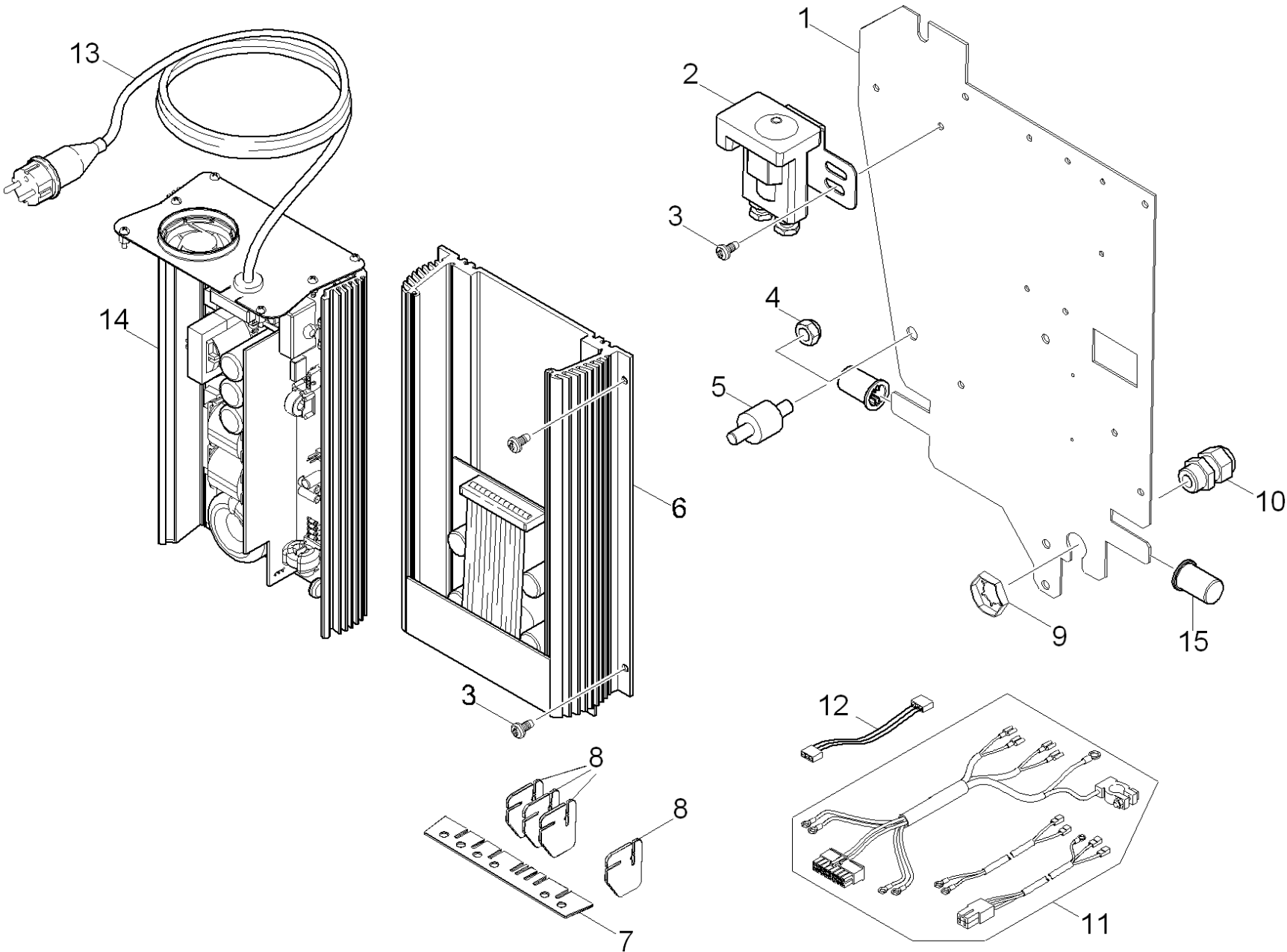
50 Regulador de la marcha

POS	N.º de artículo	Descripción	Cantidad	Unidad
1	4.035-984.0	Regulador de la marcha set Bp	1.000	ST
2	7.303-096.0	Tornillo 4x22 -ST-10.9-R2R (IN6RD)	2.000	ST
3	7.343-201.0	Arandela de presión 6-FST-PHR DIN 6799	2.000	ST
4	7.306-076.0	Tornillo M 5x12-ST- 8.8-A2R (IN6RD)	2.000	ST
5	7.311-074.0	Tuerca hexagonal M 2-8-A2E ISO 4032	2.000	ST
6	7.312-053.0	Disco 2,5-200HV-A3E ISO 7089	2.000	ST
7	6.630-732.0	Interruptor dorado	1.000	ST
8	7.306-045.0	Tornillo M2x20 -4.8-A2K DIN 84	2.000	ST
9	6.330-441.0	Resorte rotativo regulador de la marcha	1.000	ST
12	7.303-092.0	Tornillo 3x12 -10.9-R2R (K-In6Rd)	2.000	ST



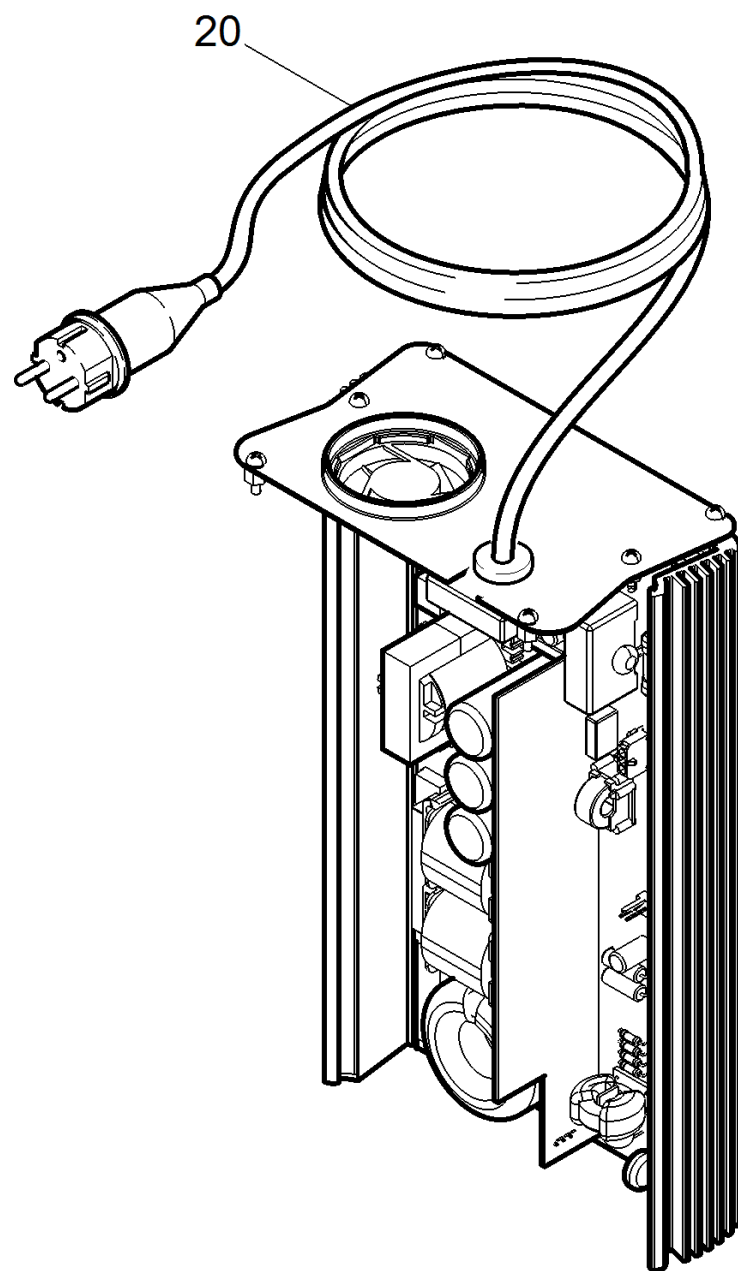
1 Regulador de la marcha set Bp (4.035-984.0)

POS	N.º de artículo	Descripción	Cantidad	Unidad	Texto a pie de página
45	6.642-014.0	Manguera aislante 13	1.000	M	PEDIR POR METROS
60	7.306-076.0	Tornillo M 5x12-ST- 8.8-A2R (IN6RD)	2.000	ST	
70	7.303-092.0	Tornillo 3x12 -10.9-R2R (K-In6Rd)	2.000	ST	
80	6.330-441.0	Resorte rotativo regulador de la marcha	1.000	ST	
90	7.303-096.0	Tornillo 4x22 -ST-10.9-R2R (IN6RD)	2.000	ST	
100	6.630-732.0	Interruptor dorado	1.000	ST	
120	7.343-201.0	Arandela de presión 6-FST-PHR DIN 6799	2.000	ST	
130	4.035-495.0	Regulador de la marcha derecha completo	1.000	ST	
140	4.035-496.0	Regulador de la marcha izquierda complet	1.000	ST	



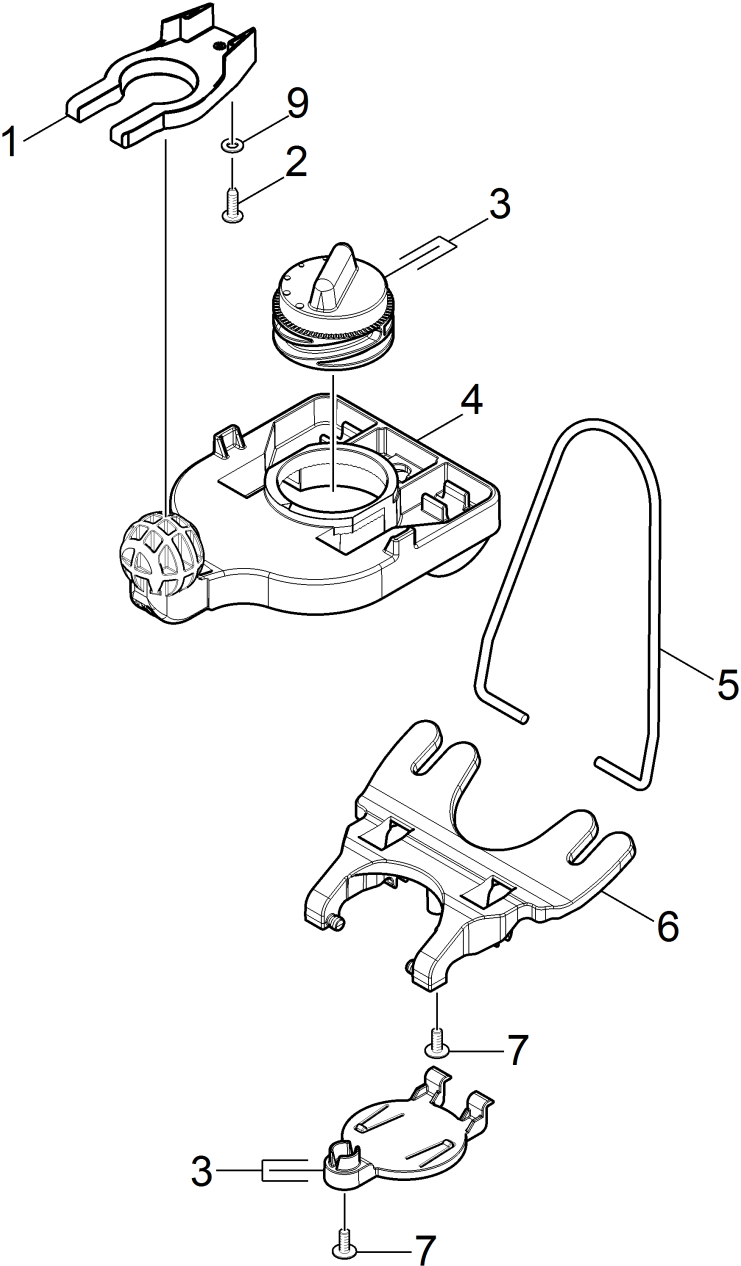
60 Sistema electrónico

POS	N.º de artículo	Descripción	Cantidad	Unidad	Observación
1	5.035-449.0	Chapa placa base sistema electrónico	1.000	ST	
2	6.633-389.0	Relé	1.000	ST	
3	7.303-037.0	Tornillo M5x10 -St-P2R (In6Rd)	6.000	ST	
4	7.311-427.0	Tuerca hexagonal M8 -04-A2E ISO 10511	1.000	ST	
5	6.652-033.0	Aislante	1.000	ST	
6	6.683-117.0	Sistema electrónico sistema de control r	1.000	ST	B 40 C
7	5.035-362.0	Pieza perfilada placa sistema electrónic	1.000	ST	
8	5.035-359.0	Pieza perfilada placa sistema electrónic	4.000	ST	
9	7.311-046.0	Tuerca de fijación M16-A2 DIN 7967	1.000	ST	
10	6.648-399.0	Racor atornillado par cables negro M16x1	1.000	ST	
11	4.822-741.0	Arnés de cables B40 C Bp	1.000	ST	/"C Bp"
12	6.645-554.0	Cable de conexión sistema de control car	1.000	ST	
13	6.645-585.0	Cable con clavija de enchufe B40-JP	1.000	ST	*JP
13	6.645-553.0	Cable con clavija de enchufe	1.000	ST	*EU
14	6.654-337.0	Cargador recambio B 40 Japan	1.000	ST	*JP
14	6.683-119.0	Cargador recambio B40	1.000	ST	*EU
15	5.035-450.0	Casquillo del cojinete sistema electróni	2.000	ST	



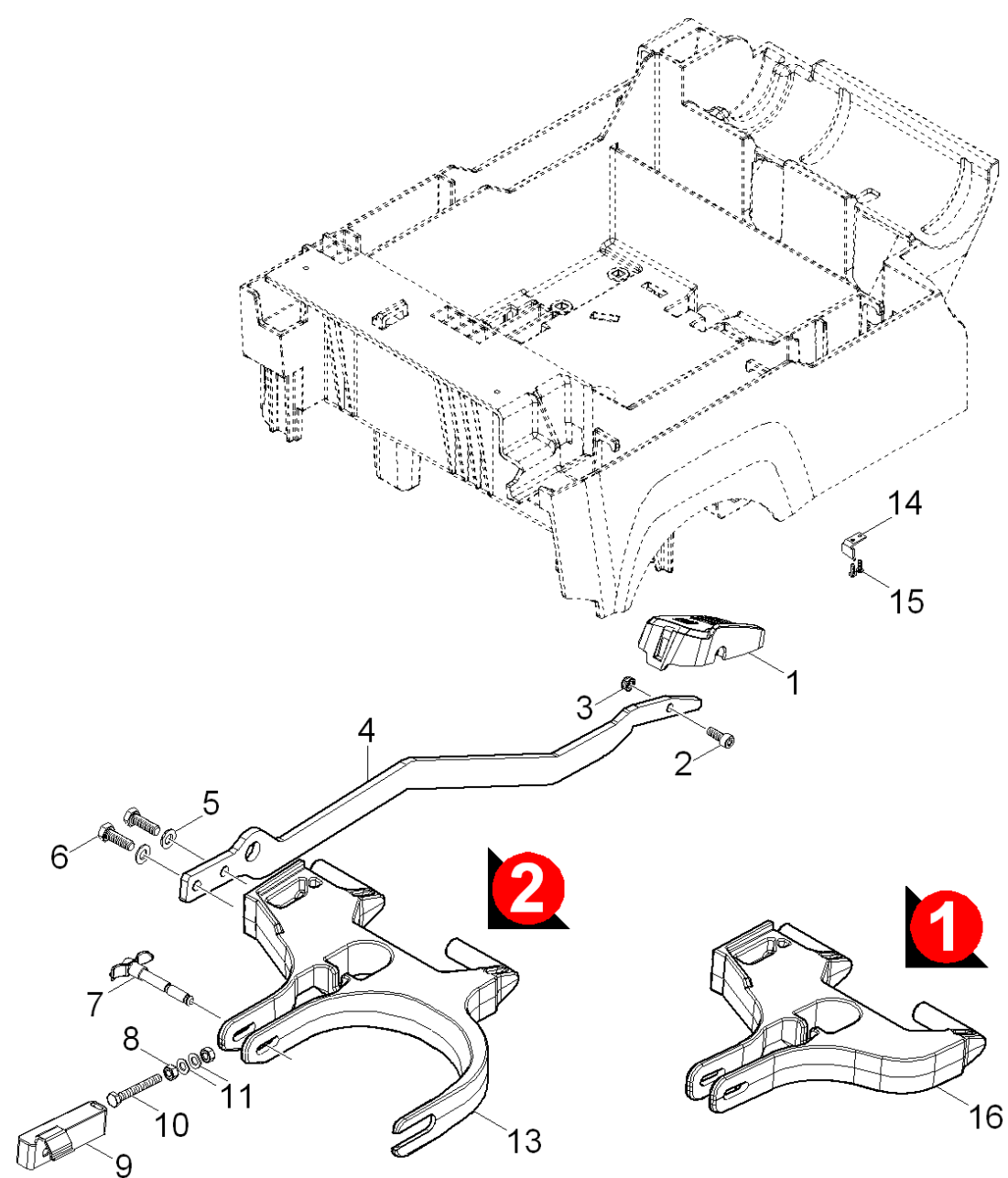
14 Cargador recambio B40 (6.683-119.0)

POS	N.º de artículo	Descripción	Cantidad	Unidad
20	6.645-553.0	Cable con clavija de enchufe	1.000	ST



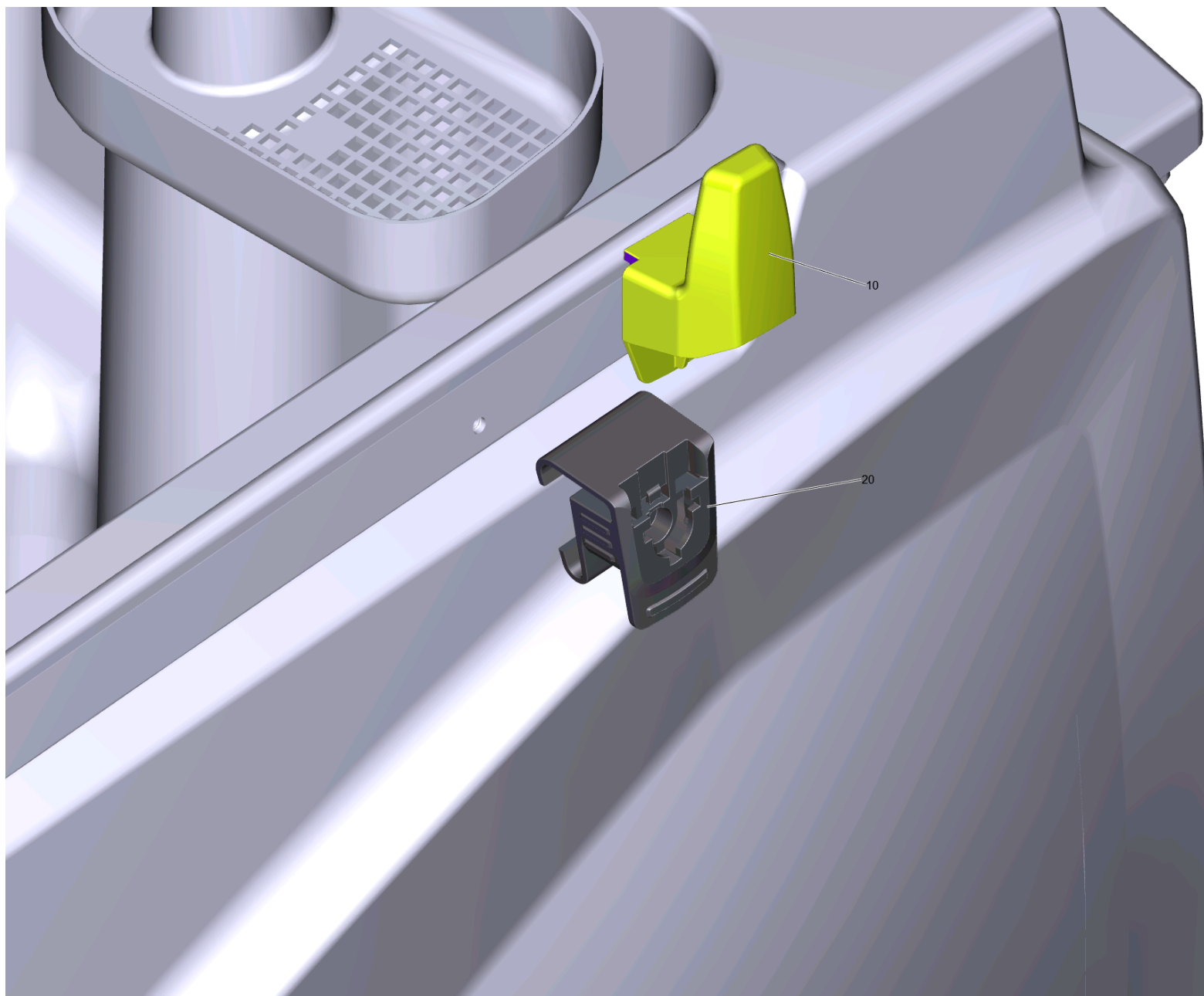
70 Barra de aspiración elevación

POS	N.º de artículo	Descripción	Cantidad	Unidad
1	5.034-141.0	Sujeción placa barra de aspiración	1.000	ST
2	7.303-109.0	Tornillo 5x25 -10.9-R2R (In6Rd)	1.000	ST
3	4.035-020.0	Regulación barra de aspiración sólo para	1.000	ST
4	5.035-354.0	Soporte barra de aspiración	1.000	ST
5	5.035-382.0	Estribo barra de aspiración	1.000	ST
6	5.036-103.0	Balancín barra de aspiración	1.000	ST
7	6.304-121.0	Tornillo alomado M 5X12	2.000	ST
9	7.312-282.0	Disco 5 -A2 ISO 7093-1	1.000	ST



80 Suspensión cabezal para suelos

POS	N.º de artículo	Descripción	Cantidad	Unidad	Texto a pie de página
1	5.035-374.0	Pedal cabezal de cepillos	1.000	ST	
2	7.306-041.0	Tornillo de cabeza cilíndrica M8x20 -8.8	1.000	ST	
3	7.311-514.0	Tuerca hexagonal M 8-A2-70 ISO 7040	1.000	ST	
4	5.035-370.0	Palanca chapa cabezal de cepillos	1.000	ST	
5	7.312-005.0	Disco 10-200HV-A3E ISO 7090	2.000	ST	
6	7.304-417.0	Tornillo hexagonal M10x30-8.8-A3E ISO 4	2.000	ST	
7	5.035-865.0	Asidero perno cabezal de cepillos	1.000	ST	
8	7.311-068.0	Tuerca hexagonal M 8-A2-70 ISO 4032	2.000	ST	
9	5.035-377.0	Elemento de reajuste cabezal de cepillos	1.000	ST	
10	7.304-262.0	Tornillo hexagonal M8x60-A4-70 ISO 4017	1.000	ST	
11	7.312-004.0	Disco 8 -200HV-A3E ISO 7090	2.000	ST	
13	5.035-675.0	Suspensión cabezal de cepillos triple	1.000	ST	VERSION 2
14	5.035-361.0	Elemento de chapa	1.000	ST	
15	7.303-113.0	Tornillo 6x25 -10.9-R2R (In6Rd)	2.000	ST	
16	2.882-733.0	Juego de modificación suspensión cabezal	1.000	ST	VERSION 1



9000 Set ganchos universales (4.070-075.0)

POS	N.º de artículo	Descripción	Cantidad	Unidad
10	5.037-360.0	Gancho Puzzi Home Base	1.000	ST
20	5.035-488.0	Adaptador Homebase	1.000	ST