

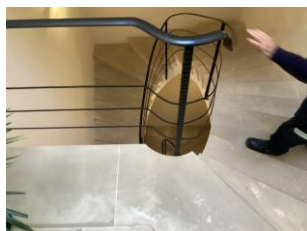
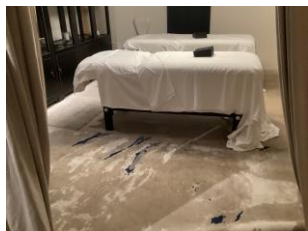
Nº PRESUPUESTO: A2826
FECHA: 13/01/2023

HOTEL PALACIO CAN MARQUES
A la at: Sr. Isabel Vicens
C/ Apuntadores, 15
07012 – Palma de Mallorca

PRESENTACIÓN

Muy Sra. Nuestra:

Adjunto le acompañamos presupuesto para la limpieza puntual del suelo de varias zonas, de sus instalaciones sitas en Palma de Mallorca.

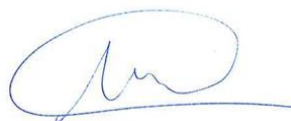


Nuestra empresa está certificada por la exigente y prestigiosa certificadora (Bureau Veritas), en sistemas de gestión de **Calidad y Medio Ambiente** según las normas ISO 9001:2015 e ISO 14001:2015.

Como garantía de todo ello, personal de nuestra empresa especialmente preparado supervisará el cumplimiento de los niveles de limpieza en los que nos comprometemos en la presente oferta.

Esperando que nuestra oferta sea de su agrado, nos ponemos a su disposición para cualquier consulta o aclaración que desee hacernos.

Atentamente.



Dpto. Comercial

Nº PRESUPUESTO: A2826
FECHA: 13/01/2023

HOTEL PALACIO CAN MARQUES
A la at: Sr. Isabel Vicens
C/ Apuntadores, 15
07012 – Palma de Mallorca

OFERTA ECONÓMICA

SERVICIO A REALIZAR:

Un equipo de especialistas junto con un equipo de limpiadores/as realizará la limpieza puntual del suelo (piedra mallorquina) de varias zonas, de sus instalaciones sitas en Palma de Mallorca, mediante material específico y producto hidrofugante HIDROPEL:

- Opción 1: Limpieza del suelo de dos salas
- Opción 2: Hidrofugado del suelo de dos salas
- Opción 3: Limpieza del suelo de la escalera de acceso
- Opción 4: Hidrofugado del suelo de escalera de acceso

IMPORTE Y VALIDEZ:

- ☐ OPC. 1: LIMPIEZA SUELO 2 SALAS.....1.050,00 €/serv.
- ☐ OPC. 2: HIDROFUGADO SUELO 2 SALAS.....840,00 €/serv.
- ☐ OPC. 3: LIMPIEZA SUELO ESCALERA700,00 €/serv.
- ☐ OPC. 4: HIDROFUGADO SUELO ESCALERA.....690,00 €/serv.

En dichos importes no está incluido el correspondiente I.V.A.

Esta valoración económica es válida hasta el 30/04/2023.

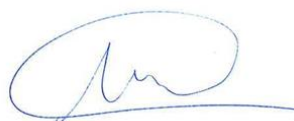
Forma de pago: 50% antes de iniciar los servicios y 50% una vez finalizados.

OBSERVACIONES:

- Todos los materiales y utensilios de limpieza corren a cargo de la empresa, excepto el agua y la energía eléctrica.
- Se incluye la Seguridad Social de los trabajadores y un Seguro de Responsabilidad Civil por si ocasionáramos algún desperfecto.

CONFORME CLIENTE:

CONFORME CONTRATADA:



Nombre fiscal:	CIF:
Domicilio fiscal:	C.P.:
Población:	

NOTA: EN CASO DE ACEPTACIÓN DEL PRESUPUESTO DEVOLVER COPIA FIRMADA Y RELLENADA.