

## SERVICIO DE MANTENIMIENTO DE LIMPIEZA

### GIMNASIO MCFIT

<b>Nº PRESUPUESTO: A2517 (1ª rev)</b>	<b>A la at: Sr. Miguel Garau</b>
<b>FECHA: 14/06/2022</b>	<b>Av. de Portugal, 7 07012 - Palma de Mallorca</b>

## INDICE

### 1. PRESENTACIÓN DE LA EMPRESA

### 2. PLANIFICACIÓN DEL SERVICIO

- 2.1 Cuadro de frecuencias estándar.
- 2.2. Plantilla, productos, maquinaria y utillaje
- 2.3. Sistema de control e inspección de los servicios

### 3. OFERTA ECONÓMICA

- 3.1. Importe de la oferta
- 3.2. Validez y forma de pago

### 4. MEJORAS DEL SERVICIO

## 1. Presentación de BALIMSA

Muy Sr. Nuestro:

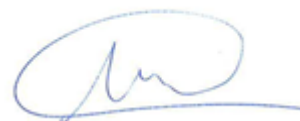
Adjunto le acompañamos presupuesto para el mantenimiento de limpieza de sus instalaciones sitas en Palma de Mallorca.

Nuestra empresa está certificada por la más exigente y prestigiosa certificadora (Bureau Veritas), en sistemas de gestión de **Calidad y Medio Ambiente** según las normas ISO 9001:2015 e ISO 14001:2015.

Como garantía de todo ello, personal de nuestra empresa especialmente preparado supervisará el cumplimiento de los niveles de limpieza en los que nos comprometemos en la presente oferta.

Esperando que nuestra oferta sea de su agrado, nos ponemos a su disposición para cualquier consulta o aclaración que desee hacernos.

Atentamente,



Dpto. Comercial

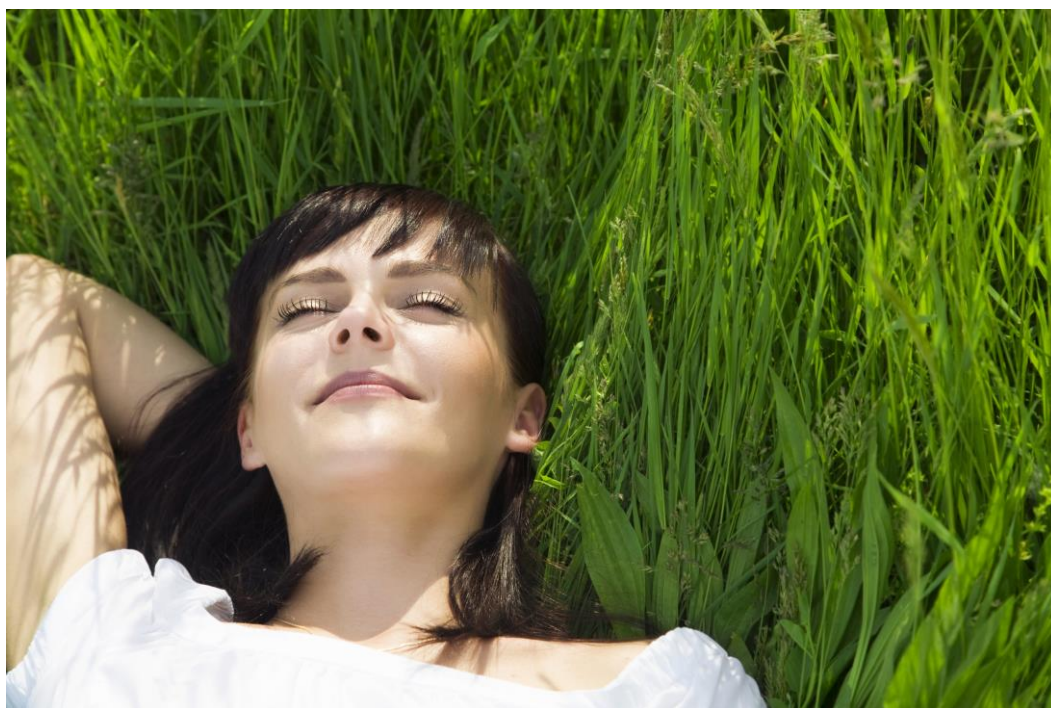
 Grupo Balimsa

 Balimsa  
Baleares de Limpiezas s.a.

 **avanza**  
facility services



 **Balimsa**  
Baleares de Limpiezas s.a.



**idespreocúpate!**

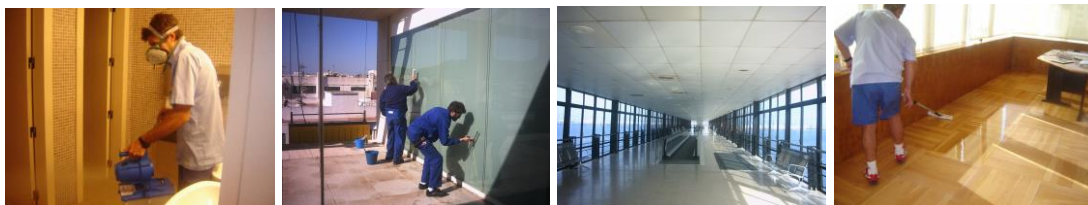
## Breve Historia de Balimsa

- 🕒 Año 1986: Fundación de Balimsa en Palma de Mallorca
- 🕒 Año 1990: Presencia en todas las Islas Baleares prestando servicios de limpieza y mantenimientos de limpieza.
- 🕒 Año 2005: Certificación de los sistemas de Gestión de Calidad y Medio Ambiente, según las normas ISO 9001 e ISO 14001, con AENOR.
- 🕒 Año 2008: Ampliación de servicios: destrucción certificada de documentos confidenciales y realización de trabajos en altura con especialistas escaladores.
- 🕒 Año 2011: Celebramos nuestro 25 aniversario.
- 🕒 Año 2013: Ampliación de servicios. Facility Services, mantenimiento integral de instalaciones: jardinería, mantenimiento de piscinas, trabajos de fontanería, pintura, electricidad, pequeñas reparaciones, etc.
- 🕒 Año 2015: Certificación del sistema de Gestión de la Seguridad y la Salud en el Trabajo, según la norma OHSAS 18001, con AENOR.
- 🕒 Año 2020: Responsabilidad Social Corporativa: nuestra empresa colabora con Cruz Roja, Cáritas, Fundación la Caixa (Incorpora), etc., realizando formación en prácticas.

## Servicios

El objeto social de Balimsa es muy amplio. Destacamos los siguientes servicios:

- Ⓢ Limpieza y Mantenimiento de limpieza de edificios y locales
- Ⓢ Limpieza y mantenimiento de limpieza de cristales
- Ⓢ Limpiezas técnicas:
  - Limpieza de final de obra
  - Limpiezas de fachadas
  - Limpieza de garajes
  - Tratamiento de suelos



- Ⓢ Trabajos en altura:



- Ⓢ Facility Services:

- Jardinería
- Mantenimiento de piscinas
- Pintura





- Electricidad
- Fontanería
- Pequeñas reparaciones



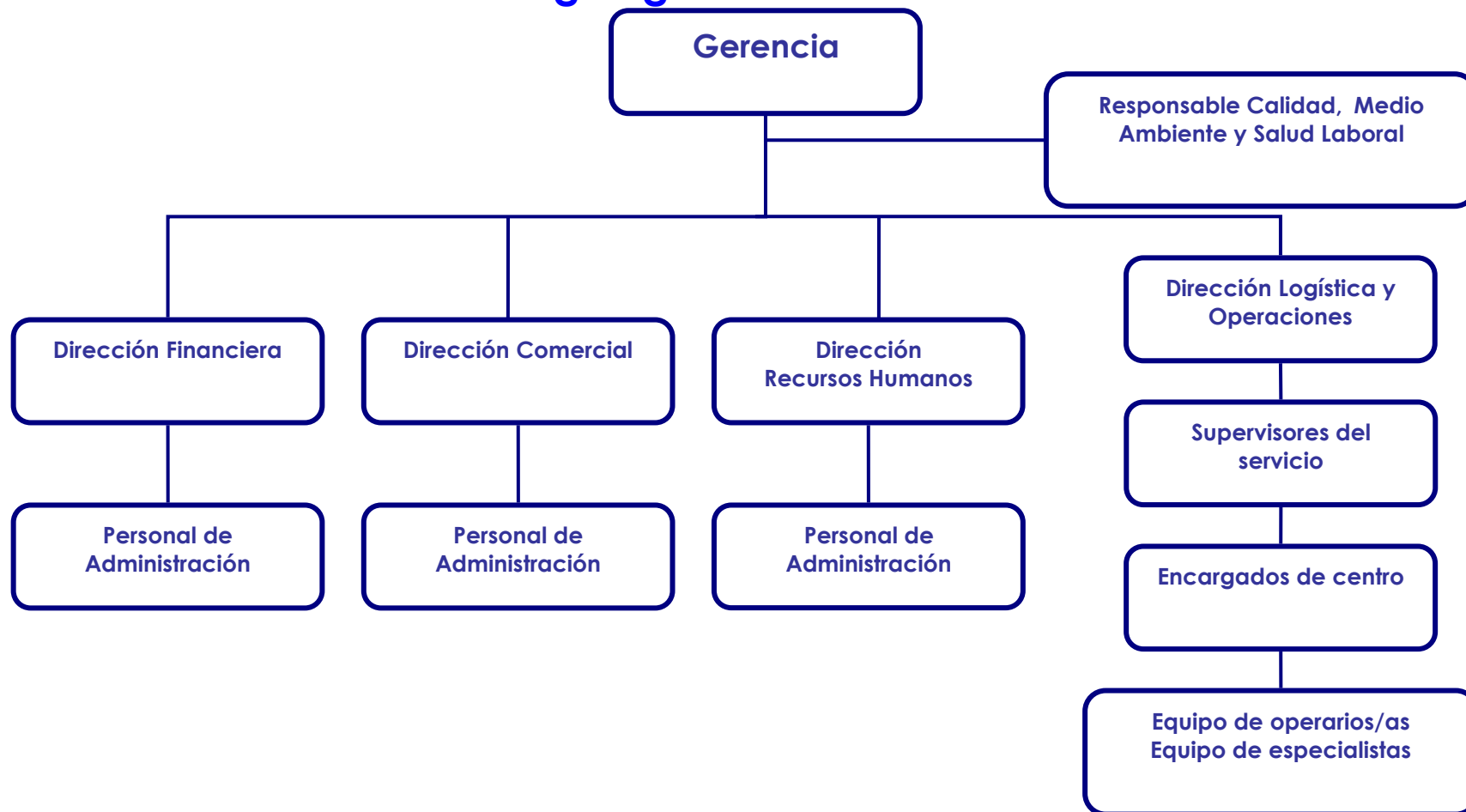
## Suministros higiénicos:

Reposición consumibles higiénicos, instalación de dispensadores, ambientadores eléctricos, sistemas bacteriostáticos, unidades higiénico-femeninas, etc.

## Destrucción certificada de documentación confidencial.



## Organigrama de BALIMSA

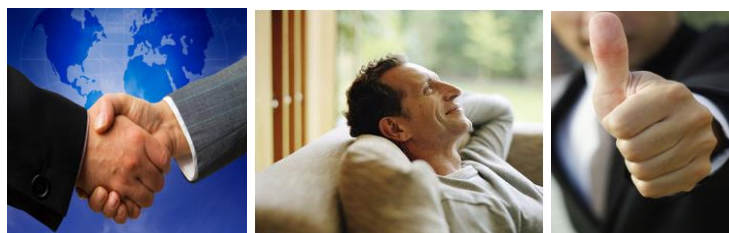


## Gestión de Calidad

**Balimsa** fue una de las primeras empresas de limpiezas de Baleares en obtener la Certificación integrada de sus sistemas de Gestión de Calidad y Gestión Medioambiental según las normas ISO 9001:2015 e ISO 14001:2015 por Bureau Veritas.



Ello es debido a nuestro interés por conseguir la satisfacción del cliente y la preservación del medio ambiente evitando al máximo el impacto ambiental de nuestras actividades.



## Gestión Medioambiental

**Balimsa** dispone de la certificación de su Sistema de Gestión de Calidad y Medio Ambiente según las normas ISO 9001:2015 e ISO 14001:2015 por **Bureau Veritas**.

Para la realización del servicio se utiliza maquinaria respetuosa con el medio ambiente y productos biodegradables específicos para cada tipo de superficie, que no perjudiquen el medio ambiente, con envases reciclables.





## Gestión de la Seguridad y Salud en el Trabajo

**Balinsa** es consciente de la importancia que una adecuada prevención de riesgos laborales tiene en el marco de las empresas de servicios y apuesta por la plena integración de la misma en los principios que inspiran nuestra gestión empresarial.



## Responsabilidad Social Corporativa

Como muestra del compromiso de **BALIMSA** con la sociedad, desde hace más de 15 años somos socios de **CRUZ ROJA ESPAÑOLA** y realizamos aportaciones anuales. Además, tenemos acuerdos de colaboración con **UNAC** (Unión de asociaciones y centros de asistencia a minusválidos de Baleares) y **ASPAS** (Associació de Pares i Amics dels Sords) a través de las cuales contratamos personal.



Por otro lado, **BALIMSA** cumple la Ley de Integración Social del Minusválido (LISMI), al tener un porcentaje total de **personal minusválido superior al 2%** de la plantilla a jornada completa.

## Referencias

Las siguientes empresas y organismos confían o han confiado en nuestros servicios:

### ORGANISMOS OFICIALES

Parlamento de las Islas Baleares, Conselleria Presidencia - Consolat de Mar, Consell Insular de Mallorca, Consell Insular de Ibiza, Consell de Menorca, Dirección General de Tráfico – DGT, Conselleria de Medi Ambient, Conselleria de Benestar Social de Eivissa, Conselleria de Comercio, Industria y Energía, Conselleria de Cultura, Educación y Deporte, Conselleria de Agricultura y Pesca, Conselleria Serveis Socials, Conselleria de Economía, Hacienda e Innovación, Conselleria de Treball i Formació, Institut Mallorquí d'Afers Socials, Centro Interpretación de Cabrera (Mº Medio Ambiente), Consell Consultiu de les Illes Balears, Fons de Garantia Agrària (FOGAIBA), Ports de les Illes Balears, Consorci de Transports de les Illes Balears, Centre Balears Europa, Sociedad Estatal de Estiba y Desestiba (Mallorca e Ibiza), Autoridad Portuaria de Baleares (APB), SFM - Serveis Ferroviaris de Mallorca, Museo de Mallorca, Museo de Menorca, Ayuntamiento de Inca, Ayuntamiento de Ibiza, Ayuntamiento de Marratxi, Ayuntamiento de Deià, Ayuntamiento de Muro, Ayuntamiento de Bunyola, Ayuntamiento de Puigpunyent, Ayuntamiento de Costitx, Ayuntamiento de Campos, Ayuntamiento de Sant Antoni de Portmany, Ayuntamiento des Mercadal, Ayuntamiento de Llucmajor, Fundación Tripartita para la Formación en el Empleo, etc.

### CENTROS SANITARIOS Y ASISTENCIALES

IBO, Cruz Roja, Patronat Agr Pro Minusvàlids Psíquics Inca, Centro Atención Primaria Pla de na Tesa, Centro Atención Primaria Portol, Centro Atención Primaria Sa Cabaneta, Centro Atención Primaria Martí Serra, Sani Consult, Clínica Baviera, Ginesen, UCR – Unidad Rehabilitación Psico-mental de enfermos mentales (Consell Insular Ibiza), Hospital Residencia Asistida (Consell Insular Ibiza), Pisos tutelados enfermos (Consell Insular Ibiza), Copednins Clínica Dental, Colegio Farmacéuticos, Centro de Día Son Bru (Conselleria Afers Socials), Residencia Oms (Conselleria Afers Socials), Residencia Son Guells (Conselleria Afers Socials), Residencia Hospital Militar, Corporación Dermoestética, Gasmedi, Residencia Miquel Mir, Residencia Bonanova (I.M.A.S.), Residencia de Felanitx (I.M.A.S.), Residencia Reina Sofía (I.M.A.S.), Residencia de Llucmajor (I.M.A.S.), Residencia Avenida Argentina (I.M.A.S.), Residencia de Manacor (I.M.A.S.), Instituto de Fertilidad, Residencia La Salle Pont d'Inca, Clínica Pronova, Medisans, Clínica Novovisión, Clínica Solydent, Clínica Canis, Laboratorio Inmunogen, Urgencias Médicas Magalluf, Laboratorio Quimiotest, Sanitas, Grupo Médico Alemán S.L.

## **COLEGIOS**

Colegio San Cayetano, Colegio San Vicente de Paul, Colegio y Residencia La Salle, Colegio Santa Teresa, Colegio Sagrats Cors, Colegio Gregorio Marañón, Colegio CIDE, Colegio Ayuntamiento de Inca, Centro de Adultos de Inca (S.I.P.E.), Colegio de Galilea, Colegio Nuestra Señora de la Providencia, Colegio Francés, Colegio Scal, Colegio Agora, Colegio Nuestra Señora de Gracia (Llucmajor), Centre Lingüístic, Centro de Adultos La Balanguera, Escuela Universitaria de Inca, Escoles infantils del Consell Insular d'Eivissa, C.E.A. Son Canals, Colegio Janer Manila (Ayuntamiento de Marratxi), Colegio Costa i Llobera (Ayuntamiento de Marratxi), Colegio Blanquerna (Ayuntamiento de Marratxi), Colegio Nova Cabana (Ayuntamiento de Marratxi), Colegio Ses Cases Noves (Ayuntamiento de Marratxi), Colegio Es Liceu, Escuela de adultos Sa Cabaneta, Escuela de Puigpunyent, Escoles de Puigpunyent, Escola Nadal Campaner (Costitx), I.E.S. Son Pacs, King Richards III College

## **OTRAS ENTIDADES**

Palacio Fundación March, Grupo Sol, World 2 Meet, Sol Melià, Iberostar, Mercadona, Bauhaus, Duet Sports Portitxol, Perfumerías Müller, Acsa – Obras e Infraestructuras, Casino de Mallorca, Codorniu, Cepsa – Baseiria Palma Oil, Butan Palma, Caja de Ahorros Sa Nostra, Colegio Oficial de Minas de les I. Balears, Colegio Oficial de Ingenieros Técnicos de Ibiza, Colegio Oficial de Farmacéuticos de les I. Balears, Colegio Oficial de Agentes Comerciales, Bankpymen, Asociación Hotelera de la Playa de Palma, Layetana, Agrupación de Cadenas Hoteleras, Federació Balear de Transportes, Servicios de la Federación Hotelera, Barmobel Trans, Davigel España, Editorial Planeta, Eléctrica Española, Gestronics España Solutions, Golf Fantasía, Mac Insular, Palma Distribuciones, Previsora General, Puigcercós Maquinaria, Radio Nacional de España, Sistemas Técnicos de Encofrados S.A., Corporación Dermoestética, Deloitte, DHL Transportes, Elecnor, Finanzauto, Freixenet, Fundación IBIT, J & A Garrigues, Nacex, Motorisa, Sampol Ingeniería y Obras, Obra Cultural Balear, Securitas Seguridad España, AENOR, Aricemex, Seat Amcars, Bon Grup, Boluda Lines, Cemex España, Confort Electrodomèstics, Gruas Tur, General Servicios ITV, Internacional Balear Courier, Uralita, La Veneciana Balear, Mundo Social, Mercado de Santa Catalina, Mercado de Pedro Garau, Mercado del Olivar, Mutua Universal, Naviera Balear, Ribas Gubern – Schindler, Transportes Salas Simó, Viajes Majórica, Viajes Iberoservice España, Viajes Iberia, Viajes Astral, Viajes Canora, Santillana, Ibermutuamur, Side Hotels, Tui España, SMI Sistemas, Trane Aire Acondicionado S.A., Tetrans Levante, Ultramar Express, W-Mega, Will Kill, y muchas otras...

## 2. PLANIFICACIÓN DEL SERVICIO.

### 2.1. Cuadro de frecuencias estándar.

Checklist de limpieza											
Intervalos	7x	3x	2x	2x	2x	1x	2x	1x	1x	según	
Áreas	semana	semana	semana	semana	semana	semana	mes	mes	3 meses	necesidad	
WC / Duchas / Vestuarios:	Lu - Do		Lu - Ju	Ma - Vi	Mi - Sa						
Paredes	x										
Inodoro	x										
Lavabo	x										
Basura y dispensador jabón	x										
Espejos y Estanterías	x										
Secador de manos	x										
Suelo	x										
Esquinas y rodapiés	x										
Desagües	x										
Bancos	x										
Taquillas de chicas zona 1			x								
Taquillas de chicas zona 2				x							
Taquillas de chicos zona 1			x								
Taquillas de chicos zona 2				x							
Taquillas de chicos zona 3					x						

Checklist de limpieza											
Intervalos	1x	1x	1x	1x	1x	1x	1x	1x	1x	según	
Áreas	semana	semana	semana	semana	semana	semana	semana	mes	mes	1/4 año	necesidad
Día	Lu	Ma	Mie	Jue	Vie	Sab	Dom			medio año	
Zona Máquinas											
Zona Máquinas (seco)		x	x	x	x	x	x				
Zona Máquinas (mojado)	x			x							
Esquinas y rodapiés		x			x						
Zona Máquina suelo (seco)	x		x			x	x				
Zona Máquina suelo (mojado)		x			x						
Zona Máquina suelo (aspirar)				x							
Zona Boxing											
Express / Boxing suelo (seco)	x				x						
Express / Boxing suelo (mojado)			x								
Zona Cardio											
Cardio cintas (seco)		x		x		x					
Cardio cintas (mojado)	x		x		x						
Cardio elípticas, Stepper (seco)	x		x		x	x	x				
Cardio elípticas, Stepper (mojado)		x		x							
Cardio Bicis, otros (seco)		x		x	x	x	x				
Cardio Bicis, otros (mojado)	x		x								
Cardio suelo (mojado)	x			x							
Cardio suelo (seco)		x	x		x	x					
Cardio suelo (aspirar)							x				
Sala Clases											
Sala de clases (seco)			x		x	x					
Sala de clases (mojado)		x		x			x				
Espejos sala de clases	x		x		x						
Estantes material sala de clases											
Ventanas y espejos (según neces.)	x	x	x	x	x	x	x				
Sala de Spinning (mojado) BICIS!	x	x	x	x	x	x	x				
Sala de Spinning suelo (seco)		x			x						
Sala de Spinning suelo (mojado)			x								
Puertas salas clases colectivas	x		x		x						
Puertas y rodapiés											
Puertas y rodapiés del gimnasio	x	x	x	x	x	x	x				
Cuarto de limpieza											
Cuarto de limpieza											
Slingzone											
Slingzone estructura (seco)	x			x							

Checklist de limpieza											
Intervalos	→	1x	1x	1x	1x	1x	1x	1x	1x		según
Áreas	↓	semana	semana	semana	semana	semana	semana	semana	mes	mes	1/4 año
Día		Lu	Ma	Mie	Jue	Vie	Sab	Dom			medio año
Zona Power											
Power máquinas (seco)			x	x		x	x	x			
Power máquinas (mojado)		x			x						
Power espejos		x	x	x	x	x	x	x			
Power suelo con aspiradora			x		x		x				
Esquinas y rodapiés			x		x		x				
Sala boxeo											
Sala de boxeo sacos y puerta				x				x			
FTA											
Cage suelo aspirar		x			x						
Cage máquina / estructura (seco)			x		x			x			
Pasillos (mojado)		x	x	x	x	x	x	x			

Tiempo de limpieza concretos	
Cintas:	1 cinta = 2-5 min
Elípticas:	1 elíptica = 1-3 min
Bicis:	1 bici = 1-3 min
Escaleras:	1 escalera = 2-4 min
Remos:	1 remo = 2-3 min
Steppers:	1 stepper = 1-2 min
Máquina:	1 máquina =
Vestuarios:	chicas = 45-50 min / chicos = 60-70 min
Baños:	15-20 min
Bici Spinning	1 bici = 2-3 min
Limpieza suelo (aspirar) zonas grandes*	20 - 22 min por zona
Limpieza suelo (aspirar) salas clases	14 - 16 min por sala
Limpieza suelo (mopa) salas clases	10 - 12 min por sala
Limpieza suelo (fregar) salas clases	13-15 min por sala
Limpieza soportes material sala clases	10 - 15 min

\*Cardio, zona de máquinas, zona de peso libre

\* CUADRO DE FRECUENCIAS FACILITADO POR EL CENTRO SEGUN LAS NECESIDADES DEL MISMO.



## 2.2. Plantilla, productos, maquinaria y utillaje.

### Plantilla:

Nº OP.	CATEGORIA	SERVICIO (incluye días festivos)
1	Limpiador/a	De lunes a viernes, 3 horas/día De 06.00h a 09.00h
1	Jefe de Equipo	De lunes a viernes, 3 horas/día De 06.00h a 09.00h
1	Limpiador/a	De lunes a viernes, 3 horas/día De 07.00h a 10.00h
1	Limpiador/a	Sábado, domingo y festivos, 3 horas/día De 08.00h a 11.00h
1	Jefe de Equipo	Sábado, domingo y festivos, 3 horas/día De 08.00h a 11.00h
1	Supervisor/a	Inspección periódica de los servicios
TOTAL = 57 horas semanales		

Se incluye la Seguridad Social de los trabajadores, las sustituciones en caso de bajas por enfermedad, accidente laboral o vacaciones.

### Productos:

Nuestra empresa dispone de la certificación de Medio Ambiente ISO 14001:2015. Ello es debido a nuestro interés por preservar el medio ambiente. Por tanto, en nuestros servicios de limpieza utilizaremos productos biodegradables específicos para cada tipo de superficie, que no perjudiquen el medio ambiente. Todos los productos de limpieza que utilizamos cumplen la directiva comunitaria 91/55/CEE.



Todos los productos de limpieza corren a cargo de la empresa, excepto el agua y la energía eléctrica.

### Maquinaria y utillaje:

En nuestra oferta está incluida toda la maquinaria, escaleras, andamiaje, carros de limpieza y demás material que pueda ser necesario para la realización del servicio.



## 2.3. Sistema de control e inspección de los servicios.

### 2.3.1. PLAN DE CONTROL AL SERVICIO.

Independientemente de los Controles que la Dirección del Centro realice, y para verificar el cumplimiento del objeto de esta contratación, se establecerá un sistema de control de calidad para conseguir los objetivos deseados en la prestación de los servicios.

En los servicios de limpieza es fundamental una organización que garantice la calidad y el rendimiento del personal. Es por ello que con un personal adecuado se consiguen los niveles de limpieza óptimos.

Con este fin nuestra empresa realizara las siguientes acciones:

- Confección de partes de control donde se reflejará la conformidad o propuesta de medidas correctivas a tomar en caso de detectar deficiencias en el servicio actual de limpieza.
- Uniformar e identificar a todo el personal del servicio.
- Evitar que se produzcan situaciones de falta de material y útiles, mediante la agilización de pedidos con la suficiente antelación.
- Comunicación constante con el Servicio Técnico de los centros, así como, visitas continuas a los mismos, con objeto de ver las incidencias cotidianas del servicio.
- Racionalizar las funciones del personal existente en los diversos centros.
- Control de la limpieza por los encargados de cada zona al finalizar su turno de trabajo.
- Control de cumplimiento horario del personal de limpieza.
- Planteamiento y análisis de nuevos estudios y materiales para su posterior aplicación, siempre que sean autorizados por la Dirección del Centro.
- Todas y cada una de las inspecciones y supervisiones se presentarán con una periodicidad semanal, quincenal o mensual, en función de las necesidades del cliente y se presentarán a la Dirección del Centro o en quien delegue la Dirección.

**Nº PRESUPUESTO: A2517 (1ª rev)**  
**FECHA: 14/06/2022**

**GIMNASIO MCFIT**  
**A la at: Sr. Miguel Garau**  
**Av. de Portugal, 7**  
**07012 - Palma de Mallorca**

### 3. OFERTA ECONÓMICA

#### 3.1. Importe y validez.

Mantenimiento de limpieza instalaciones GIMNASIO MCFIT	
Cuota mensual	3.785,00 €/mes

En dichos importes no está incluido el correspondiente I.V.A.  
Esta valoración económica es válida hasta el 30/09/2022.

#### OBSERVACIONES:

- Todos los materiales y utensilios de limpieza corren a cargo del cliente, incluido el agua y la energía eléctrica.
- Se incluye la Seguridad Social de los trabajadores y un Seguro de Responsabilidad Civil por si se produjera algún desperfecto durante el servicio.

**CONFORME CLIENTE:**

**CONFORME CONTRATADA:**



**Nº PRESUPUESTO: A2517 (1ª rev)**  
**FECHA: 14/06/2022**

**GIMNASIO MCFIT**  
**A la at: Sr. Miguel Garau**  
**Av. de Portugal, 7**  
**07012 - Palma de Mallorca**

### 3.2. Condiciones generales de la prestación de los servicios.

LA CONTRATADA tendrá asegurada su responsabilidad contractual por medio de una **póliza de responsabilidad civil** con lo que responderá de los daños causados por culpa o negligencia de sus empleados en el desarrollo de sus funciones.

LA CONTRATADA dispone un **servicio de prevención de riesgos**, de acuerdo con la L.P.R.L. de 31/1995, incluyendo Seguridad, Higiene, Ergonomía y Psicosociología aplicada y vigilancia de la salud.

Esta oferta **incluye todos los costes salariales y de Seguridad Social**. En caso de existir personal a subrogar, el importe de la oferta podría ser modificado, teniendo en cuenta las condiciones laborales del trabajador/es. Si se derivasen responsabilidades salariales y/o de seguridad social por incumplimientos de la empresa antecesora, éstas serán asumidas por el cliente o contratista principal, pudiendo, nuestra empresa, proceder a su repercusión o reclamación de las mismas.

El presupuesto se ha calculado para el **servicio en horario diurno y en día laborable**. Por tanto, no se incluyen los días festivos. En caso de tener que recuperar un día festivo, se facturaría aparte, salvo que se indique expresamente en el presupuesto lo contrario.

No se realizarán depósitos de residuos en contenedores municipales fuera de los horarios reglamentariamente establecidos. En caso contrario, se realizará bajo la responsabilidad exclusiva del cliente.


El cliente presta su consentimiento a la informatización de sus datos. De conformidad con la Ley Orgánica 15/1999, de 13 de diciembre de Protección de Datos de Carácter Personal, Vd. podrá ejercer los derechos de acceso, cancelación, rectificación y oposición mediante petición escrita a la dirección de la contratada.

La duración de estos servicios será de un año, prorrogable tácitamente en las mismas condiciones y por anualidades sucesivas. Ambas partes podrán anticipar la rescisión en cualquier momento con comunicación fehaciente de un mes. Los precios se revisarán anualmente en la misma proporción en que fueran incrementados los salarios del convenio colectivo del sector.

El cliente liquidará la cuota mensual antes del último día hábil del mes de la fecha de factura, mediante domiciliación bancaria. En caso de incumplimiento del pago la contratada se reserva el derecho a suspender y/o a cancelar el servicio hasta que sean satisfechas las cantidades adeudadas.

**CONFORME CLIENTE:**

**CONFORME CONTRATADA:**



#### **DATOS FISCALES DEL CLIENTE:**

<b>Nombre fiscal:</b> .....	<b>CIF:</b> .....
<b>Domicilio fiscal:</b> .....	<b>C.P.:</b> .....
<b>Población:</b> .....	
<b>Datos bancarios (IBAN):</b> .....	
<b>Datos bancarios (SWIFT):</b> .....	

**NOTA: EN CASO DE ACEPTACIÓN DEL PRESUPUESTO DEVOLVER FIRMADO, SELLADO Y CUMPLIMENTADO.**

**Nº PRESUPUESTO: A2517 (1ª rev)**  
**FECHA: 14/06/2022**

**GIMNASIO MCFIT**  
**A la at: Sr. Miguel Garau**  
**Av. de Portugal, 7**  
**07012 - Palma de Mallorca**

## 4. MEJORAS DEL SERVICIO.

### 4.1. Destrucción confidencial de documentos

Las compañías y organismos públicos poseen documentación confidencial sobre sus empleados, clientes y particulares. Y por supuesto, estos datos deben de ser destruidos después de su uso.

Nuestra empresa toma muy en serio la responsabilidad asociada con el manejo de documentos y datos confidenciales. Por esta razón, **les ofrecemos sin coste adicional la destrucción de la documentación confidencial** desechada.

Para ello, se procederá a la colocación de **un** contenedor de seguridad en las oficinas de sus instalaciones. Personal debidamente uniformado e identificado recoge y transporta en vehículos especiales su "preciosa información" hasta la planta de trituración. La llegada y descarga se verifican a través de un sistema de esclusas de seguridad. Los procedimientos de acceso y los protocolos de entrega y destrucción comprenden múltiples controles diseñados para garantizar la máxima seguridad. En un plazo inferior a 24 horas y según la norma DIN/EN 32757, sus datos serán triturados, mezclados y comprimidos para su reciclaje posterior. Nuestros elevados estándares de seguridad, incluyen la vigilancia de todo el proceso por circuito cerrado de TV y la entrega al cliente de un certificado de destrucción.



Nuestro personal es instruido en materia de protección de datos y sus contratos incluyen cláusulas de confidencialidad. Aun así, no todos los empleados tienen acceso a todos los lugares sino que las zonas de seguridad están protegidas mediante permisos especiales de acceso. Nuestros procedimientos son inspeccionados a intervalos periódicos por medio de auditorías internas y externas.

Este servicio será un mantenimiento mensual sin ningún coste para ustedes.

### MODELO 240

**Volumen aproximado: 240 litros**  
**Dimensiones: L 69 x A 58 x H 99,8 cm.**  
**Capacidad: 12 carpetas archivo definitivo**





**Nº PRESUPUESTO: A2517 (1ª rev)**  
**FECHA: 14/06/2022**

**GIMNASIO MCFIT**  
**A la at: Sr. Miguel Garau**  
**Av. de Portugal, 7**  
**07012 - Palma de Mallorca**

#### **4.2. Servicio 24 horas.**

Pondremos a su disposición un teléfono para que puedan contactar con la empresa durante las 24 horas del día, incluyendo domingos y festivos, para solventar cualquier urgencia o eventualidad que pudiera ocurrir.

#### **4.3. Certificado de Calidad y Medio Ambiente.**

##### **Certificado Calidad 9001:2015**

Nuestra empresa está acreditada por Bureau Veritas con el certificado de Sistema de Gestión de Calidad para el servicio de limpiezas en edificios y locales, centros públicos y/o oficiales, cristales, garajes y tratamientos de superficies, en conformidad a las exigencias de la Norma Española UNE-EN ISO 9001:2015.

##### **Certificado Medio Ambiente 14001:2015**

Nuestra empresa está acreditada por Bureau Veritas con el certificado de Sistema de Gestión Ambiental para el servicio de limpiezas en edificios y locales, centros públicos y/o oficiales, cristales, garajes y tratamiento de superficies, en conformidad a las exigencias de la Norma Española UNE- EN ISO 14001:2015.