

SERVICIO DE MANTENIMIENTO DE LIMPIEZA

COL·LEGI ES LICEU

Nº PRESUPUESTO: A2291

FECHA: 09/12/2021

A la at: Sra. Dolors Talens

Cami de la Cabana, 31

07141 - Pont d'Inca

INDICE

1. PRESENTACIÓN DE LA EMPRESA

2. PLANIFICACIÓN DEL SERVICIO

- 2.1 Detalle técnico de los servicios a realizar
- 2.2. Cuadro de frecuencias estándar.
- 2.3. Plantilla, productos, maquinaria y utillaje
- 2.4. Sistema de control e inspección de los servicios

3. OFERTA ECONÓMICA

- 3.1. Importe de la oferta
- 3.2. Validez y forma de pago

4. MEJORAS DEL SERVICIO

1. Presentación de BALIMSA

Muy Sr. Nuestro:

Adjunto le acompañamos presupuesto para el mantenimiento de limpieza de sus instalaciones sitas en Pont d'Inca.



Nuestra empresa está certificada por la más exigente y prestigiosa certificadora (Bureau Veritas), en sistemas de gestión de **Calidad y Medio Ambiente** según las normas ISO 9001:2015 e ISO 14001:2015.

Como garantía de todo ello, personal de nuestra empresa especialmente preparado supervisará el cumplimiento de los niveles de limpieza en los que nos comprometemos en la presente oferta.

Esperando que nuestra oferta sea de su agrado, nos ponemos a su disposición para cualquier consulta o aclaración que desee hacernos.

Atentamente.



Dpto. Comercial

 Grupo Balimsa

 Balimsa
Baleares de Limpiezas s.a.

 **avanza**
facility services



 **Balimsa**
Baleares de Limpiezas s.a.



idespreocúpate!

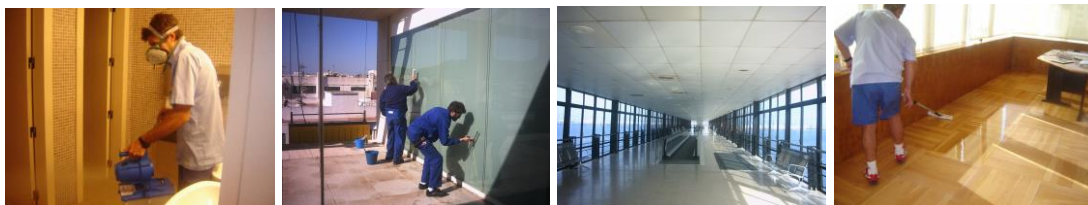
Breve Historia de Balimsa

- 🕒 Año 1986: Fundación de Balimsa en Palma de Mallorca
- 🕒 Año 1990: Presencia en todas las Islas Baleares prestando servicios de limpieza y mantenimientos de limpieza.
- 🕒 Año 2005: Certificación de los sistemas de Gestión de Calidad y Medio Ambiente, según las normas ISO 9001 e ISO 14001, con AENOR.
- 🕒 Año 2008: Ampliación de servicios: destrucción certificada de documentos confidenciales y realización de trabajos en altura con especialistas escaladores.
- 🕒 Año 2011: Celebramos nuestro 25 aniversario.
- 🕒 Año 2013: Ampliación de servicios. Facility Services, mantenimiento integral de instalaciones: jardinería, mantenimiento de piscinas, trabajos de fontanería, pintura, electricidad, pequeñas reparaciones, etc.
- 🕒 Año 2015: Certificación del sistema de Gestión de la Seguridad y la Salud en el Trabajo, según la norma OHSAS 18001, con AENOR.
- 🕒 Año 2020: Responsabilidad Social Corporativa: nuestra empresa colabora con Cruz Roja, Cáritas, Fundación la Caixa (Incorpora), etc., realizando formación en prácticas.

Servicios

El objeto social de Balimsa es muy amplio. Destacamos los siguientes servicios:

- Ⓢ Limpieza y Mantenimiento de limpieza de edificios y locales
- Ⓢ Limpieza y mantenimiento de limpieza de cristales
- Ⓢ Limpiezas técnicas:
 - Limpieza de final de obra
 - Limpiezas de fachadas
 - Limpieza de garajes
 - Tratamiento de suelos



- Ⓢ Trabajos en altura:



- Ⓢ Facility Services:

- Jardinería
- Mantenimiento de piscinas
- Pintura



- Electricidad
- Fontanería
- Pequeñas reparaciones



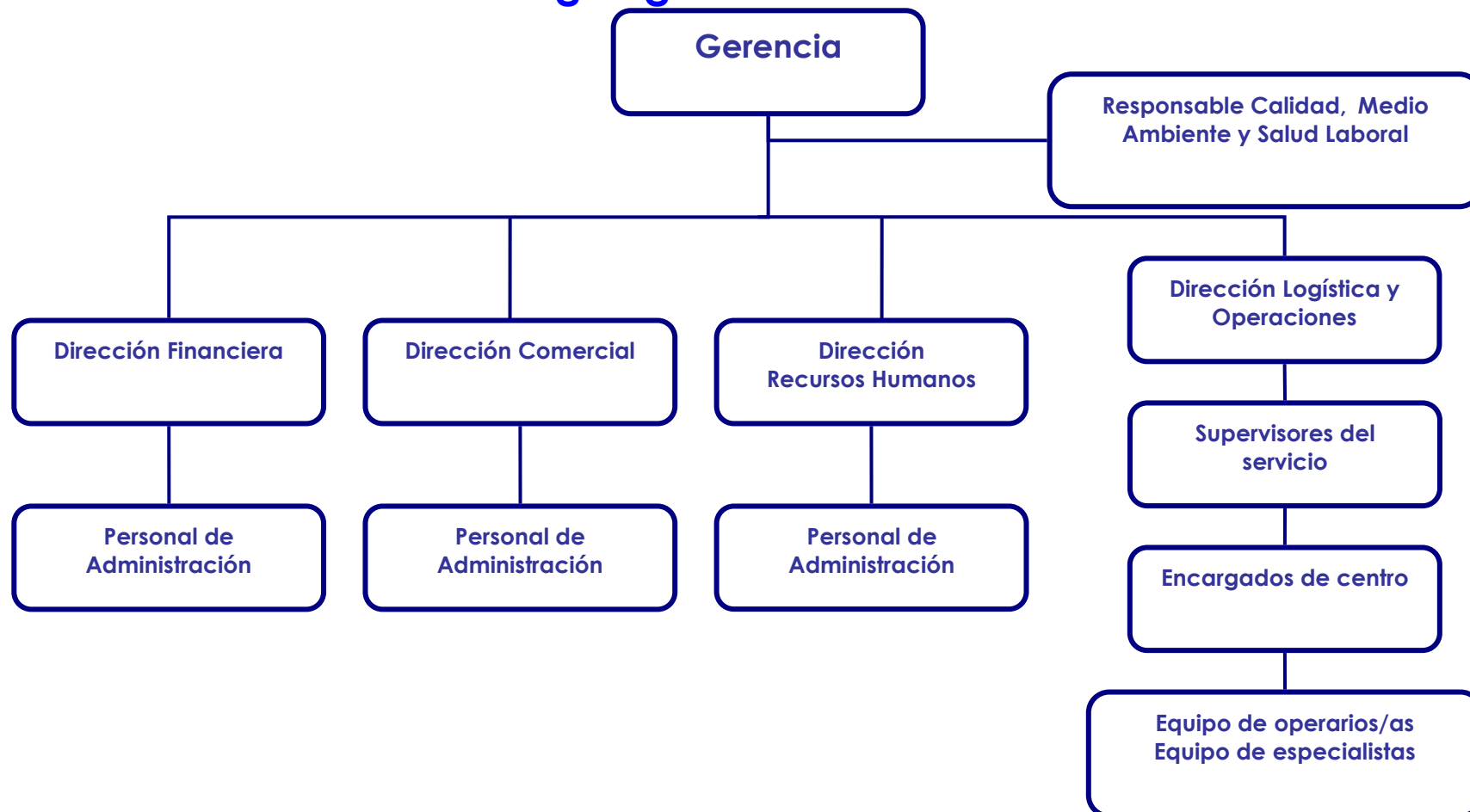
Suministros higiénicos:

Reposición consumibles higiénicos, instalación de dispensadores, ambientadores eléctricos, sistemas bacteriostáticos, unidades higiénico-femeninas, etc.

Destrucción certificada de documentación confidencial.



Organigrama de BALIMSA

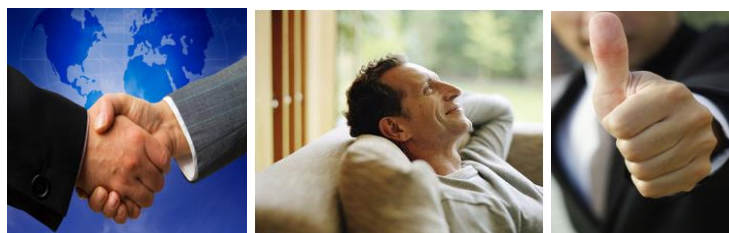


Gestión de Calidad

Balimsa fue una de las primeras empresas de limpiezas de Baleares en obtener la Certificación integrada de sus sistemas de Gestión de Calidad y Gestión Medioambiental según las normas ISO 9001:2015 e ISO 14001:2015 por Bureau Veritas.



Ello es debido a nuestro interés por conseguir la satisfacción del cliente y la preservación del medio ambiente evitando al máximo el impacto ambiental de nuestras actividades.



Gestión Medioambiental

Balimsa dispone de la certificación de su Sistema de Gestión de Calidad y Medio Ambiente según las normas ISO 9001:2015 e ISO 14001:2015 por **Bureau Veritas**.

Para la realización del servicio se utiliza maquinaria respetuosa con el medio ambiente y productos biodegradables específicos para cada tipo de superficie, que no perjudiquen el medio ambiente, con envases reciclables.



Gestión de la Seguridad y Salud en el Trabajo

Balimsa es consciente de la importancia que una adecuada prevención de riesgos laborales tiene en el marco de las empresas de servicios y apuesta por la plena integración de la misma en los principios que inspiran nuestra gestión empresarial.



Responsabilidad Social Corporativa

Como muestra del compromiso de **BALIMSA** con la sociedad, desde hace más de 15 años somos socios de **CRUZ ROJA ESPAÑOLA** y realizamos aportaciones anuales. Además, tenemos acuerdos de colaboración con **UNAC** (Unión de asociaciones y centros de asistencia a minusválidos de Baleares) y **ASPAS** (Associació de Pares i Amics dels Sords) a través de las cuales contratamos personal.



Por otro lado, **BALIMSA** cumple la Ley de Integración Social del Minusválido (LISMI), al tener un porcentaje total de **personal minusválido superior al 2%** de la plantilla a jornada completa.

Referencias

Las siguientes empresas y organismos confían o han confiado en nuestros servicios:

ORGANISMOS OFICIALES

Parlamento de las Islas Baleares, Conselleria Presidencia - Consolat de Mar, Consell Insular de Mallorca, Consell Insular de Ibiza, Consell de Menorca, Dirección General de Tráfico – DGT, Conselleria de Medi Ambient, Conselleria de Benestar Social de Eivissa, Conselleria de Comercio, Industria y Energía, Conselleria de Cultura, Educación y Deporte, Conselleria de Agricultura y Pesca, Conselleria Serveis Socials, Conselleria de Economía, Hacienda e Innovación, Conselleria de Treball i Formació, Institut Mallorquí d'Afers Socials, Centro Interpretación de Cabrera (Mº Medio Ambiente), Consell Consultiu de les Illes Balears, Fons de Garantia Agrària (FOGAIBA), Ports de les Illes Balears, Consorci de Transports de les Illes Balears, Centre Balears Europa, Sociedad Estatal de Estiba y Desestiba (Mallorca e Ibiza), Autoridad Portuaria de Baleares (APB), SFM - Serveis Ferroviaris de Mallorca, Museo de Mallorca, Museo de Menorca, Ayuntamiento de Inca, Ayuntamiento de Ibiza, Ayuntamiento de Marratxi, Ayuntamiento de Deià, Ayuntamiento de Muro, Ayuntamiento de Bunyola, Ayuntamiento de Puigpunyent, Ayuntamiento de Costitx, Ayuntamiento de Campos, Ayuntamiento de Sant Antoni de Portmany, Ayuntamiento des Mercadal, Ayuntamiento de Llucmajor, Fundación Tripartita para la Formación en el Empleo, etc.

CENTROS SANITARIOS Y ASISTENCIALES

IBO, Cruz Roja, Patronat Agr Pro Minusvàlids Psíquics Inca, Centro Atención Primaria Pla de na Tesa, Centro Atención Primaria Portol, Centro Atención Primaria Sa Cabaneta, Centro Atención Primaria Martí Serra, Sani Consult, Clínica Baviera, Ginesen, UCR – Unidad Rehabilitación Psico-mental de enfermos mentales (Consell Insular Ibiza), Hospital Residencia Asistida (Consell Insular Ibiza), Pisos tutelados enfermos (Consell Insular Ibiza), Copednins Clínica Dental, Colegio Farmacéuticos, Centro de Día Son Bru (Conselleria Afers Socials), Residencia Oms (Conselleria Afers Socials), Residencia Son Guells (Conselleria Afers Socials), Residencia Hospital Militar, Corporación Dermoestética, Gasmedi, Residencia Miquel Mir, Residencia Bonanova (I.M.A.S.), Residencia de Felanitx (I.M.A.S.), Residencia Reina Sofía (I.M.A.S.), Residencia de Llucmajor (I.M.A.S.), Residencia Avenida Argentina (I.M.A.S.), Residencia de Manacor (I.M.A.S.), Instituto de Fertilidad, Residencia La Salle Pont d'Inca, Clínica Pronova, Medisans, Clínica Novovisión, Clínica Solydent, Clínica Canis, Laboratorio Inmunogen, Urgencias Médicas Magalluf, Laboratorio Quimiotest, Sanitas, Grupo Médico Alemán S.L.

COLEGIOS

Colegio San Cayetano, Colegio San Vicente de Paul, Colegio y Residencia La Salle, Colegio Santa Teresa, Colegio Sagrats Cors, Colegio Gregorio Marañón, Colegio CIDE, Colegio Ayuntamiento de Inca, Centro de Adultos de Inca (S.I.P.E.), Colegio de Galilea, Colegio Nuestra Señora de la Providencia, Colegio Francés, Colegio Scal, Colegio Agora, Colegio Nuestra Señora de Gracia (Llucmajor), Centre Lingüístic, Centro de Adultos La Balanguera, Escuela Universitaria de Inca, Escoltes infantils del Consell Insular d'Eivissa, C.E.A. Son Canals, Colegio Janer Manila (Ayuntamiento de Marratxi), Colegio Costa i Llobera (Ayuntamiento de Marratxi), Colegio Blanquerna (Ayuntamiento de Marratxi), Colegio Nova Cabana (Ayuntamiento de Marratxi), Colegio Ses Cases Noves (Ayuntamiento de Marratxi), Colegio Es Liceu, Escuela de adultos Sa Cabaneta, Escuela de Puigpunyent, Escoltes de Puigpunyent, Escola Nadal Campaner (Costitx), I.E.S. Son Pacs, King Richards III College

OTRAS ENTIDADES

Palacio Fundación March, Grupo Sol, World 2 Meet, Sol Melià, Iberostar, Mercadona, Bauhaus, Duet Sports Portitxol, Perfumerías Müller, Acsa – Obras e Infraestructuras, Casino de Mallorca, Codorniu, Cepsa – Baseira Palma Oil, Butan Palma, Caja de Ahorros Sa Nostra, Colegio Oficial de Minas de les I. Balears, Colegio Oficial de Ingenieros Técnicos de Ibiza, Colegio Oficial de Farmacéuticos de les I. Balears, Colegio Oficial de Agentes Comerciales, Bankpymen, Asociación Hotelera de la Playa de Palma, Layetana, Agrupación de Cadenas Hoteleras, Federación Balear de Transportes, Servicios de la Federación Hotelera, Barmobel Trans, Davigel España, Editorial Planeta, Eléctrica Española, Gestronics España Solutions, Golf Fantasía, Mac Insular, Palma Distribuciones, Previsora General, Puigcercós Maquinaria, Radio Nacional de España, Sistemas Técnicos de Encofrados S.A., Corporación Dermoestética, Deloitte, DHL Transportes, Elecnor, Finanzauto, Freixenet, Fundación IBIT, J & A Garrigues, Nacex, Motorisa, Sampol Ingeniería y Obras, Obra Cultural Balear, Securitas Seguridad España, AENOR, Aricemex, Seat Amcars, Bon Grup, Boluda Lines, Cemex España, Confort Electrodomèstics, Gruas Tur, General Servicios ITV, Internacional Balear Courier, Uralita, La Veneciana Balear, Mundo Social, Mercado de Santa Catalina, Mercado de Pedro Garau, Mercado del Olivar, Mutua Universal, Naviera Balear, Ribas Gubern – Schindler, Transportes Salas Simó, Viajes Majórica, Viajes Iberoservice España, Viajes Iberia, Viajes Astral, Viajes Canora, Santillana, Ibermutuamur, Side Hotels, Tui España, SMI Sistemas, Trane Aire Acondicionado S.A., Tetrans Levante, Ultramar Express, W-Mega, Will Kill, y muchas otras...

2. PLANIFICACIÓN DEL SERVICIO.

2.1. Detalles técnicos de los servicios a realizar.

LIMPIEZA Y TRATAMIENTO DE SUELOS

Dentro de la correcta realización del conjunto de trabajos y operaciones necesarias para la perfecta limpieza y conservación de todas las dependencias, y dado que los pavimentos recogen un alto porcentaje de la suciedad que penetra a un recinto, los suelos han estado objeto de un estudio particularizado en cada caso, para aplicar un especial cuidado en su tratamiento y sistemática de limpieza.

En general procederemos, cuando las circunstancias lo permitan, al acondicionamiento previo de los pavimentos, de forma que el mantenimiento posterior sea facilidad y racionalizado al máximo, en orden a conseguir una más rápida y eficaz eliminación de la suciedad, así como un mayor grado de higiene y estética.

Suelos de terrazo, mármol, travertino y marmolina

El mantenimiento de estos suelos lo realizaremos mediante un barrido húmedo con mopa de microfibras y un frotado con fregona o mopa de frotar de microfibras, sistema de doble cubo y detergente desinfectando.

Suelos de cemento (liso y rugoso), barro cocido, piedra, pizarra, granito sin pulir, metálico antideslizante y cerámica antideslizante

A estos suelos les aplicaremos una limpieza a fondo, con productos desengrasantes, desincrustantes y desinfectantes tantas veces como sea necesario, no suele para obtener su aspecto de limpio, sino para conseguir también su higienización, dado que estos suelos por sus características son susceptibles de transformarse en refugio de microorganismos.

Para esta limpieza nos ayudaremos de máquinas abrillantadoras con cepillo de pelo adecuados.

Después de la limpieza a fondo realizaremos un aspirado de los mismos para, de este modo, eliminar los restos de productos y toda la suciedad incrustada en las rugosidades.

El mantenimiento de estos suelos lo realizaremos mediante un barrido en húmedo con mopa de microfibras y un frotado con fregona o mopa de frotar de microfibras, sistema de doble cubo y detergente desinfectando.

Suelos de gres, pintura epoxi, granito pulido y cerámica lisa

En estos suelos efectuaremos un mantenimiento que consistirá en un barrido húmedo con mopa de microfibras y un frotado con fregona o mopa de frotar de microfibras, sistema de doble cubo y detergente desinfectando.

Suelos de madera y parqueté

El mantenimiento de estos suelos lo realizaremos mediante un barrido húmedo con mopa de microfibras, seguido según las necesidades de un frotado con fregona, mopa de frotar de microfibras o sistema sin cubo y sin agua y detergente desinfectando de amonios cuaternarios.

Cuando realizamos el frotado escurriremos al máximo la fregona o la mopa de frotar para evitar que los suelos se deterioren.

Con las microfibras logramos un secado total de las superficies y con esto evitamos el deterioro por humedad de las maderas.

Suelos sintéticos (lisos y rugosos)

El mantenimiento de estos suelos lo realizaremos mediante un barrido húmedo con mopa de microfibra y un frotado con fregona o mopa de frotar, sistema de doble cubo y detergente desinfectando.

LIMPIEZA Y TRATAMIENTO DE PAREDES

Paredes de pintura no lavable

Independientemente de la eliminación permanente de las manchas que se produzcan en estas superficies, procederemos a su limpieza periódica con productos especiales, en función del apoyo, pintura, etc...

Paredes de pintura epoxi, pintura plástica, enladrillados, sintéticos, granito, mármol, travertino y madera

Estas paredes las limpiaremos con mopa de frotar de microfibras y producto detergente desinfectando y con las frecuencias establecidas salvo las paredes de madera efectuaremos una limpieza con vapor seco a 150 °C con el que conseguiremos una higienización total.

Nota: En la limpieza de las paredes de madera, utilizaremos la mopa de frotar de microfibras muy escurrida para evitar que la madera absorba mucha humedad y se deteriore.

Con las microfibras conseguimos un secado total de las superficies y con esto evitamos el deterioro por humedad de las maderas.

Paredes de vidrio

Estas superficies las limpiaremos con productos repelentes del polvo y productos antihuellas con el fin de prolongar la duración de esta limpieza.

Así mismo utilizaremos utensilios que se adapten a las necesidades del vidrio (las bayetas y los rastrillos con labio de goma estarán dimensionados según las características de los vidrios).

En esta limpieza, evitaremos al máximo las salpicaduras y secaremos todos los bordes y lados de las paredes.

LIMPIEZA Y TRATAMIENTO DE TECHOS Y CORNISAS

Se eliminarán las manchas. De acuerdo con la periodicidad establecida, se limpiarán con cepillos y aspiradores eléctricos. Se determinará la máquina y productos en función del apoyo, pinturas, accesorios de acero inoxidable, etc.

Los techos y paredes se mantendrán libres de polvo. En caso de que el recubrimiento lo permita, estos menajes se frotarán periódicamente con cepillos de suavidad adecuada con utilización de detergentes neutros.

LIMPIEZA Y TRATAMIENTO DE EQUIPOS DE OFICINA

Las máquinas de escribir, las calculadoras de sobremesa, ordenadores personales, pantallas, teclados, impresoras, fotocopadoras, fax, equipos de audiovisuales, proyectores y retroproyectores, los mantendremos exentos de polvo, limpiándolos mediante una bayeta especial de microfibra que incorpora fibra de carbono a la cual adicionaremos un producto antiestático apropiado para este uso.

Este método de limpieza evita el 80% de las averías que soportan los aparatos ofimáticos. Se posará especial cuidado en no proyectar spray ni líquidos limpiadores sobre los aparatos, puesto que los mismos podrían dañar los mecanismos internos.

LIMPIEZA Y TRATAMIENTO DE TELÉFONOS

Todos los aparatos telefónicos (oficinas, despachos, etc....), los desempolvaremos y frotaremos diariamente, procediendo a su desinfección, posando especial atención al auricular, para ser esta la parte más crítica.

Para esta limpieza, utilizaremos bayeta de microfibra y producto detergente desinfectando de amonios cuaternarios.

LIMPIEZA Y TRATAMIENTO DE REJILLAS DE IMPULSIÓN Y VUELTA DE CLIMATIZACIÓN

Las rejillas las limpiaremos mediante la utilización del aspirador de filtro total y mango telescópico repasando las partes menos accesibles con bayeta de microfibra y solución de detergente desinfectando.

Así mismo y de acuerdo con las frecuencias establecidas las sacaremos y limpiaremos con producto desinfectando, con el fin de evitar en las dependencias las dolencias propias de transmisión aérea.

Al finalizar la limpieza, las dejaremos completamente secas.

LIMPIEZA Y TRATAMIENTO DE PUNTOS DE LUZ, FLUORESCENTES, INDICADORES LUMINOSOS, INTERRUPTORES, PUNTOS DE MEGAFONÍA, CUADROS ELÉCTRICOS, Etc.

Estas superficies las mantendremos libres de polvo efectuando desempolvados húmedos con bayeta de microfibra y solución de detergente desinfectando.

Así mismo y con la frecuencia adecuada realizaremos limpiezas a fondo con producto dieléctrico (producto no conductor de la electricidad), evitando de este modo posibles accidentes y averías.

LIMPIEZA Y TRATAMIENTO DE PUERTAS Y RADIADORES

Las puertas y sus elementos adyacentes (marcos, interruptores, pomos, tiradores, etc.) los limpiaremos con bayeta húmeda de microfibra y detergente desinfectando con la frecuencia suficiente porque estén en todo momento en perfectas condiciones de limpieza.

Los radiadores los mantendremos exentos de polvo y con la frecuencia establecida efectuaremos frotados a fondo incluso por el interior de los perfiles con accesorio específico de microfibra y detergente desinfectando.

Al finalizar la limpieza, los secaremos para evitar oxidaciones y deterioros del metal.

LIMPIEZA Y TRATAMIENTO DE PAPELERAS

Las papeleras las vaciaremos cuántas veces sea necesario, limpiándolas a continuación mediante bayeta de microfibra y producto detergente desinfectando, siempre en función del uso y ubicación de las mismas

LIMPIEZA Y TRATAMIENTO DE MUEBLES TAPIZADOS

El método de limpieza que aplicaremos a los muebles tapizados será el adecuado de acuerdo con las características técnicas de los mismos.

También tendremos en cuenta en la elección del proceso de limpieza las características fisicoquímicas de las fibras que componen dicho género, así como el tipo de relleno y características del mismo.

Previo a la limpieza de las tapicerías realizaremos las correspondientes pruebas de solidez del tejido.

LIMPIEZA Y TRATAMIENTO DEL MOBILIARIO

El mobiliario lo mantendremos en condiciones limpias y atractivas quitando escrupulosamente el polvo en toda su superficie con bayetas de microfibra húmedas, así como los roces que se produzcan en el uso diario.

Los muebles lavables, (armarios, mesas, sillas, taburetes, librerías, bancos, estanterías, etc..), los frotaremos con regularidad con bayetas de microfibras y detergente desinfectando de amonios cuaternarios.

Los muebles de madera los limpiaremos con bayeta de microfibra húmeda muy escurrida para evitar que se deterioren.

Con las microfibras logramos un secado total de las superficies y con esto evitamos el deterioro por humedad de las maderas.

LIMPIEZA Y TRATAMIENTO DE ELEMENTOS METÁLICOS

Los aceros inoxidables y aluminios los limpiaremos con bayeta de microfibra y producto detergente neutro con posterior secado y excluirémos para su limpieza todo agente abrasivo que los pudiera rayar o cualquier producto de características muy ácidas que pudiera alterar sus calidades.

Los dorados y metales los limpiaremos con la frecuencia necesaria con limpiador de metales adecuados y si procede, aplicaremos un producto protector que evite una oxidación del metal, conservando así el aspecto original.

LIMPIEZA Y TRATAMIENTO DE PERSIANAS DE LAMAS TEXTILES, PERSIANAS VENECIANAS METÁLICAS, CORTINAS Y BANDERAS

Las persianas las desempolvaremos con aspirador de filtro total y/o mediante bayeta húmeda de microfibra y las frotaremos a fondo con bayeta de microfibra y detergente desinfectando de amonios cuaternarios.

Así mismo y según las frecuencias establecidas a las persianas de lamas textiles les efectuaremos una limpieza a fondo in situ sin desmontaje de las mismas con una máquina especial, y a las venecianas metálicas también les efectuaremos una limpieza a fondo.

Con estas limpiezas a fondo conseguiremos una gran limpieza e higienización contribuyendo a la perfecta conservación de las mismas.

Para las cortinas y banderas, el método de limpieza que aplicaremos será el adecuado de acuerdo con sus características técnicas.

Con la frecuencia establecida descolgaremos las cortinas y banderas y las lavaremos con detergente neutro y programa adecuado al tipo de fibra, evitando de este modo alteraciones del tejido.

LIMPIEZA Y TRATAMIENTO DE TUBOS Y ORNAMENTOS

Para esta limpieza efectuaremos desempolvados, utilizando aspiradores con filtro total y accesorios adecuados, para garantizar la eliminación total del polvo.

LIMPIEZA Y TRATAMIENTO DE LETREROS DE FACHADA

Según las necesidades, limpiaremos los letreros de la fachada utilizando en función de los materiales que estén contruidos, los productos y utensilios más idóneos.

LIMPIEZA Y TRATAMIENTO DE APARATOS-FUENTES DE AGUA

Los aparatos-fuentes de agua los limpiaremos con productos detergentes desinfectantes de amonios cuaternarios con posterior secado y excluirémos para su limpieza todo agente abrasivo que los pudiera rayar o cualquier producto de características muy ácidas que pudiera alterar sus calidades.

Aplicaremos un tratamiento antihuellas con objeto de proteger su superficie.

LIMPIEZA Y TRATAMIENTO DE PORTA-ROLLOS DE PAPEL

Los porta-rollos de papel los mantendremos exentos de polvo, por lo cual procederemos diariamente a su repaso mediante bayeta húmeda de microfibras.

LIMPIEZA DE MÁQUINAS DE REFRESCO, AGUA Y CAFÉ, NEVERAS Y MICROONDAS

Todos estos aparatos los limpiaremos con la frecuencia adecuada con bayeta de microfibras y detergente desinfectando de amonios cuaternarios.

Al finalizar la limpieza secaremos las superficies de los mismos.

LIMPIEZA Y TRATAMIENTO DE PASILLOS Y VESTIBULOS

Para la limpieza de los pasillos y vestíbulos realizaremos un barrido en húmedo con mopa de microfibras y un frotado con mopa de frotar de microfibras, sistema de doble cubo y detergente desinfectando, siguiendo las diluciones adecuadas para asegurar una máxima desinfección.

Así mismo utilizaremos la lijadora automática en aquellos pasillos y vestíbulos que a causa de su extensión lo permita.

Siempre limpiaremos los pasillos a partes iguales con el fin de no molestar el tráfico de la gente.

LIMPIEZA Y TRATAMIENTO DE ESCALERAS, RAMPAS Y BARANDILLAS

Para la limpieza de las escaleras interiores y rampas interiores en primer lugar realizaremos un barrido húmedo con mopa de microfibras y un frotado con mopa de frotar de microfibras, sistema de doble cubo y detergente desinfectando de amonios cuaternarios a las diluciones adecuadas.

Al finalizar el proceso de frotado, las escaleras interiores y rampas interiores las dejaremos completamente secas.

Para la limpieza de las escaleras exteriores y rampas exteriores y cuando con la limpieza de mantenimiento no consigamos un resultado satisfactorio, realizaremos una limpieza a fondo con productos desincrustantes, desengrasantes y máquina rotativa adecuada a escaleras, para de este modo eliminar toda la suciedad incrustada.

Seguidamente realizaremos un enjuague y aspirado de las superficies con aspirador de agua.

Después de la limpieza a fondo y según las frecuencias establecidas realizaremos limpiezas de mantenimiento que consistirán en barridos y frotados con fregona de microfibras, sistema de doble cubo y detergente neutro.

Así mismo para las barandillas utilizaremos productos especiales de protección y para su acabado productos antihuellas para garantizar el aspecto permanente de limpieza.

LIMPIEZA DE AULAS, OFICINAS, RECEPCIONES, SALAS DE ESPERA, HALLS, SALAS DE REUNIONES, Etc....

Para la limpieza de estas dependencias, en primer lugar realizaremos un vaciado de las papeleras, efectuando a continuación una limpieza de los mismos con bayeta húmeda de microfibras para de este modo mantener permanentemente su estado de limpieza.

Seguidamente efectuaremos una limpieza del mobiliario, objetos de decoración y equipación de oficina tal como ya hemos descrito en los apartados de mobiliario, objetos de decoración y equipación de oficina.

Finalmente realizaremos un barrido de los suelos con mopa de microfibras húmeda y un frotado con mopa de frotar de microfibras, sistema de doble cubo y detergente desinfectando de amonios cuaternarios.

Las paredes, techos y vidrios los limpiaremos según las frecuencias establecidas tal como ya se ha comentado en los apartados de limpieza de techos, paredes y vidrios.

Al finalizar la limpieza, las superficies las dejaremos secas.

LIMPIEZA DE BIBLIOTECAS

Para esta limpieza, tendremos en cuenta los materiales constructivos, así como la importancia que requiere la conservación de los ejemplares almacenados en estas dependencias.

Para la limpieza de estas dependencias, en primer lugar efectuaremos un vaciado de las papeleras seguido de un desempolvado y frotado con bayeta de microfibras y detergente desinfectando de amonios cuaternarios de estanterías, armarios, mesas, sillas, archivadores, etc....

A continuación, efectuaremos un barrido de los suelos con mopa de microfibras húmeda y un frotado de los mismos con mopa de frotar y detergente desinfectando de amonios cuaternarios.

Así mismo y según las frecuencias establecidas, efectuaremos un desempolvado de libros y archivos con bayeta de microfibras y/o aspirador regulador de filtro especial que permite el vacío adecuándolo al estado de conservación de los libros, con este sistema garantizamos la total eliminación de ácaros.

LIMPIEZA DE ARCHIVOS

Para esta limpieza, tendremos en cuenta los materiales constructivos, así como la importancia que requiere la conservación de los ejemplares almacenados en estas dependencias.

Para la limpieza de estas dependencias, en primer lugar efectuaremos un vaciado de las papeleras seguido de un desempolvado y frotado con bayeta de microfibras y detergente desinfectando de amonios cuaternarios de estanterías, armarios, mesas, sillas, archivadores, etc....

A continuación, efectuaremos un barrido de los suelos con mopa de microfibras húmeda y un frotado de los mismos con mopa de frotar y detergente desinfectando de amonios cuaternarios.

Así mismo y según las frecuencias establecidas, efectuaremos un desempolvado de libros y archivos con bayeta de microfibras y/o aspirador regulador de filtro especial que permite el vacío adecuándolo al estado de conservación de los libros, con este sistema garantizamos la total eliminación de ácaros.

LIMPIEZA Y TRATAMIENTO DE TERRAZAS, PATIOS INTERIORES Y ENTRADAS A EDIFICIOS

Los patios interiores los mantendremos netos de papeles, etc., (suciedad voluminosa), realizando una recogida de esta suciedad con recogedores de doble tapa y cubos adecuados para lo cual.

Así mismo, y según las frecuencias establecidas, efectuaremos un vaciado de todas las papeleras.

Las entradas exteriores en los edificios y las terrazas, las barreremos manualmente según las frecuencias establecidas con cepillos sintéticos adecuados para exteriores, evitando al máximo el levantamiento de polvo.

Así mismo, también las frotaremos adecuadamente.

LIMPIEZA Y TRATAMIENTO DE LAS AZOTEAS Y BAJADAS DE AGUA

Estas zonas, y de acuerdo con las frecuencias necesarias, las barreremos y/o aspiraremos con aspirador y barra telescópica para de este modo mantener siempre un estado permanente de limpieza.

Así mismo, y siempre que sea necesario, retiraremos hojas, hierbas, etc... de las bajadas de agua para evitar de este modo posibles obstrucciones de conductas.

LIMPIEZA Y TRATAMIENTO DE ZONAS DE EXTERIORES

La limpieza de las zonas ajardinadas, zonas de césped, patios exteriores de arena y cemento, etc... la realizaremos según las frecuencias establecidas de la siguiente forma:

- Vaciado de papeleras
- Retirada de suciedad (papeles, plásticos, restos de comida, cigarrillos, hojas, latas, etc.) de todas estas zonas con aspirador industrial especial para ello.
- Barrido de patios de cemento con cepillo sintético adecuado.
- Retirada de hierba de los pavimentos.
- Limpieza del mobiliario exterior con bayeta de microfibras y detergente desinfectando de amonios cuaternarios.

Se procederá a la recogida diaria de papeles y basuras que pudiera haber en los patios. Por rotación se realizará la limpieza con máquina y productos adecuados a este pavimento. Las papeleras se vaciarán diariamente, semanalmente se desinfectarán con productos bactericidas. Las fuentes dispensadoras de agua también se mantendrán limpios y desinfectados con productos adecuados.

LIMPIEZA Y TRATAMIENTO DE ASCENSORES, MONTACARGAS Y ELEVADORES PARA MINUSVÁLIDOS

Para esta limpieza, utilizaremos productos específicos adecuados a cada uno de los diferentes tipos de materiales que están formados los ascensores, montacargas y elevadores.

Para la limpieza del acero inoxidable, utilizaremos productos abrillantadores especiales para acero inoxidable.

De este modo obtendremos unas superficies brillantes y protegidas.

Así mismo, aplicaremos productos antihuellas en todas sus superficies para mantener el aspecto permanente de limpieza.

LIMPIEZA Y TRATAMIENTO DE BAÑOS, VESTUARIOS Y DUCHAS

Concederemos especial atención a la limpieza de los baños, vestuarios y duchas que son el espejo del grado de limpieza que se respira en un Centro limpio y que, por el uso al que van destinados, requieren el mayor grado de higiene posible.

Todos los sanitarios serán objeto de una limpieza escrupulosa y metódica, así como los suelos y todos los accesorios.

Evitaremos el uso de limpiadores ácidos muy fuertes que si bien tienen un efecto limpiador inmediato y espectacular sobre las incrustaciones calcáreas (calcio y magnesio) provocadas por la dureza del agua, producen a la larga daños irreparables en los grifos, cañerías, pavimentos y accesorios.

Para la limpieza de las superficies de los sanitarios (espejos, baños, sanitarios, grifos, baldosas) efectuaremos una limpieza con bayeta de microfibras y detergente desinfectando.

Para los suelos efectuaremos un frotado con fregona o mopa de microfibras, sistema de doble cubo y solución de detergente desinfectando.

Al final aplicaremos un producto de descomposición bioquímica en los sanitarios para una desinfección total.

Al finalizar la limpieza y desinfección, las superficies las dejaremos secas.

En cuanto a los vestuarios aplicaremos idénticas precauciones, muy especialmente en los platos de ducha y en sus propios recintos, donde es frecuente la formación de hongos típicos "pie de atleta".

En estas zonas utilizaremos productos fungicidas.

Las taquillas, bancos, percheros, etc. recibirán el mismo especial cuidado y también se frotarán con bayeta de microfibras y detergente desinfectando de amonios cuaternarios.

Las taquillas las limpiaremos por fuera y según las frecuencias establecidas también por dentro.

Las rejillas de las duchas y vestuarios las sacaremos y las limpiaremos con cepillo y detergente desinfectando clorado, enjuagándolas a continuación con agua a presión.

NOTA: El personal de limpieza comunicará a mantenimiento las averías detectadas.

LIMPIEZA Y DESINFECCIÓN DEL DEPARTAMENTO DE LIMPIEZA

Una vez acabada la jornada laboral, procederemos a la limpieza y desinfección del material utilizado, así como su correcto almacenamiento.

- ☐ Los cubos, mopas, fregonas y bayetas, los lavaremos energéticamente con un detergente aniónico y los aclararemos con una solución de agua e hipoclorito sódico (lejía)
- ☐ Realizaremos un segundo aclarado con agua limpia sin utilizar ningún producto.
- ☐ Los escurriremos bien y los dejaremos secar al aire: las bayetas las colgaremos en sus ganchos correspondientes y las fregonas las introduciremos en sus adaptadores, nunca las guardaremos dentro de los cubos.

RETIRADA DE BASURAS

Nuestra empresa efectuará la retirada de basura de cada edificio y/o local en bolsas adecuadas. Depositándolas en los contenedores destinados a tal fin.

Nuestra empresa, se encargará de la recogida y retirada de basuras así como de su depósito a los contenedores que se determinen cumpliendo con las normas vigentes dictadas por las autoridades sanitarias y municipales.

Nuestra empresa retirará los escombros provocados por pequeñas obras promovidas por el servicio de mantenimiento de los edificios y locales.

No se considerará basuras a las grandes masas de escombros producto de obras y demoliciones.

Nuestra empresa se hará cargo de la recogida, transporte interior en los edificios y locales y almacenamiento en los contenedores destinados a tal fin de los:

- o Residuos con metales (pilas y mercurio)
- o Papel Reciclable.
- o Envases
- o Residuos comunes

Nuestra empresa cumplirá los siguientes requisitos:

Las bolsas de basura permanecerán siempre debidamente cerradas y serán depositadas en sus correspondientes contenedores. Nunca se arrastrarán ni almacenarán en el suelo.

La operación de retirada de basuras se realizará después de la limpieza de cada edificio o local.

La zona de almacenamiento de residuos se limpiará diariamente.

2.2. Cuadro de frecuencias Col.legi Es Liceu.

PROGRAMAS DE TRABAJO	FRECUENCIAS DE LIMPIEZA				
	POR DIA DE SERVICIO	SEMANAL	QUINCENAL	MENSUAL	TRIMESTRAL
CONCEPTOS DE LIMPIEZA					
Lavavajillas y limpieza de cocina	x				
Repasar limpieza de baños, patio, infantil, primaria y ESO	x				
Soporte de limpieza cocina, bufet y ollas	x				
Limpieza de comedor	x				
Limpieza de dos aulas infantil, hall y baño profesorado	x				
Limpieza zona primaria, hall, 4 aulas 1r piso, 2 aulas infantil, psicomotricidad, 2 aulas 4º ESO	x				
Zona ESO y FG, 1 aula infantil, gimnasio, aula de música, UEECO, vestuarios y baños, exteriores, aula de música, baño cocineras	x				
Limpieza de Patios	x				
Limpieza patios y accesos exteriores con maquina barredora/sopladora				x	
Limpieza a fondo de todas las dependencias (coincidiendo con las vacaciones escolares)	En periodos no lectivos				
Limpieza cristales por personal especialista	3 veces al año (en periodos no lectivos)				
Limpieza de luminarias del hall y de la nave de primaria. Limpieza de la estructura de la nave de primaria y claraboyas de las aulas. (de día 23 de agosto a día 14 de septiembre según calendario escolar)	1 vez al año (antes del inicio del curso escolar)				

Cuadro de frecuencias Col.legi Es Liceu.

PROGRAMAS DE TRABAJO	FRECUENCIAS LIMPIEZA					
	A DIARIO	SEMANAL	QUINCENAL	MENSUAL	TRIMESTRAL	ANUAL
AULAS DE INFANTIL						
Recogida de papeles, residuos solidos y desechos	x					
Vaciado de papeleras	x					
Limpieza de pizarras		x				
Limpieza y desinfección de papeleras		x				
Limpieza de pupitres y mesas	x					
Fregado de suelos con productos desinfectantes	x					
Limpieza de sillas		x				
Limpieza de estanterías			x			
Limpieza de juguetes				x		
Desempolvado de libros				x		
Desempolvado de techos de la cara interior					x	
Desinfección por nebulización						x
Limpieza profunda de pupitres y mesas con limpiador de tinta (en rotación)		x				
Limpieza de los puntos de luz y otros objetos de decoración					x	
Limpieza de puertas					x	
Limpieza de estufas por la parte exterior					x	
Limpieza de railes de las ventanas				x		
Sacar manchas de cristales por debajo de 1,50 cm				x		
Limpieza de cristales					x	

Cuadro de frecuencias Col.legi Es Liceu.

PROGRAMAS DE TRABAJO	FRECUENCIAS LIMPIEZA					
	A DIARIO	SEMANAL	QUINCENAL	MENSUAL	TRIMESTRAL	ANUAL
AULAS DE PRIMARIA Y SECUNDARIA						
Recogida de papeles, residuos solidos y desechos	x					
Vaciado de papeleras	x					
Limpieza de pizarras		x				
Limpieza y desinfección de papeleras		x				
Limpieza de pupitres y mesas	x					
Fregado de suelos con productos desinfectantes	x					
Limpieza de sillas		x				
Limpieza de estanterías			x			
Desempolvado de libros				x		
Desempolvado de techos por la cara interior					x	
Desinfección por nebulización						x
Limpieza profunda de pupitres y mesas con limpiador de tinta (en rotación)		x				
Limpieza de los puntos de luz y otros objetos de decoración					x	
Limpieza de puertas					x	
Limpieza de estufas por la cara exterior					x	
Limpieza de railes de las ventanas				x		
Sacar manchas de cristales por debajo de 1,50 cm				x		
Limpieza de crsitales					x	

Cuadro de frecuencias Col.legi Es Liceu.

PROGRAMAS DE TRABAJO	FRECUENCIAS LIMPIEZA					
PATIOS Y PISTAS	A DIARIO	SEMANAL	QUINCENAL	MENSUAL	TRIMESTRAL	ANUAL
Recogida de papeles, residuos solidos y desechos	x					
Vaciado de papeleras	x					
Limpieza y desinfección de papeleras		x				
Limpieza mediante presión de agua del patio infantil	x					
Rastrillado de la zona de arena infantil	x					

PROGRAMAS DE TRABAJO	FRECUENCIAS LIMPIEZA					
PASILLOS, ESCALERAS Y ZONAS COMUNES	A DIARIO	SEMANAL	QUINCENAL	MENSUAL	TRIMESTRAL	ANUAL
Barrido humedo mediante mopa	x					
Vaciado de papeleras	x					
Limpieza y desinfección de papeleras		x				
Limpieza de la puerta principal		x				
Fregado mecanico de suelos			x			
Limpieza de telarañas					x	
Limpieza de cristales					x	

Cuadro de frecuencias Col.legi Es Liceu.

PROGRAMAS DE TRABAJO	FRECUENCIAS LIMPIEZA					
	DIARIO	SEMANAL	QUINCENAL	MENSUAL	TRIMESTRAL	ANUAL
BAÑOS Y VESTUARIOS						
Limpieza y desinfección de los sanitarios con productos bactericidas	X					
Limpieza de baldosas		X				
Limpieza de puertas	X					
Barrido y fregado de suelos con productos bactericidas	X					
Limpieza de espejos	X					
Limpieza profunda de duchas	X					
Desinfección por nebulización					X	
Blanqueado de juntas						X
Desodorización de tuberías						X
Limpieza de suelos						X
Fregado de puertas		X				

*** ESTE CUADRO DE FRECUENCIAS ES ESTÁNDAR POR LO QUE PUEDE AJUSTARSE A LAS NECESIDADES REALES DEL CENTRO.**

2.3. Plantilla, productos, maquinaria y utillaje.

- Plantilla:**

PERSONAL ASIGNADO	JORNADA (excepto festivos)	TAREAS ASIGNADAS
1 Limpiador/a 1 Limpiador/a	25 horas semanales de 12:30h a 17:30h 25 horas semanales de 13:00h a 18:00h	Lavavajillas y limpieza cocina
1 Responsable de equipo 1 Limpiador/a	30 horas semanales de 14:30h a 20:30h 25 horas semanales de 14:00h a 19:00h	Comedor, limpieza baños, entrada escuela y 2 clases infantil
1 Limpiador/a 1 Limpiador/a	30 horas semanales de 14:30h a 20:30h 25 horas semanales de 15:30h a 20:30h	Primaria, hall, 4 aulas 1r piso, 2 aulas infantil, psicomotricidad, 2 aulas 4º ESO
1 Limpiador/a 1 Limpiador/a	25 horas semanales de 15:30h a 20:30h 25 horas semanales de 15:30h a 20:30h	ESO y FG, 1 aula infantil, gimnasio, aula de música, UEECO, vestuarios y baños exteriores, baños cocineras
1 Limpiador/a	16 horas semanales (3 horas de 15:30h a 18:30h y viernes de 15:30h a 19:30h)	Patios con máquina barredora/sopladora
Equipo de especialistas de limpieza de cristales 3 veces al año		
Inspección periódica de servicios por un/a Supervisor/a de Balimsa		

Se incluye la Seguridad Social de los trabajadores, las sustituciones en caso de bajas por enfermedad, accidente laboral o vacaciones.

Ampliación horas covid19:

Ampliación 3 horas complementarias personal de limpieza de aulas.

1 persona para limpieza de baños 2 horas: de 10.00h a 12.00h

Limpieza a fondo:

Coincidiendo con las vacaciones escolares.

Limpieza inicio del curso escolar:

De día 23/08 a día 14/09 (según calendario escolar). Incluye limpieza de luminarias del hall y de la nave de primaria, estructura de la nave de primaria y claraboyas de las aulas.

- Productos:**

Nuestra empresa dispone de la certificación de Medio Ambiente ISO 14001:2015. Ello es debido a nuestro interés por preservar el medio ambiente.

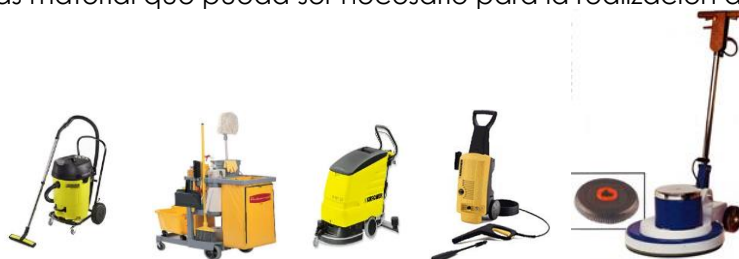
Por tanto, en nuestros servicios de limpieza utilizaremos productos biodegradables específicos para cada tipo de superficie, que no perjudiquen el medio ambiente. Todos los productos de limpieza que utilizamos cumplen la directiva comunitaria 91/55/CEE.



Todos los productos de limpieza corren a cargo de la empresa, excepto el agua y la energía eléctrica.

- Maquinaria y utillaje:**

En nuestra oferta está incluida toda la maquinaria, escaleras, andamiaje, carros de limpieza y demás material que pueda ser necesario para la realización del servicio.



2.4. Sistema de control e inspección de los servicios.

2.4.1. PLAN DE CONTROL AL SERVICIO.

Independientemente de los Controles que la Dirección del Centro realice, y para verificar el cumplimiento del objeto de esta contratación, se establecerá un sistema de control de calidad para conseguir los objetivos deseados en la prestación de los servicios.

En los servicios de limpieza es fundamental una organización que garantice la calidad y el rendimiento del personal. Es por ello que con un personal adecuado se consiguen los niveles de limpieza óptimos.

Con este fin nuestra empresa realizara las siguientes acciones:

- Confección de partes de control donde se reflejará la conformidad o propuesta de medidas correctivas a tomar en caso de detectar deficiencias en el servicio actual de limpieza.
- Uniformar e identificar a todo el personal del servicio.
- Evitar que se produzcan situaciones de falta de material y útiles, mediante la agilización de pedidos con la suficiente antelación.
- Comunicación constante con el Servicio Técnico de los centros, así como, visitas continuas a los mismos, con objeto de ver las incidencias cotidianas del servicio.
- Racionalizar las funciones del personal existente en los diversos centros.
- Control de la limpieza por los encargados de cada zona al finalizar su turno de trabajo.
- Control de cumplimiento horario del personal de limpieza.
- Planteamiento y análisis de nuevos estudios y materiales para su posterior aplicación, siempre que sean autorizados por la Dirección del Centro.
- Todas y cada una de las inspecciones y supervisiones se presentarán con una periodicidad semanal, quincenal o mensual, en función de las necesidades del cliente y se presentarán a la Dirección del Centro o en quien delegue la Dirección.

Nº PRESUPUESTO: A2291
FECHA: 09/12/2021

COL.LEGI ES LICEU
A la at: Sra. Dolors Talens
Cami de la Cabana, 31
07141 - Pont d'Inca

3. OFERTA ECONÓMICA

3.1. Importe y validez.

Mantenimiento de limpieza instalaciones COL.LEGI ES LICEU	
Precio/Hora/Limpiador	15,75 €/hora

En dichos importes no está incluido el correspondiente I.V.A.
Esta valoración económica es válida hasta el 31/03/2022.

OBSERVACIONES:

- Todos los materiales y utensilios de limpieza corren a cargo de la empresa, excepto el agua y la energía eléctrica.
- Se incluye la Seguridad Social de los trabajadores y un Seguro de Responsabilidad Civil por si se produjera algún desperfecto durante el servicio.

CONFORME CLIENTE:

CONFORME CONTRATADA:



Nº PRESUPUESTO: A2291**FECHA: 09/12/2021****COLLEGI ES LICEU****A la at: Sra. Dolors Talens****Cami de la Cabana, 31****07141 - Pont d'Inca**

3.2. Condiciones generales de la prestación de los servicios.

LA CONTRATADA tendrá asegurada su responsabilidad contractual por medio de una **póliza de responsabilidad civil** con lo que responderá de los daños causados por culpa o negligencia de sus empleados en el desarrollo de sus funciones.

LA CONTRATADA dispone un **servicio de prevención de riesgos**, de acuerdo con la L.P.R.L. de 31/1995, incluyendo Seguridad, Higiene, Ergonomía y Psicología aplicada y vigilancia de la salud.

Esta oferta **incluye todos los costes salariales y de Seguridad Social**. En caso de existir personal a subrogar, el importe de la oferta podría ser modificado, teniendo en cuenta las condiciones laborales del trabajador/es. Si se derivasen responsabilidades salariales y/o de seguridad social por incumplimientos de la empresa antecesora, éstas serán asumidas por el cliente o contratista principal, pudiendo, nuestra empresa, proceder a su repercusión o reclamación de las mismas.

El presupuesto se ha calculado para el **servicio en horario diurno y en día laborable**. Por tanto, no se incluyen los días festivos. En caso de tener que recuperar un día festivo, se facturará aparte, salvo que se indique expresamente en el presupuesto lo contrario.

No se realizarán depósitos de residuos en contenedores municipales fuera de los horarios reglamentariamente establecidos. En caso contrario, se realizará bajo la responsabilidad exclusiva del cliente.

El cliente presta su consentimiento a la informatización de sus datos. De conformidad con la Ley Orgánica 15/1999, de 13 de diciembre de Protección de Datos de Carácter Personal, Vd. podrá ejercer los derechos de acceso, cancelación, rectificación y oposición mediante petición escrita a la dirección de la contratada.

La duración de estos servicios será de un año, prorrogable tácitamente en las mismas condiciones y por anualidades sucesivas. Ambas partes podrán anticipar la rescisión en cualquier momento con comunicación fehaciente de un mes. Los precios se revisarán anualmente en la misma proporción en que fueran incrementados los salarios del convenio colectivo del sector.

El cliente liquidará la cuota mensual antes del último día hábil del mes de la fecha de factura, mediante domiciliación bancaria. En caso de incumplimiento del pago la contratada se reserva el derecho a suspender y/o a cancelar el servicio hasta que sean satisfechas las cantidades adeudadas.

CONFORME CLIENTE:**CONFORME CONTRATADA:**

DATOS FISCALES DEL CLIENTE:

Nombre fiscal:	CIF:
Domicilio fiscal:	C.P.:
Población:	
Datos bancarios (IBAN):	
Datos bancarios (SWIFT):	

NOTA: EN CASO DE ACEPTACIÓN DEL PRESUPUESTO DEVOLVER FIRMADO, SELLADO Y CUMPLIMENTADO.

Nº PRESUPUESTO: A2291
FECHA: 09/12/2021

COL·LEGI ES LICEU
A la at: Sra. Dolors Talens
Cami de la Cabana, 31
07141 - Pont d'Inca

4. MEJORAS DEL SERVICIO.

4.1. SUMINISTRO, INSTALACIÓN Y MANTENIMIENTO DE CONTENEDORES HIGIÉNICOS FEMENINOS PARA CUARTOS DE ASEO (W.C.)

Pensando en que sus instalaciones den su mejor imagen creemos que la colocación del servicio de contenedores higiénicos para los aseos femeninos es indispensable tanto por imagen e higiene como para prevenir posibles atascos.

Por tanto, se procederá a la colocación, en los aseos femeninos, **de contenedores higiénicos**, mensualmente se procederá al cambio del mismo.



Hay olores que dan seguridad. El agradable aroma que desprende el líquido bactericida proporciona confianza.

Las usuarias de sus aseos lo agradecerán.

Rentabilidad. Elimine gastos por atascos provocados por los apósitos femeninos.

Usted se evita molestias e incomodidades al manipular este tipo de residuos.

Nuestros contenedores higiénicos evitan riesgos de contagio cuando se utilizan en servicios comunes.

Doble tapa de acero inoxidable que imposibilita el acceso al interior proporcionando seguridad y discreción.

4.2. REPOSICIÓN DE PAPEL HIGIÉNICO, GEL DE MANOS Y PAPEL SECAMANOS MECHA.

Se procederá a la reposición de los siguientes productos higiénicos:

Producto	Características
Gel de manos	Gel blanco perla de alta calidad
Papel higiénico	100% celulosa, extra suaves de alta calidad
Papel secamanos mecha	Resistente y absorbente de alta calidad

Nº PRESUPUESTO: A2291
FECHA: 09/12/2021

COL·LEGI ES LICEU
A la at: Sra. Dolors Talens
Cami de la Cabana, 31
07141 - Pont d'Inca

4.3. COLOCACIÓN DE DESODORIZANTES ELÉCTRICOS.



Se colocará en aseos y vestuarios desodorizantes eléctricos para una correcta purificación del ambiente.

4.4. UTILIZACIÓN PRODUCTOS ECOLÓGICOS.

Tal y como se detalla en el punto 2.3. de la presente oferta económica, nuestra empresa utilizará productos ecológicos, los cuales cumplen la directiva comunitaria 91/55/CEE, cumpliendo así con las exigencias de nuestra Certificación de Medio Ambiente ISO 14001.

Estos productos cuyo coste es más elevado que los productos de limpieza convencionales suponen una mejora en el cuidado medioambiental.

4.5. BLANQUEO DE JUNTAS DE BALDOSAS DE LOS BAÑOS

Baleares de Limpiezas S.A. realizará anualmente, la limpieza y blanqueo de las juntas de las baldosas de los baños, con productos y utillaje específicos.



Nº PRESUPUESTO: A2291**FECHA: 09/12/2021****COL·LEGI ES LICEU****A la at: Sra. Dolors Talens****Cami de la Cabana, 31****07141 - Pont d'Inca**

4.6. LIMPIEZA Y DESCALCIFICACIÓN MENSUAL DE LOS DIFUSORES Y AIREADORES DE LOS GRIFOS DE LOS BAÑOS

Baleares de Limpiezas S.A. realizará, con periodicidad mensual, la limpieza y decalcificación de los difusores y aireadores de los grifos de los baños. Este tratamiento pretende mejorar el ahorro de agua en el centro.



4.7. TRATAMIENTO Y LIMPIEZA DE DORADOS

Baleares de Limpiezas S.A. realizará, con periodicidad trimestral, el tratamiento y limpieza de los dorados, con producto protector específico. Este tratamiento pretende mejorar la imagen, evitar la oxidación de los metales y contribuir a la preservación de los dorados.

4.8. TRASLADO DE LOS RESIDUOS DE LOS PUNTOS VERDES DE LA ESCUELA Y DE LA COCINA A LOS CONTENEDORES DE LA CALLE

Los trabajadores habituales de este Centro trasladarán periódicamente los residuos de los puntos verdes de la escuela y de la cocina a los contenedores de recogida selectiva de la calle, dentro de su horario habitual.



4.9. LIMPIEZA DE LAS MOPAS

Nuestra empresa realizará, semanalmente, la limpieza de las mopas sucias que se generen durante el servicio de limpieza.

Nº PRESUPUESTO: A2291**FECHA: 09/12/2021****COLLEGI ES LICEU****A la at: Sra. Dolors Talens****Cami de la Cabana, 31****07141 - Pont d'Inca**

4.10. FORMACIÓN DEL PERSONAL DE LIMPIEZA

BALIMSA organizará, anualmente, dos cursos de formación para el equipo de limpieza, dentro de las instalaciones del colegio Es Liceu, impartidos por docentes con amplios conocimientos y experiencia en cada materia con el siguiente contenido:

CURSO DE LIMPIEZA ESPECÍFICA DE CENTROS DOCENTES

CONTENIDO

Técnicas de limpieza
Limpieza de mobiliario interior
Limpieza de superficies
Técnicas y procedimientos de limpieza con maquinaria
Gestión y tratamiento de residuos

CURSO DE SENSIBILIZACIÓN MEDIOAMBIENTAL Y MANIPULACIÓN DE PRODUCTOS QUÍMICOS DE LIMPIEZA. PREVENCIÓN DE RIESGOS LABORALES

CONTENIDO

Productos de limpieza
Normativa de uso
Seguridad e higiene en la manipulación de productos químicos
Los riesgos laborales
Legislación: prevención de riesgos laborales
Seguridad: riesgos laborales en relación a la seguridad
Riesgos específicos del sector de la limpieza

Además, anualmente, BALIMSA organiza un curso de formación de especialistas en limpieza de cristales y trabajos en altura, en las instalaciones de nuestra empresa, con prácticas reales. Este curso tiene el siguiente contenido:

CURSO DE FORMACIÓN DE ESPECIALISTAS (ALTURA I CRISTALES)

CONTENIDO

Equipos de acceso a los cristales
Sistemas de protección y señalización
Limpieza de cristales

4.11. SERVICIO 24 HORAS.

Pondremos a su disposición un teléfono para que puedan contactar con la empresa durante las 24 horas del día, incluyendo domingos y festivos, para solventar cualquier urgencia o eventualidad que pudiera ocurrir. En cuyo caso, un equipo móvil compuesto por una jefe de equipo y 4 operarias se desplazarán urgentemente a sus instalaciones para solventar dicha emergencia.

Nº PRESUPUESTO: A2291**FECHA: 09/12/2021****COL·LEGI ES LICEU****A la at: Sra. Dolors Talens****Cami de la Cabana, 31****07141 - Pont d'Inca**

4.12. CAPACIDAD DE SUSTITUCIÓN DEL PERSONAL

Sustitución en caso de baja por IT:

En caso de existir alguna baja de alguna de las operarias del servicio de limpieza, nos comprometemos a sustituir a dicha limpiadora en un plazo máximo de una hora.

Sustitución en caso de vacaciones:

Cuando las operarias disfruten de vacaciones y días personales, nuestra empresa sustituirá a dichas limpiadoras el mismo día que inicien las mismas sin que el servicio de limpieza se vea afectado en absoluto.

4.13. CERTIFICADOS DE CALIDAD Y MEDIO AMBIENTE.

Certificado Calidad 9001:2015

Nuestra empresa está acreditada por Bureau Veritas con el certificado de Sistema de Gestión de Calidad para el servicio de limpiezas en edificios y locales, centros públicos y/o oficiales, cristales, garajes y tratamientos de superficies, en conformidad a las exigencias de la Norma Española UNE-EN ISO 9001:2015.

Certificado Medio Ambiente 14001:2015

Nuestra empresa está acreditada por Bureau Veritas con el certificado de Sistema de Gestión Ambiental para el servicio de limpiezas en edificios y locales, centros públicos y/o oficiales, cristales, garajes y tratamiento de superficies, en conformidad a las exigencias de la Norma Española UNE- EN ISO 14001:2015.